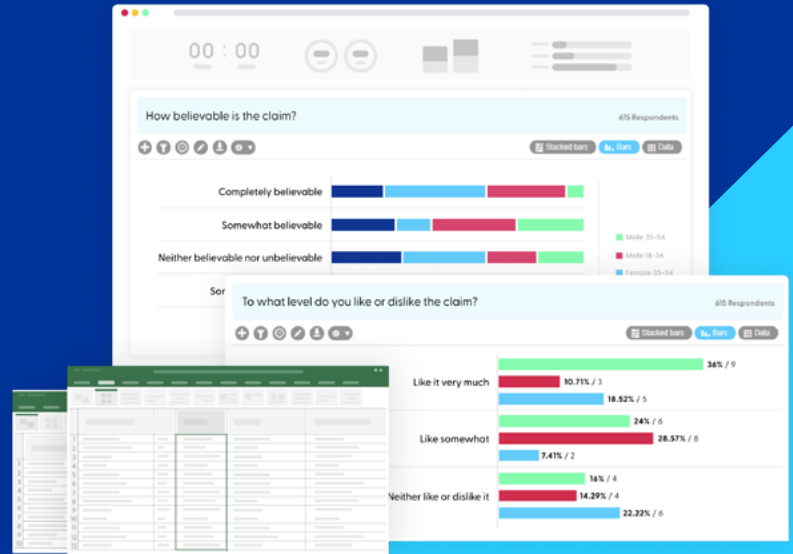


クレームテスト

対象の回答者に有効な製品/
サービスクレームを特定



柔軟でテンプレート化されたクレームテストソリューションは、対象回答者によって有効なクレームを特定するのに有効です。この調査は、信憑性、差別化、ブランドの適合性評価を実現するクレームを見極めることができます。

利点

- ▶ 瞬時に有効なクレームを特定頂けます - ユニークでブランドに適合し、購入意欲を高めるようなクレームを特定。
- ▶ 使用されているクレームの信憑性、関連性、重要性、好感度などを定量化。
- ▶ クレーム内の単語ごとのインパクトを測定。
- ▶ 各クレームを自動的にランク付け。
- ▶ 複数の国に及ぶシナリオにおいて、様々な国でより広く受け入れられる有力なクレームを特定。

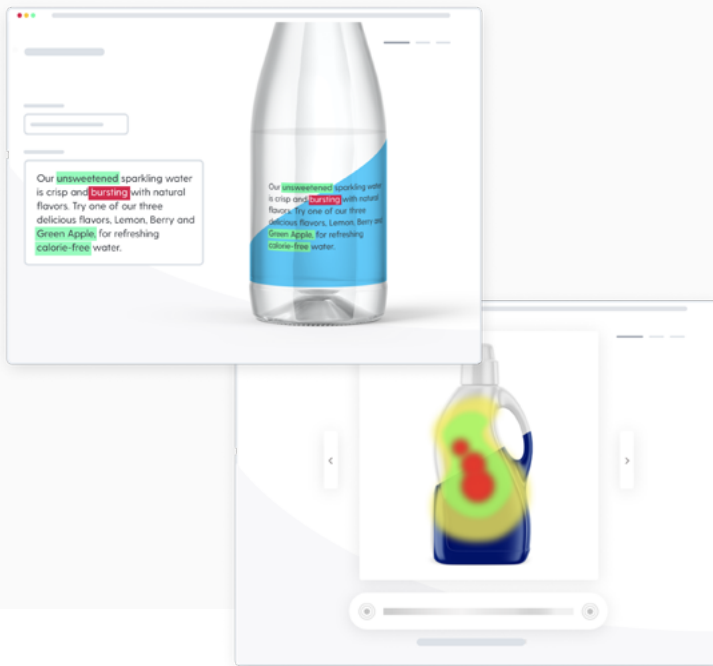
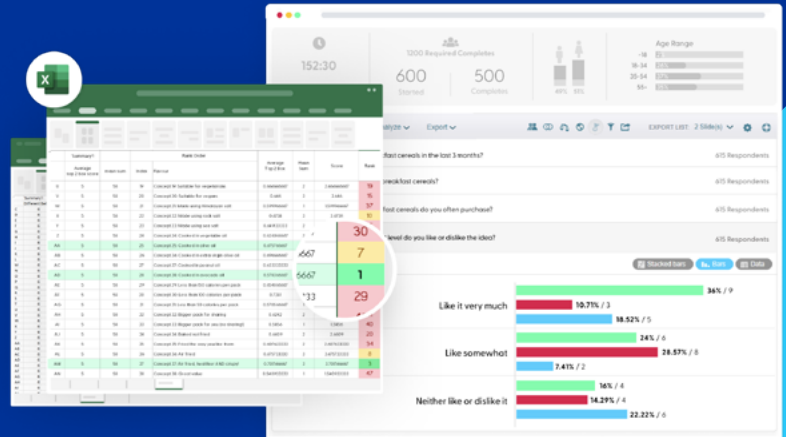
重要なインサイトを獲得するために考案された主要指標を活用

推奨する指標

ユニークさ	●
信憑性	●
ブランドとの適	●
合性	
以下から選択	●
ブランドの適合性	●
関連性	●
重要性	●
好感度	●
購入意欲	●
明快/理解しやすさ	●

スコアカードと分析

- ▶ 調査開始後から結果がリアルタイムに分析ツールにデータを集積
- ▶ KPI スコアカードの構成:
 - ▶ 全体のデータ
 - ▶ 比較表
 - ▶ ランキング



製品の特徴

一貫性のあるクレームテスト

- ▶ 調査知見に基づいた調査設計と主要指標
- ▶ 最大50ものクレームテストが可能
- ▶ モナディック法 (各回答者は~5つの無作為に表示されるクレームを評価)
- ▶ 1クレームあたり100人回答者
- ▶ イメージ/テキストを評価
- ▶ 割付のバランス調整

利用可能なツール: テキストハイライト、ヒートマップ

toluna*start

- ▶ 4,000万人以上のグローバルパネルによるリアルタイムのインサイト
- ▶ 単一のプラットフォームで定量/定性調査に対応
- ▶ 有効な調査手法が組み込まれています

toluna*

Telephone +81 3 4578-0450

Email contact-jp@toluna.com Website tolunacorporate.com