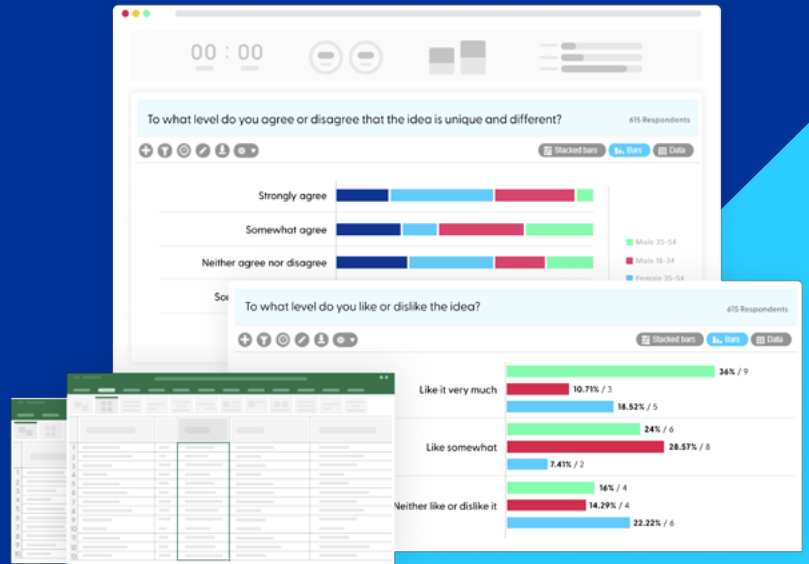


アイデアのスクリーニング

製品/サービスのコンセプトに発展する可能性が高いアイデアを見つける



テンプレート化されたアイデア・スクリーニングソリューションは、魅力、関連性、差別化、ブランドの適合性について、製品/サービスのアイデアをテストすることが可能です。

利点

- ▶ ニーズ特定ステージ後にアイデアをさらに発展。
- ▶ 魅力、関連性、差別化、ブランドの適合性について、製品やサービスのアイデアを評価。
- ▶ 最も有望なアイデアに資源を集約してさらに発展。

インサイトを提供するように考案された主要な指標を活用

主要指標

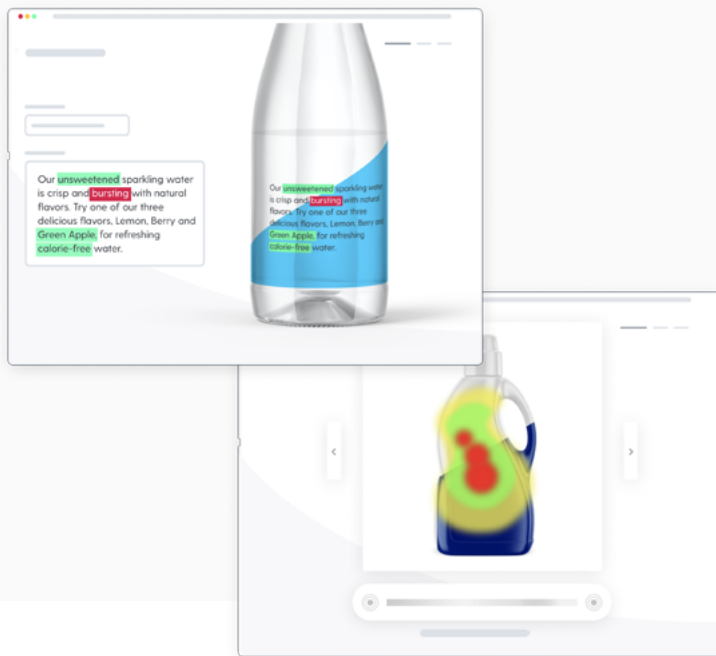
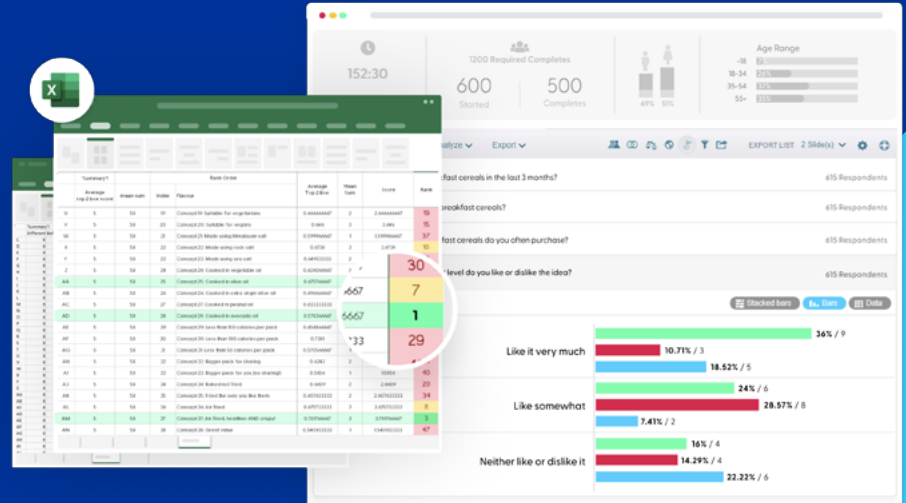
関連性	●
魅力/好感度	●
ブランド適合性	●
ユニークさ	●
信憑性	●

以下から選択

購入意欲	●
理解しやすさ	●
テキストハイライト/ヒートマップ	●
好き/嫌い - オープンエンド	●
代理購入 - CPG/FMCG	●
支払ってもよい金額 - CPG/FMCG	●
更なる設問の追加が可能	●

スコアカード&分析

- ▶ 調査開始後からリアルタイムに分析ツールにデータを集積
- ▶ KPI スコアカードの構成:
 - ▶ 全体のデータ
 - ▶ サマリー
 - ▶ プロジェクトリンク



製品の特長

- ▶ 調査知見に基づいた調査設計と主要指標
- ▶ 最大50クレームのテストが可能
- ▶ モナディック法 (各回答者は最大5つの無作為化に表示されるクレームを評価)
- ▶ 1クレームあたり100人の回答者
- ▶ 画像もしくはテキストのテストが可能
- ▶ 割付のバランス調整

利用可能なツール: テキストハイライト、ヒートマップ

toluna*start

- ▶ 4,000万人以上のグローバルパネルによるリアルタイムのインサイト
- ▶ 単一のプラットフォームで定量/定性調査に対応
- ▶ 有効な調査手法が組み込まれています

toluna*

Telephone +81 3 4578-0450

Email contact-jp@toluna.com Website tolunacorporate.com