



# Intentions de vote à l'élection présidentielle

Vague 1 – Avril 2026

Méthodologie d'enquête

P.X

---

**1**

Éléments de contexte

P.5

---

**2**

L'état d'esprit des Français concernant l'élection présidentielle

P.7

---

**3**

Intentions de vote pour le 1<sup>er</sup> tour de l'élection présidentielle 2027

P.10

---

**4**

Qualification du vote au 1<sup>er</sup> tour de l'élection présidentielle

P.21

---



## Terrain

Enquête réalisée en ligne du 28 au 30 avril 2026.



## Échantillon

Échantillon de **1 725** personnes inscrites sur les listes électorales, issu d'un échantillon de **1 989** personnes, représentatif de la population française âgée de 18 ans et plus.



## Quotas

Méthode des quotas et redressement appliqués aux variables suivantes : sexe, âge, catégorie socioprofessionnelle, région de résidence de l'interviewé(e) et comportement électoral aux élections antérieures.



### Aide à la lecture des résultats détaillés :

- Les rappels sont issus de l'étude « Sondage Soir du vote » réalisée en ligne le 22 mars 2026 à partir de 20h10, juste après l'annonce des premiers résultats du 2<sup>nd</sup> tour des élections municipales, auprès d'un échantillon de 1 062 personnes, représentatif de la population française âgée de 18 ans et plus.
- Les chiffres présentés sont exprimés en pourcentage.
- Les intentions de vote mesurent un rapport de force à un moment donné. Elles ne peuvent en aucun cas être considérées comme étant prédictives des résultats du scrutin.
- Pour rappel, tout sondage est affecté de marges d'erreur. La marge d'erreur des résultats d'ensemble s'établit, selon le score visé, entre plus ou moins 1,4 et 3,1 points. Aucune reprise de ce sondage ne peut être faite sans que soit reprise également la mention relative aux marges d'erreur.
- Une notice pour cette étude est consultable sur le site de la Commission des sondages : <https://www.commission-des-sondages.fr/>
- Lors des reprises de ce sondage, merci de mentionner le nom de l'institut et du commanditaire « **Toluna Harris Interactive pour RTL et M6** »

L'intervalle de confiance (parfois appelé « marge d'erreur ») permet de déterminer la confiance qui peut être attribuée à une valeur, en prenant en compte la valeur observée et la taille de l'échantillon. Si le calcul de l'intervalle de confiance concerne les sondages réalisés avec la méthode aléatoire, il est communément admis qu'il est proche pour les sondages réalisés avec la méthode des quotas.

Taille de l'échantillon	5% ou 95%	10% ou 90%	20% ou 80%	30% ou 70%	40% ou 60%	50%
100 interviews	4,4	6,0	8,0	9,2	9,8	10
200 interviews	3,1	4,3	5,7	6,5	6,9	7,1
300 interviews	2,5	3,5	4,6	5,3	5,7	5,8
400 interviews	2,2	3,0	4,0	4,6	4,9	5,0
500 interviews	2,0	2,7	3,6	4,1	4,4	4,5
600 interviews	1,8	2,4	3,3	3,8	4,0	4,1
800 interviews	1,5	2,1	2,8	3,2	3,4	3,5
1 000 interviews	1,4	1,8	2,5	2,9	3,0	3,1
2 000 interviews	1,0	1,3	1,8	2,1	2,2	2,3
3 000 interviews	0,8	1,1	1,5	1,7	1,8	1,8
4 000 interviews	0,7	0,9	1,3	1,5	1,6	1,6
6 000 interviews	0,6	0,8	1,1	1,3	1,4	1,4

**Note de lecture :** dans le cas d'un échantillon de 2 000 personnes, si le pourcentage mesuré est de 10%, la marge d'erreur est égale à 1,3. Il y a donc 95% de chance que le pourcentage réel soit compris entre 8,7% et 11,3% (plus ou moins 1,3 points).

# Éléments de contexte



## Pour mémoire : résultat de l'élection présidentielle de 2022

Vote au 1 <sup>er</sup> tour	% Exprimés
Nathalie Arthaud	0,6%
Philippe Poutou	0,8%
Fabien Roussel	2,3%
Jean-Luc Mélenchon	21,9%
Anne Hidalgo	1,7%
Yannick Jadot	4,6%
Emmanuel Macron	27,9%
Valérie Pécresse	4,8%
Nicolas Dupont-Aignan	2,1%
Marine Le Pen	23,1%
Eric Zemmour	7,1%
Jean Lassalle	3,1%

Vote au 2 <sup>nd</sup> tour	% Exprimés
Emmanuel Macron	58,6%
Marine Le Pen	41,4%

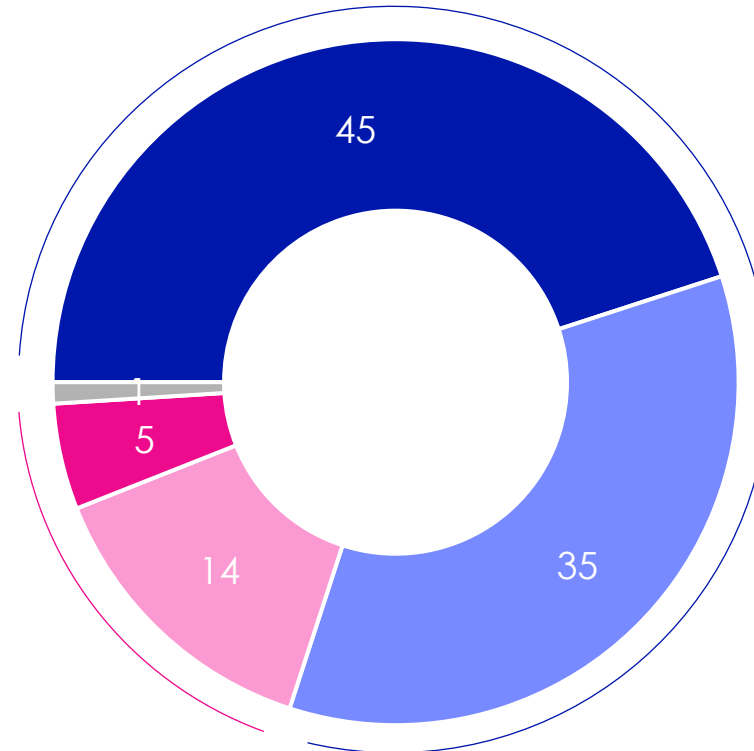


# L'état d'esprit des Français concernant l'élection présidentielle



Intéressés par l'élection présidentielle de 2027 : 80

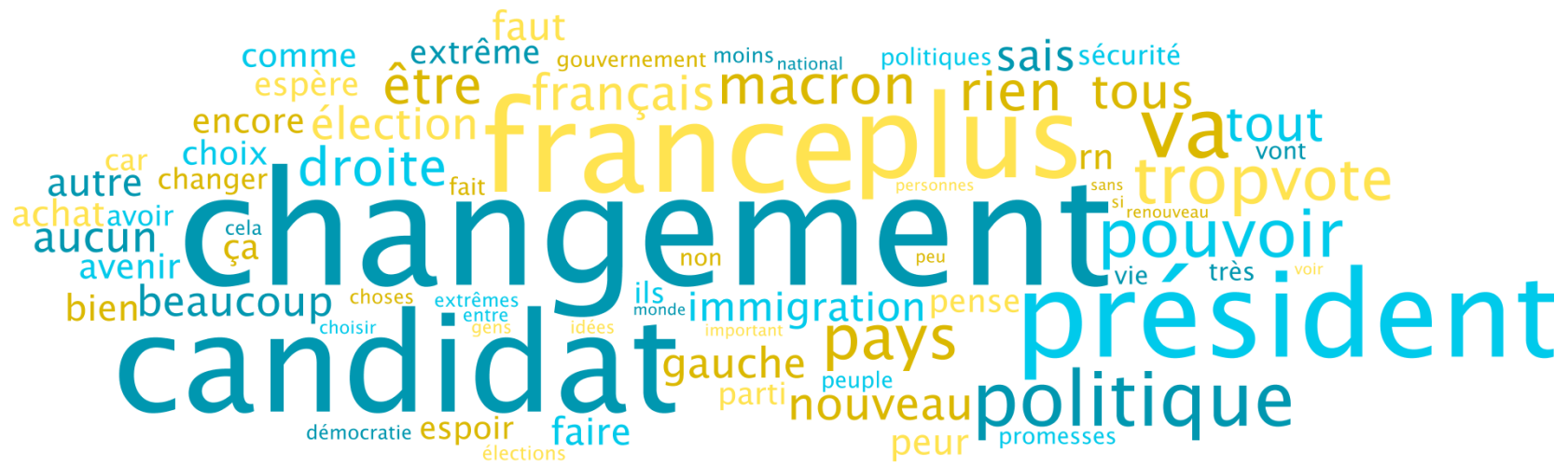
- Beaucoup
- Assez
- Pas vraiment
- Pas du tout
- Ne se prononce pas



Pas intéressés par l'élection présidentielle de 2027 : 19

## Évocations spontanées de l'élection présidentielle de 2027

Le nuage de mots est automatiquement généré à partir de l'exhaustivité des réponses spontanées à la question ouverte. La taille d'un mot dans le visuel représente sa fréquence d'utilisation : le mot écrit en plus gros caractères est celui qui a été le plus utilisé par les sondés dans leurs réponses. L'emplacement d'un mot au sein du nuage n'a pas de signification particulière, pas plus que sa couleur.



« Faire un changement radical »



« Je souhaite un candidat compétent, sérieux »



« Trop de candidats »



« Enjeu crucial avec un risque de basculement dans un régime de démocratie illibérale »

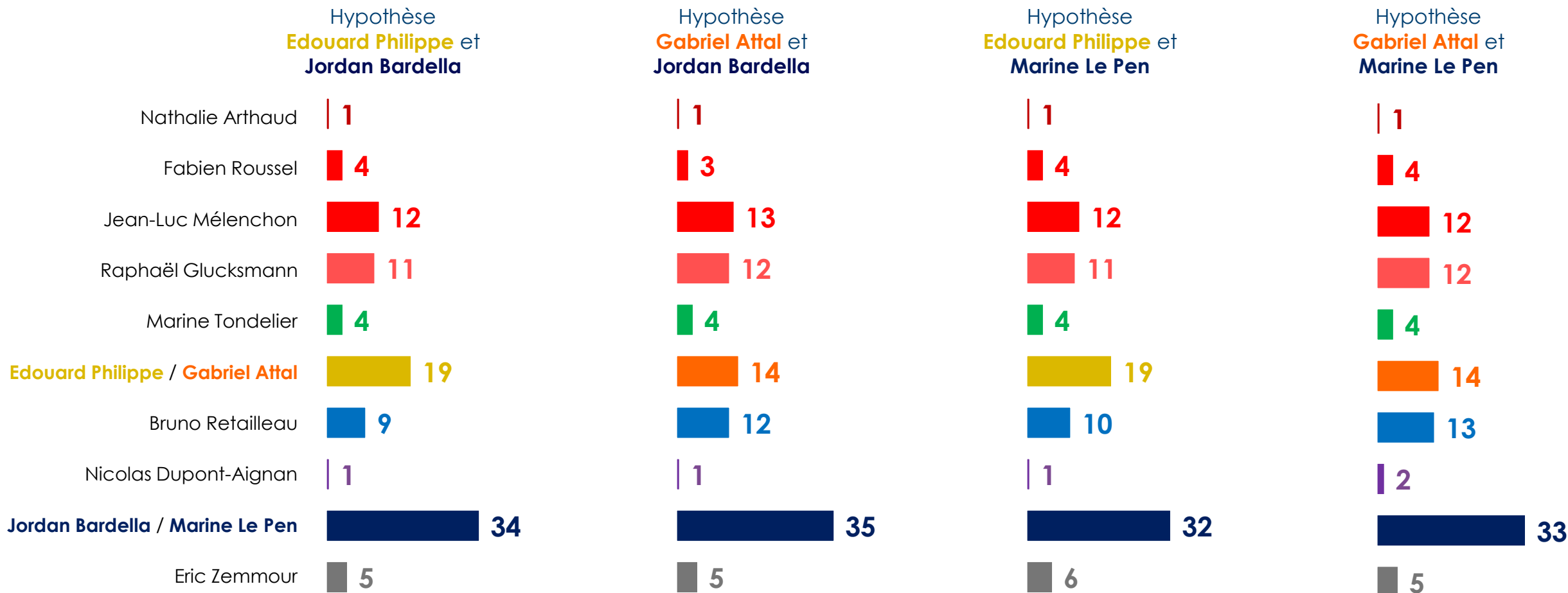
Quels sont tous les mots, toutes les idées qui vous viennent à l'esprit lorsque vous pensez à la prochaine élection présidentielle qui aura lieu en 2027 ?

Base : A tous, en %

# Intentions de vote pour le 1<sup>er</sup> tour de l'élection présidentielle 2027



# Récapitulatif – Intentions de vote pour le 1<sup>er</sup> tour de l'élection présidentielle de 2027



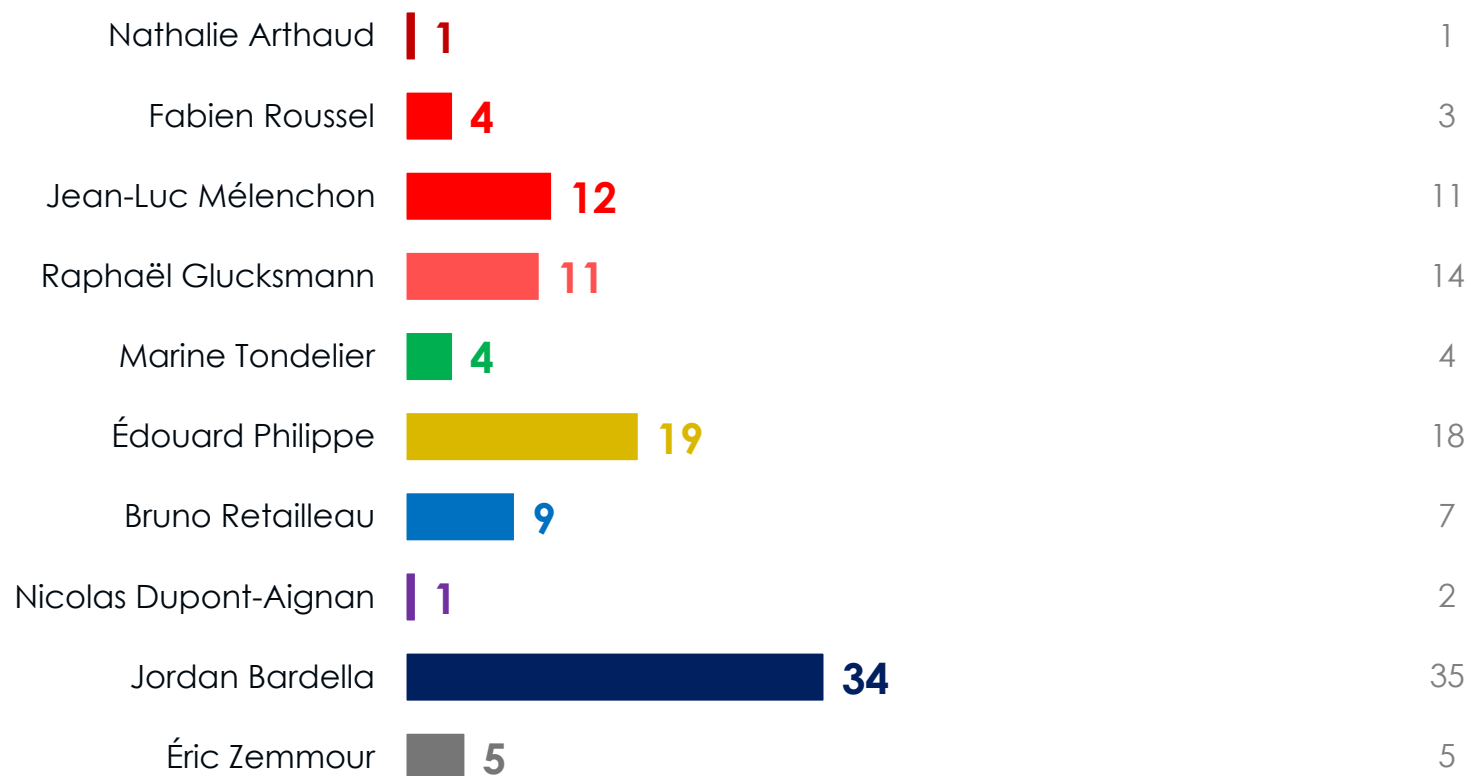
Intentions de vote pour le 1<sup>er</sup> tour de l'élection présidentielle  
Base : Aux inscrits sur les listes électorales, en % des votes exprimés

Rappel : Les intentions de vote mesurent un rapport de force à un moment donné. Elles ne peuvent en aucun cas être considérées comme étant prédictives des résultats du scrutin. La marge d'erreur des résultats d'ensemble s'établit, selon le score visé, entre plus ou moins 1,4 et 2,9 points

# Intention de vote au 1<sup>er</sup> tour de l'élection présidentielle

## Hypothèse **Edouard Philippe** et **Jordan Bardella**

Rappel mars 2026



Intentions de vote pour le 1<sup>er</sup> tour de l'élection présidentielle  
Base : Aux inscrits sur les listes électorales, en % des votes exprimés

*Rappel : Les intentions de vote mesurent un rapport de force à un moment donné. Elles ne peuvent en aucun cas être considérées comme étant prédictives des résultats du scrutin. La marge d'erreur des résultats d'ensemble s'établit, selon le score visé, entre plus ou moins 1,4 et 2,9 points*

# Reports de voix au 1<sup>er</sup> tour de l'élection présidentielle

## Hypothèse **Edouard Philippe** et **Jordan Bardella**

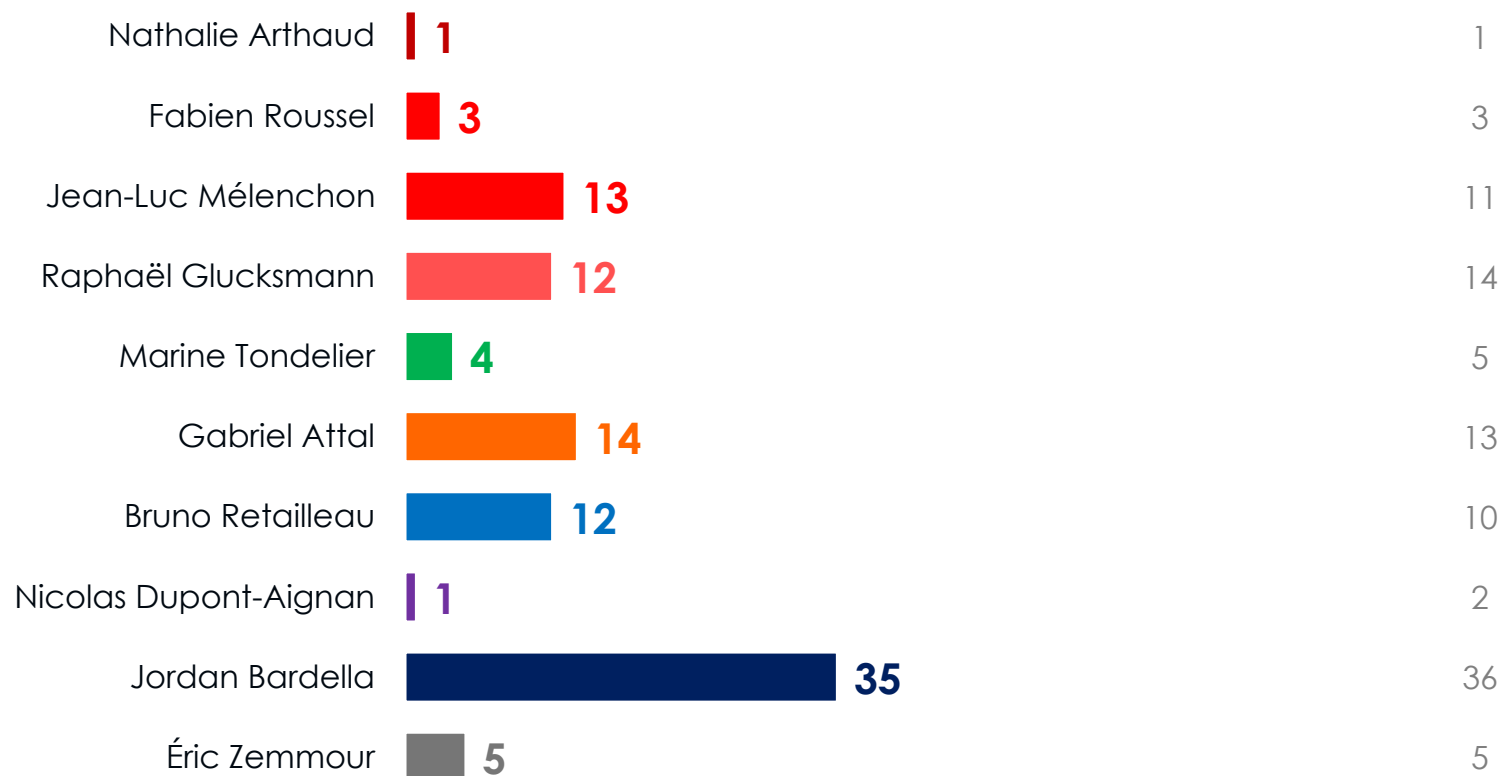
Vote au 1er tour de l'élection présidentielle 2022			
	Jean-Luc MÉLENCHON	Emmanuel MACRON	Marine LE PEN
Jean-Luc Mélenchon	60	6	-
Raphaël Glucksmann	14	12	1
Édouard Philippe	3	53	2
Bruno Retailleau	3	12	4
Jordan Bardella	8	11	88

**Note de lecture** : Parmi les électeurs d'Emmanuel Macron au 1<sup>er</sup> tour de l'élection présidentielle 2022 exprimant une intention de vote pour l'élection présidentielle, 53% auraient l'intention de voter pour Édouard Philippe au 1<sup>er</sup> tour.

# Intention de vote au 1<sup>er</sup> tour de l'élection présidentielle

## Hypothèse **Gabriel Attal** et **Jordan Bardella**

Rappel mars 2026



Intentions de vote pour le 1<sup>er</sup> tour de l'élection présidentielle  
Base : Aux inscrits sur les listes électorales, en % des votes exprimés

*Rappel : Les intentions de vote mesurent un rapport de force à un moment donné. Elles ne peuvent en aucun cas être considérées comme étant prédictives des résultats du scrutin. La marge d'erreur des résultats d'ensemble s'établit, selon le score visé, entre plus ou moins 1,4 et 2,9 points*

# Reports de voix au 1<sup>er</sup> tour de l'élection présidentielle

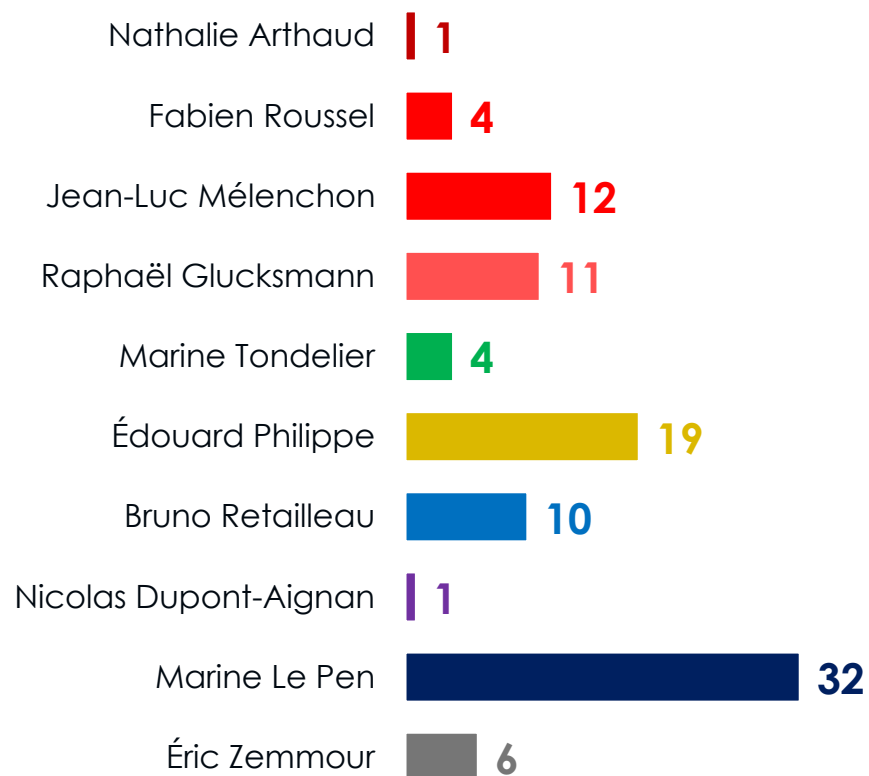
## Hypothèse **Gabriel Attal** et **Jordan Bardella**

Vote au 1er tour de l'élection présidentielle 2022			
	Jean-Luc MÉLENCHON	Emmanuel MACRON	Marine LE PEN
Jean-Luc Mélenchon	61	7	1
Raphaël Glucksmann	13	15	1
Gabriel Attal	3	40	2
Bruno Retailleau	4	20	5
Jordan Bardella	7	13	88

**Note de lecture** : Parmi les électeurs d'Emmanuel Macron au 1<sup>er</sup> tour de l'élection présidentielle 2022 exprimant une intention de vote pour l'élection présidentielle, 40% auraient l'intention de voter pour Gabriel Attal au 1<sup>er</sup> tour.

# Intention de vote au 1<sup>er</sup> tour de l'élection présidentielle

## Hypothèse **Édouard Philippe** et **Marine Le Pen**



Intentions de vote pour le 1<sup>er</sup> tour de l'élection présidentielle  
Base : Aux inscrits sur les listes électorales, en % des votes exprimés

*Rappel : Les intentions de vote mesurent un rapport de force à un moment donné. Elles ne peuvent en aucun cas être considérées comme étant prédictives des résultats du scrutin. La marge d'erreur des résultats d'ensemble s'établit, selon le score visé, entre plus ou moins 1,4 et 2,9 points*

# Reports de voix au 1<sup>er</sup> tour de l'élection présidentielle

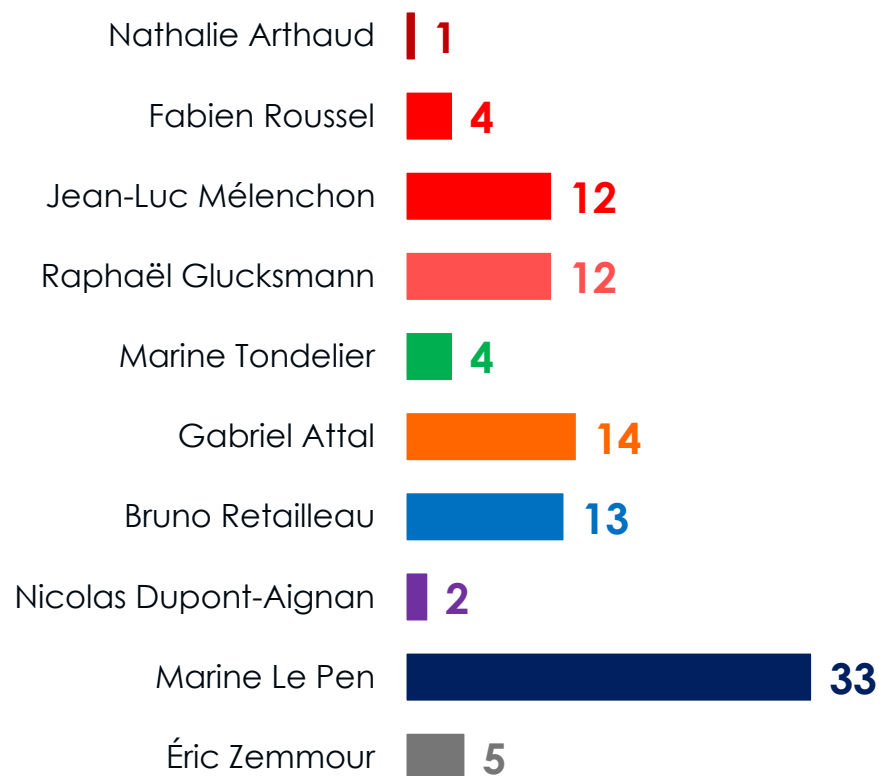
## Hypothèse Édouard Philippe et Marine Le Pen

Vote au 1er tour de l'élection présidentielle 2022			
	Jean-Luc MÉLENCHON	Emmanuel MACRON	Marine LE PEN
Jean-Luc Mélenchon	60	6	-
Raphaël Glucksmann	14	13	1
Édouard Philippe	4	54	2
Bruno Retailleau	2	13	4
Marine Le Pen	5	7	90

**Note de lecture** : Parmi les électeurs d'Emmanuel Macron au 1<sup>er</sup> tour de l'élection présidentielle 2022 exprimant une intention de vote pour l'élection présidentielle, 54% auraient l'intention de voter pour Édouard Philippe au 1<sup>er</sup> tour.

# Intention de vote au 1<sup>er</sup> tour de l'élection présidentielle

## Hypothèse **Gabriel Attal** et **Marine Le Pen**



Intentions de vote pour le 1<sup>er</sup> tour de l'élection présidentielle  
Base : Aux inscrits sur les listes électorales, en % des votes exprimés

*Rappel : Les intentions de vote mesurent un rapport de force à un moment donné. Elles ne peuvent en aucun cas être considérées comme étant prédictives des résultats du scrutin. La marge d'erreur des résultats d'ensemble s'établit, selon le score visé, entre plus ou moins 1,4 et 2,9 points*

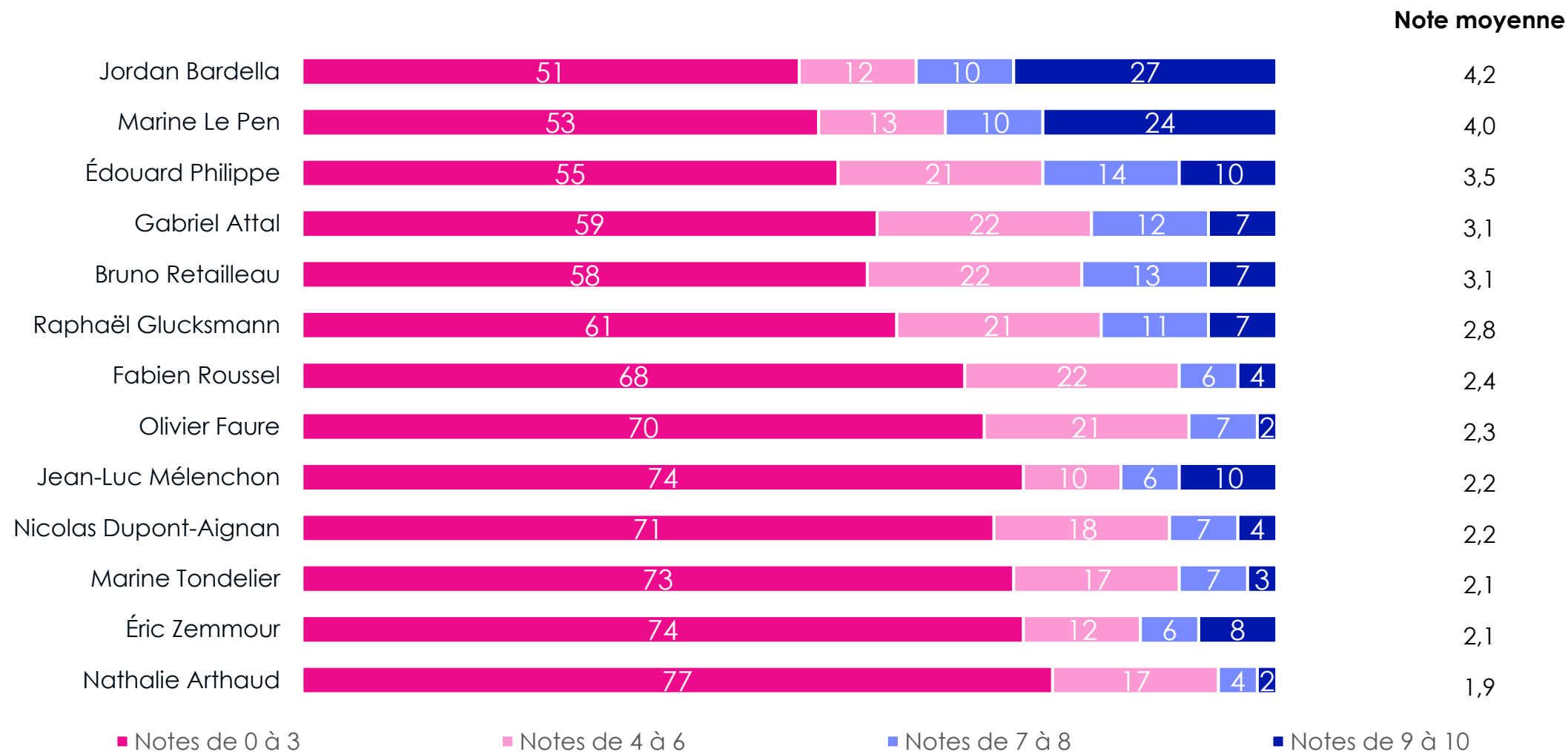
# Reports de voix au 1<sup>er</sup> tour de l'élection présidentielle

## Hypothèse **Gabriel Attal** et **Marine Le Pen**

Vote au 1er tour de l'élection présidentielle 2022			
	Jean-Luc MÉLENCHON	Emmanuel MACRON	Marine LE PEN
Jean-Luc Mélenchon	57	6	1
Raphaël Glucksmann	15	14	1
Gabriel Attal	3	42	1
Bruno Retailleau	2	23	4
Marine Le Pen	6	9	89

**Note de lecture** : Parmi les électeurs d'Emmanuel Macron au 1<sup>er</sup> tour de l'élection présidentielle 2022 exprimant une intention de vote pour l'élection présidentielle, 42% auraient l'intention de voter pour Gabriel Attal au 1<sup>er</sup> tour.

# Le potentiel électoral des principales personnalités politiques



Si la prochaine élection présidentielle en France avait lieu dimanche prochain, pourriez-vous voter pour chacune des personnalités suivantes ? – Échelle de réponse de 0 à 10

Base : Aux inscrits sur les listes électorales, résultats présentés en % et en moyenne

# Qualification du vote au 1<sup>er</sup> tour de l'élection présidentielle



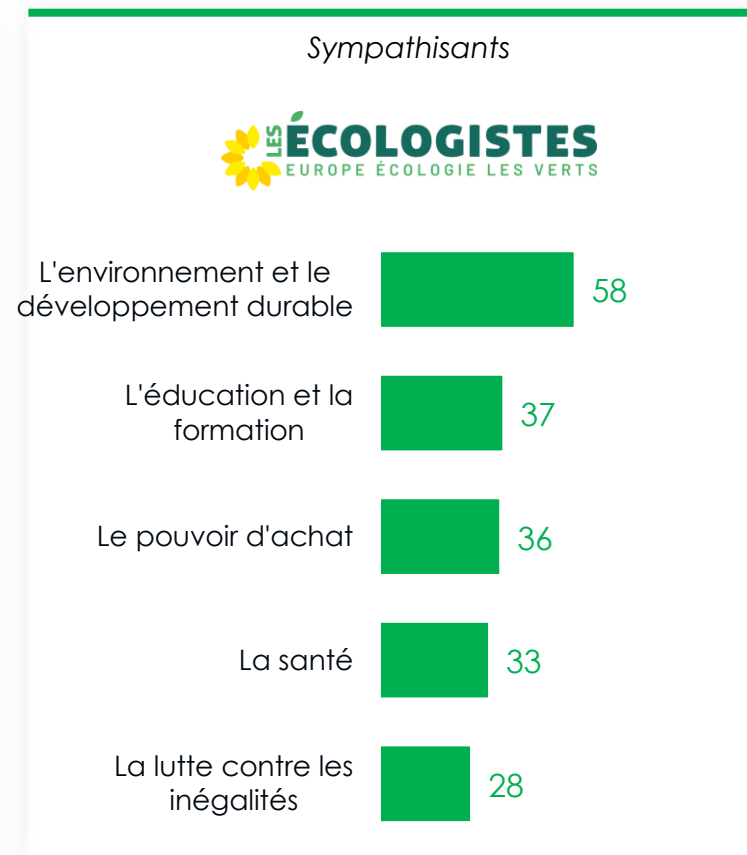
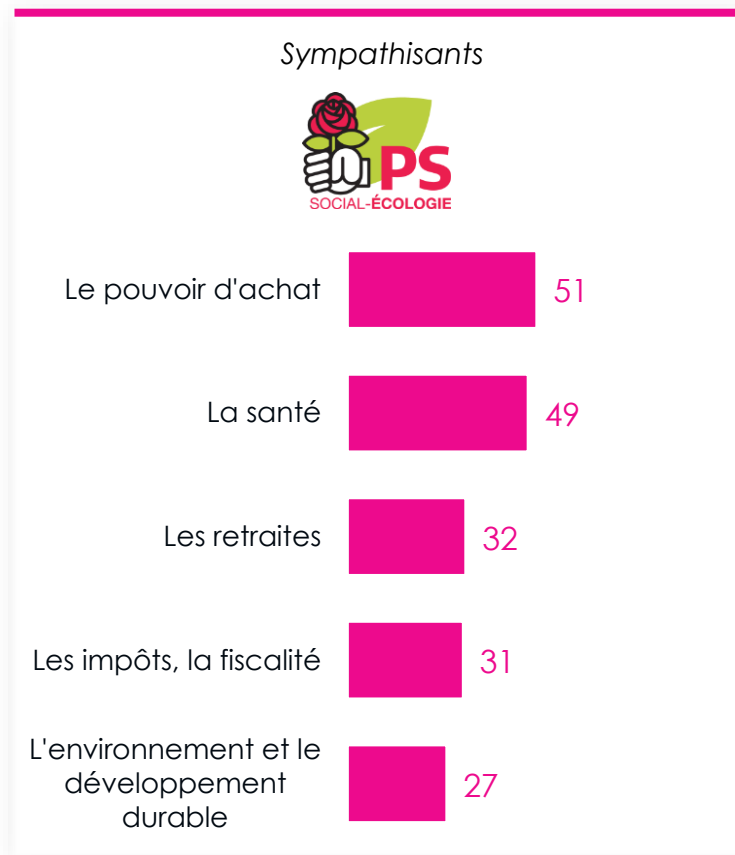
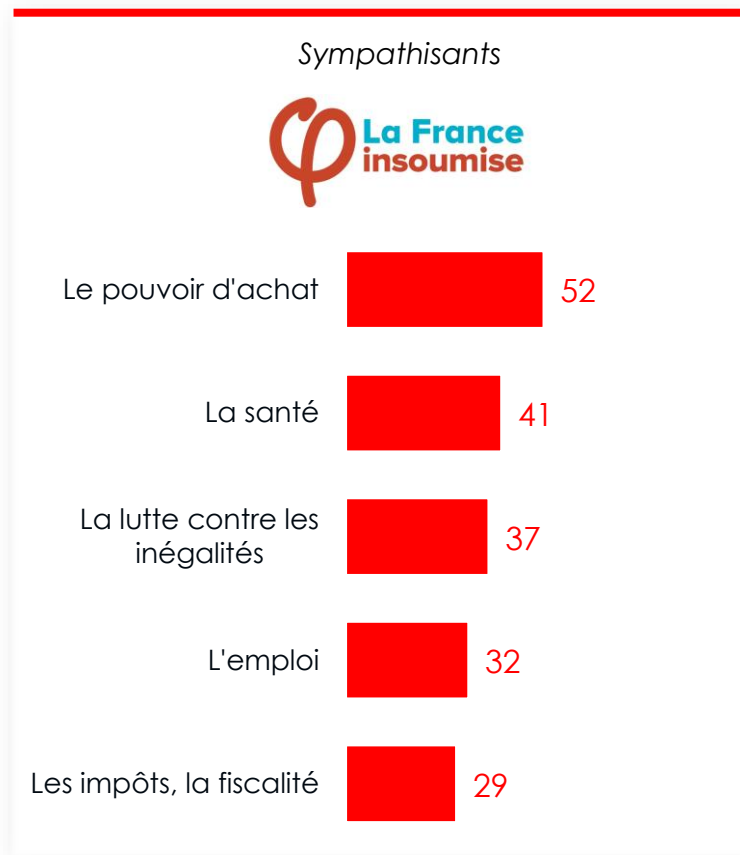
# Les thèmes qui comptent le plus dans le choix de vote à l'élection présidentielle de 2027



Parmi la liste suivante, quels sont les thèmes qui vont le plus compter dans votre choix de vote au 1er tour de l'élection présidentielle ? - 5 réponses possibles  
Base : Aux inscrits sur les listes électorales, en %

# Top 5 des thèmes qui comptent le plus dans le choix de vote à l'élection présidentielle de 2027

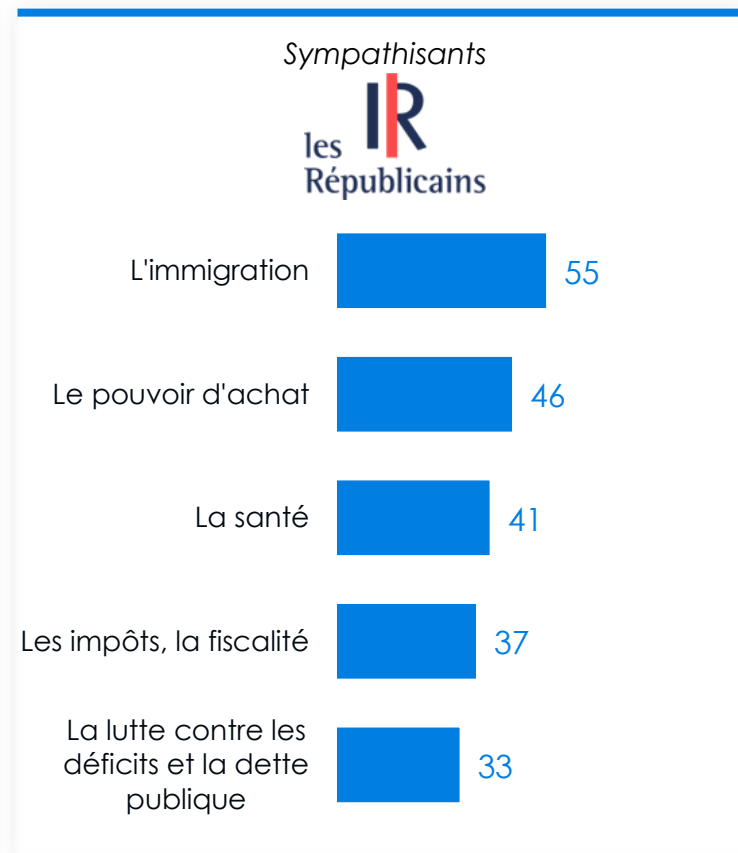
Selon la proximité politique



Parmi la liste suivante, quels sont les thèmes qui vont le plus compter dans votre choix de vote au 1er tour de l'élection présidentielle ? - 5 réponses possibles  
Base : Aux inscrits sur les listes électorales, en %

# Top 5 des thèmes qui comptent le plus dans le choix de vote à l'élection présidentielle de 2027

Selon la proximité politique



Parmi la liste suivante, quels sont les thèmes qui vont le plus compter dans votre choix de vote au 1er tour de l'élection présidentielle ? - 5 réponses possibles  
Base : Aux inscrits sur les listes électorales, en %

# Les motivations qui joueront dans le choix de vote à l'élection présidentielle de 2027

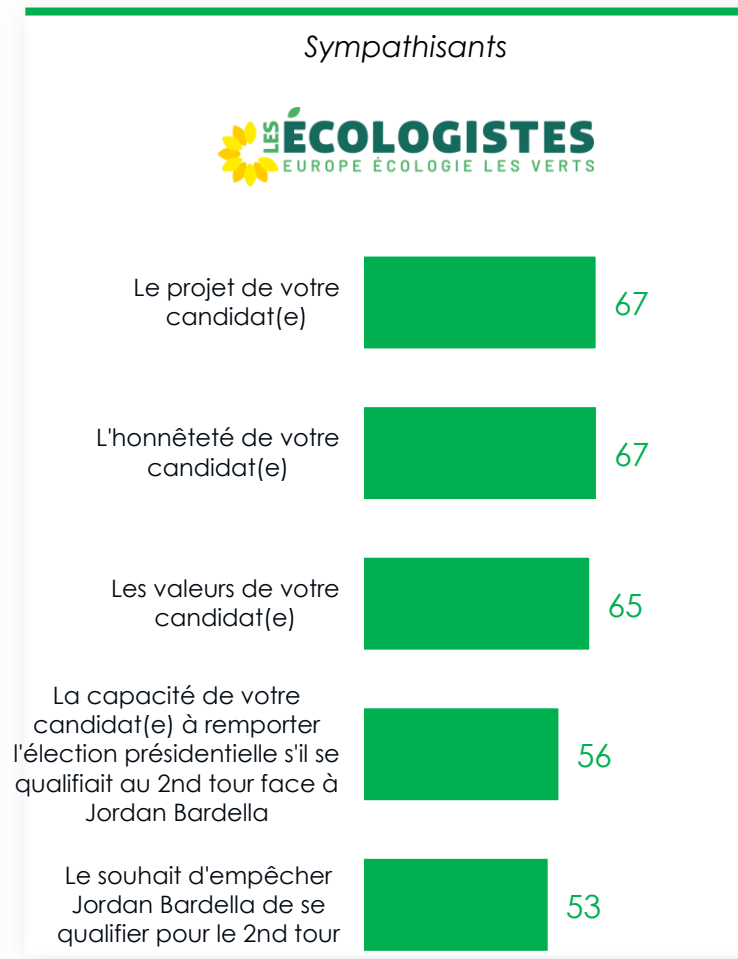
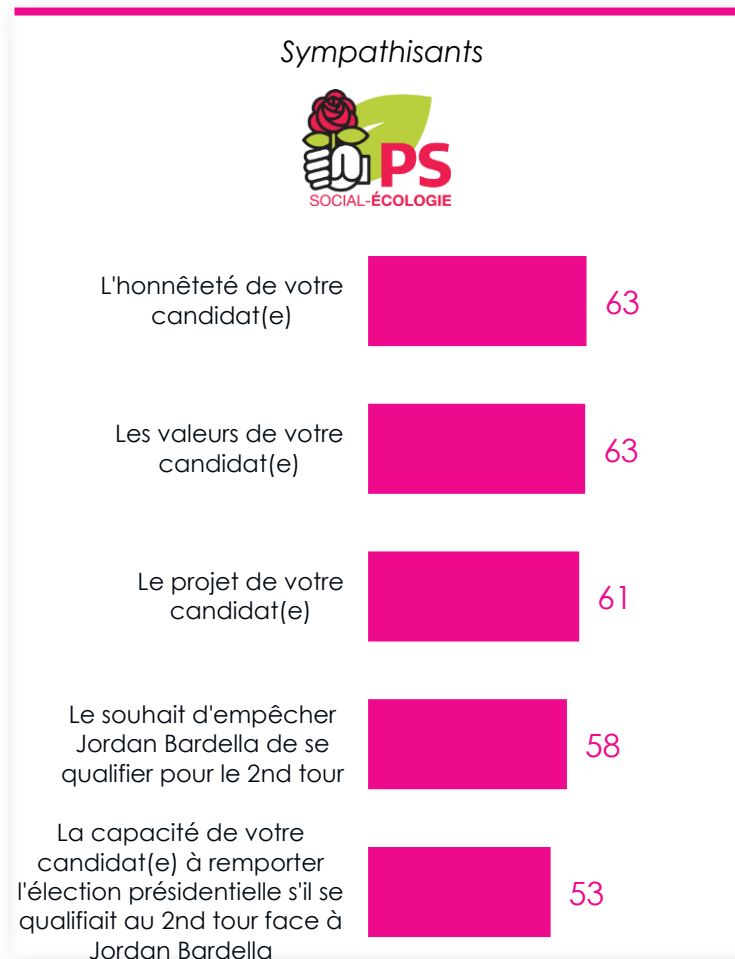
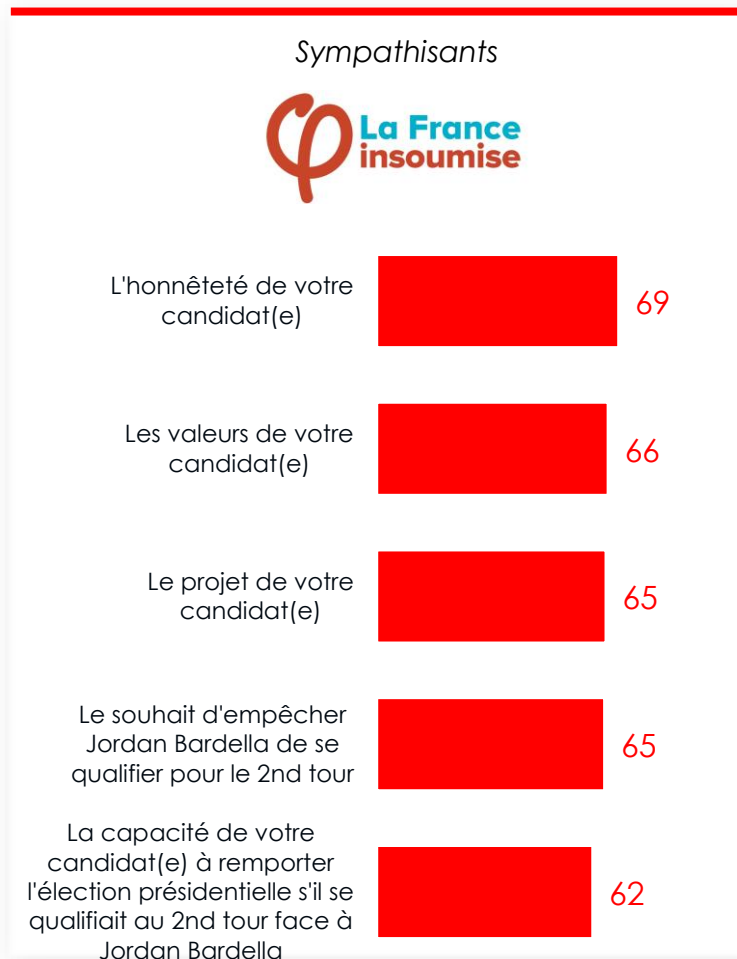


Plus précisément, diriez-vous que chacune des motivations suivantes va jouer beaucoup, assez, peu ou pas du tout dans votre choix de vote au premier tour au 1er tour de l'élection présidentielle ?

Base : Aux inscrits sur les listes électorales, en % de « **Beaucoup** »

# Top 5 des motivations qui joueront dans le choix de vote à l'élection présidentielle de 2027

Selon la proximité politique

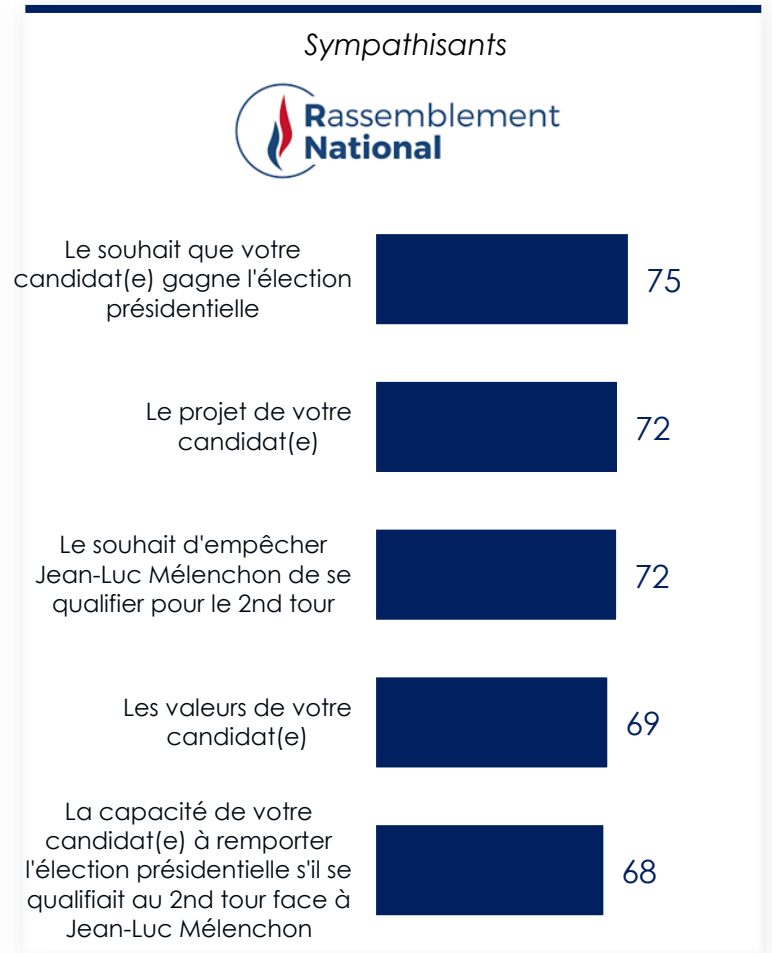
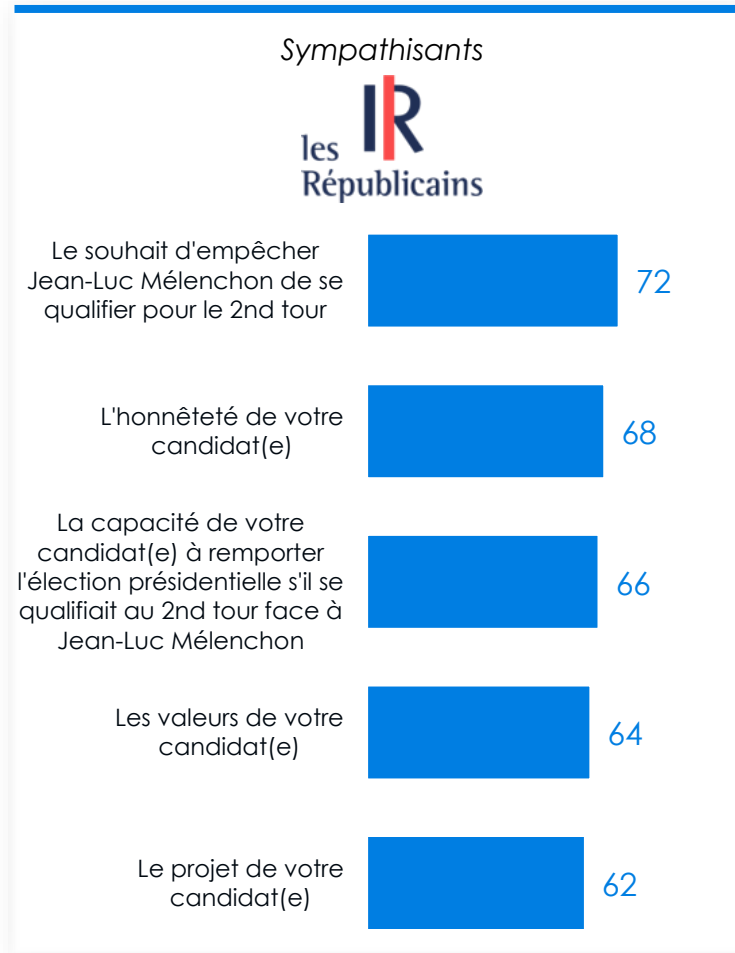
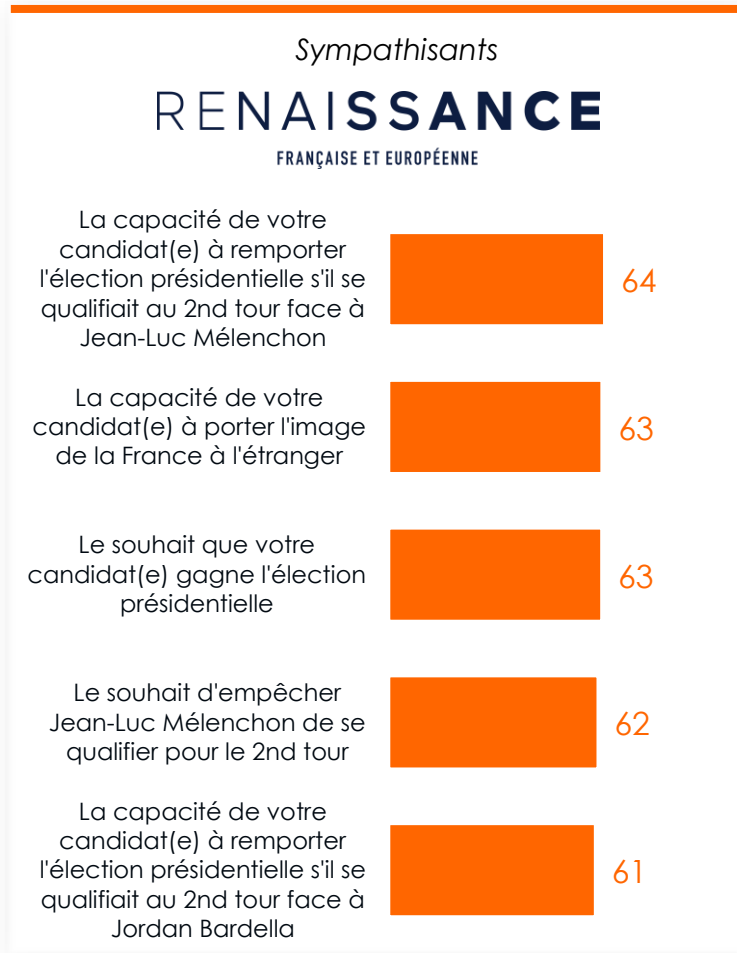


Plus précisément, diriez-vous que chacune des motivations suivantes va jouer beaucoup, assez, peu ou pas du tout dans votre choix de vote au premier tour au 1er tour de l'élection présidentielle ?

Base : Aux inscrits sur les listes électorales, en % de « **Beaucoup** »

# Top 5 des motivations qui joueront dans le choix de vote à l'élection présidentielle de 2027

## Selon la proximité politique



Plus précisément, diriez-vous que chacune des motivations suivantes va jouer beaucoup, assez, peu ou pas du tout dans votre choix de vote au premier tour au 1er tour de l'élection présidentielle ?

Base : Aux inscrits sur les listes électorales, en % de « **Beaucoup** »



## Contacts Toluna – Harris Interactive en France :

### Jean-Daniel Lévy

Directeur délégué – Stratégies politiques et d'opinion  
jdlevy@toluna.com

### Jean-Philippe Dubrulle

Directeur des études politiques et d'opinion  
jphilippe.dubrulle@toluna.com

Merci de noter que toute diffusion de ces résultats doit être accompagnée des éléments techniques suivants : le **nom de l'institut**, le **nom du commanditaire** de l'étude, la **méthode d'enquête**, les **dates de réalisation** et la **taille de l'échantillon**.

### Copyright © Toluna

All rights reserved. Nothing from this report is allowed to be multiplied, to be stored in an automated file, or to be made public electronically, mechanical, by photocopies, recording or any other manner, without written consent of Toluna.