

Les Français et le mode de scrutin proportionnel aux élections législatives

Quelle perception des différents modes de scrutin pour les élections législatives de la part des Français ?

Mai 2026

Jean-Daniel Lévy, Directeur délégué – Stratégies politiques et d'opinion

Jean-Philippe Dubrulle, Directeur des études politiques et d'opinion

Antoine Gautier, Directeur d'études au Département Politique – Opinion

Ronan Gouhenant, Chargé d'études senior au Département Politique – Opinion





Terrain

Enquête réalisée en ligne du 28 au 29 avril 2026.



Echantillon

Échantillon de **1 027** personnes représentatif de la population française âgée de 18 ans et plus.



Quotas

Méthode des quotas et redressement appliqués aux variables suivantes : sexe, âge, catégorie socioprofessionnelle et région de l'interviewé(e).



Aide à la lecture des résultats détaillés :

- Les chiffres présentés sont exprimés en pourcentage.
- Les chiffres en italique sont ceux qui apparaissent significativement au-dessus de la moyenne.
- Les évolutions présentées proviennent des résultats de l'étude Harris Interactive « Questions d'actualité dans le cadre de la niche parlementaire 2021 » réalisée pour La France Insoumise auprès d'un échantillon de 1 299 personnes représentatif de la population française âgée de 18 ans et plus interrogée en ligne du 4 au 5 mai 2021. Méthode des quotas et redressement appliqués aux variables suivantes : sexe, âge, catégorie socioprofessionnelle, région.

Intervalle de confiance

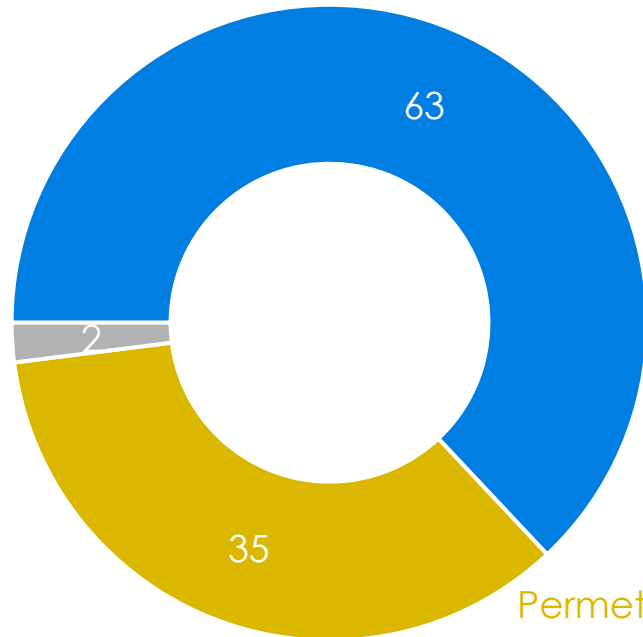
L'intervalle de confiance (parfois appelé « marge d'erreur ») permet de déterminer la confiance qui peut être attribuée à une valeur, en prenant en compte la valeur observée et la taille de l'échantillon. Si le calcul de l'intervalle de confiance concerne les sondages réalisés avec la méthode aléatoire, il est communément admis qu'il est proche pour les sondages réalisés avec la méthode des quotas.

Taille de l'échantillon	5% ou 95%	10% ou 90%	20% ou 80%	30% ou 70%	40% ou 60%	50%
100 interviews	4,4	6,0	8,0	9,2	9,8	10
200 interviews	3,1	4,3	5,7	6,5	6,9	7,1
300 interviews	2,5	3,5	4,6	5,3	5,7	5,8
400 interviews	2,2	3,0	4,0	4,6	4,9	5,0
500 interviews	2,0	2,7	3,6	4,1	4,4	4,5
600 interviews	1,8	2,4	3,3	3,8	4,0	4,1
800 interviews	1,5	2,1	2,8	3,2	3,4	3,5
1 000 interviews	1,4	1,8	2,5	2,9	3,0	3,1
2 000 interviews	1,0	1,3	1,8	2,1	2,2	2,3
3 000 interviews	0,8	1,1	1,5	1,7	1,8	1,8
4 000 interviews	0,7	0,9	1,3	1,5	1,6	1,6
6 000 interviews	0,6	0,8	1,1	1,3	1,4	1,4

Note de lecture : dans le cas d'un échantillon de 1 000 personnes, si le pourcentage mesuré est de 10%, la marge d'erreur est égale à 1,8. Il y a donc 95% de chance que le pourcentage réel soit compris entre 8,2% et 11,8% (plus ou moins 1,8 points).

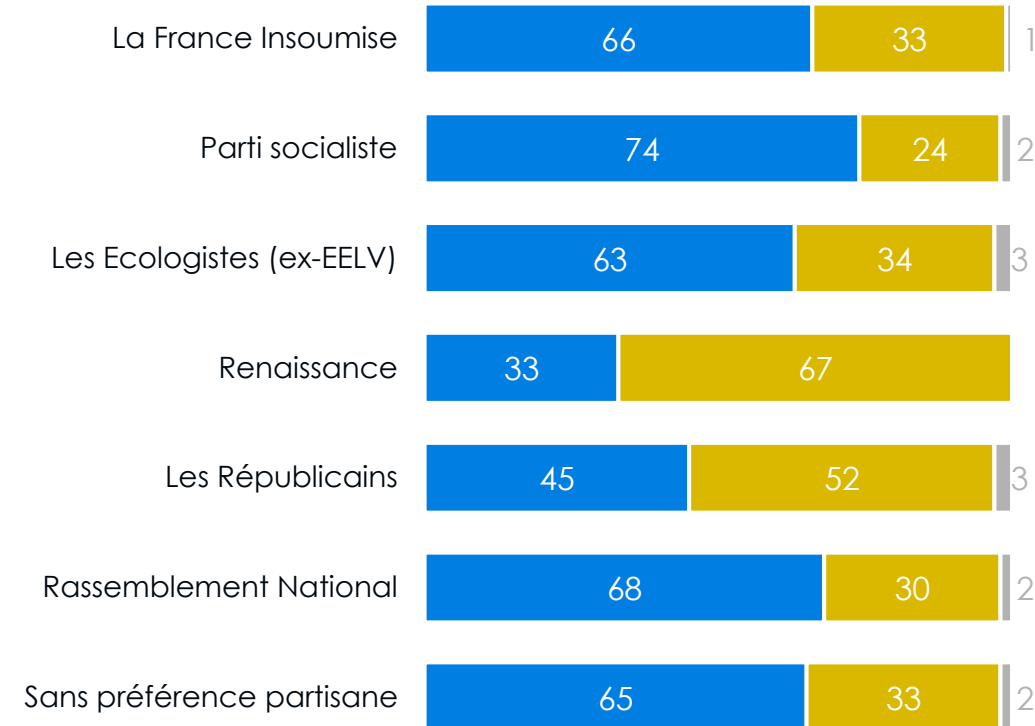
Les Français attendent d'abord du mode de scrutin pour les élections législatives qu'il permette la représentation la plus fidèle des opinions politiques des Français à l'Assemblée nationale. Seuls les sympathisants de Renaissance favorisent la construction d'une majorité sur laquelle peut s'appuyer le Gouvernement

Représenter fidèlement les opinions politiques des Français à l'Assemblée nationale, quitte à ce qu'il n'y ait pas de majorité claire à l'issue des élections



Permettre au Gouvernement de s'appuyer sur une majorité politique à l'Assemblée nationale, quitte à ce que certains courants politiques soient moins représentés

En %, Selon la proximité politique

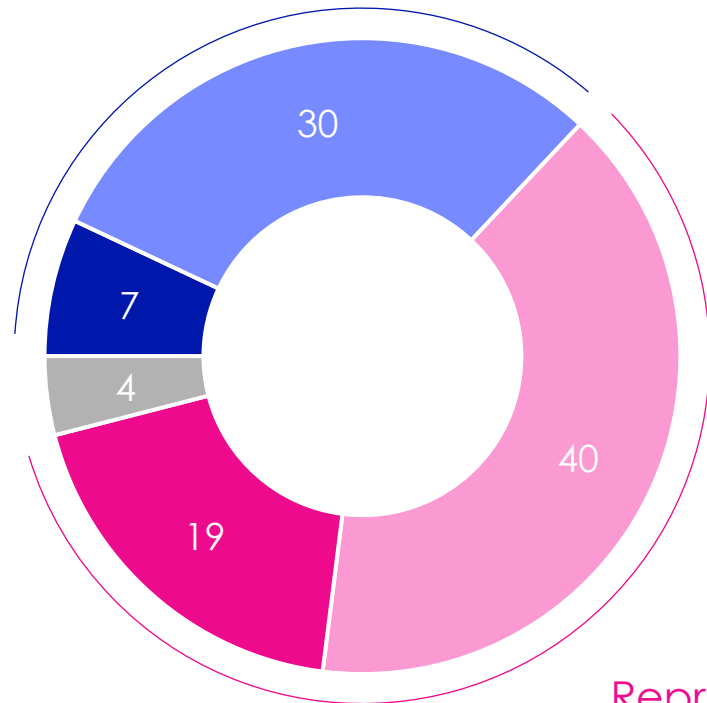


Selon vous, que doit permettre en priorité le mode de scrutin pour les élections législatives ?

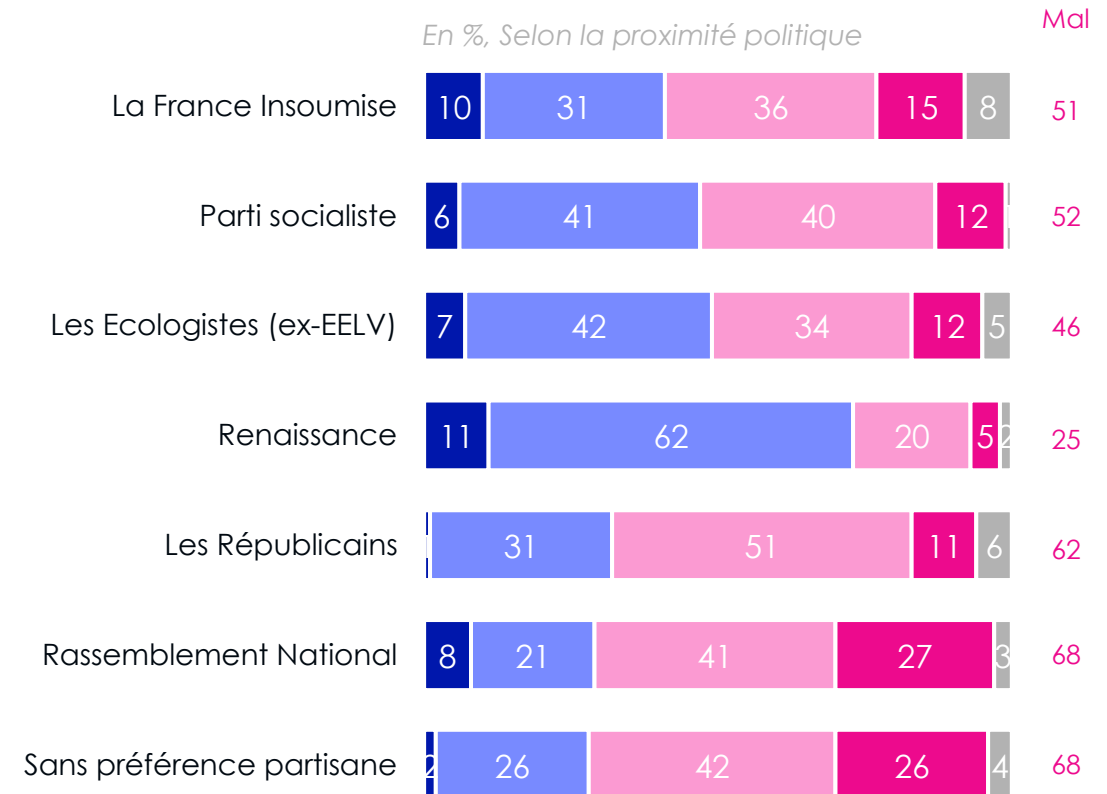
Base : A tous, en %

Seul 1/3 des Français considère aujourd'hui que la composition de l'Assemblée nationale représente la diversité des opinions politiques des Français

La composition de l'Assemblée nationale représente bien la diversité des opinions politiques des Français: 37%



Représente mal : 59%

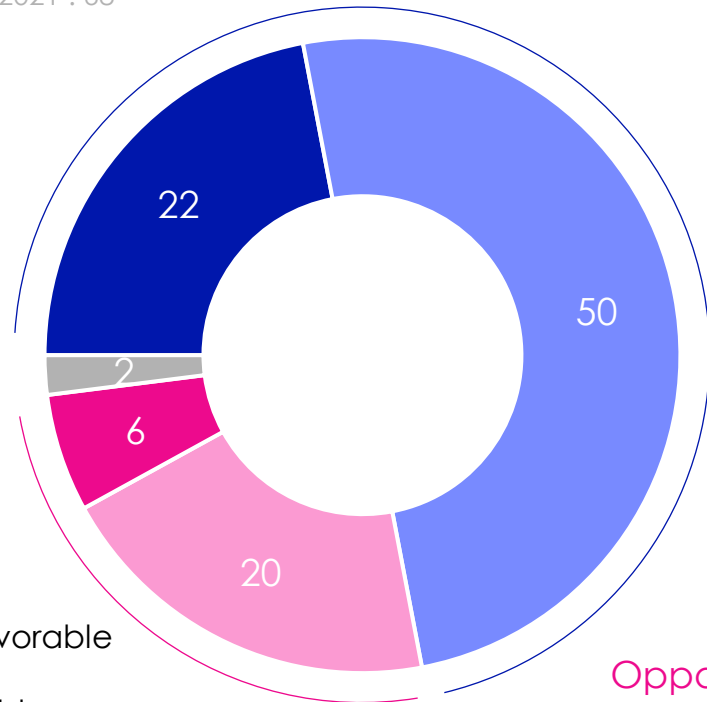


Selon vous, la composition de l'Assemblée nationale aujourd'hui reflète-t-elle bien ou mal la diversité des opinions politiques des Français ?
Base : A tous, en %

En ce sens, 7 Français sur 10 sont favorables à l'instauration d'un scrutin de liste proportionnel pour les prochaines élections législatives, une approbation qui traverse l'ensemble des familles politiques

Favorable à l'instauration d'un scrutin de liste proportionnel pour les prochaines élections législatives : 72

Rappel 2021 : 68



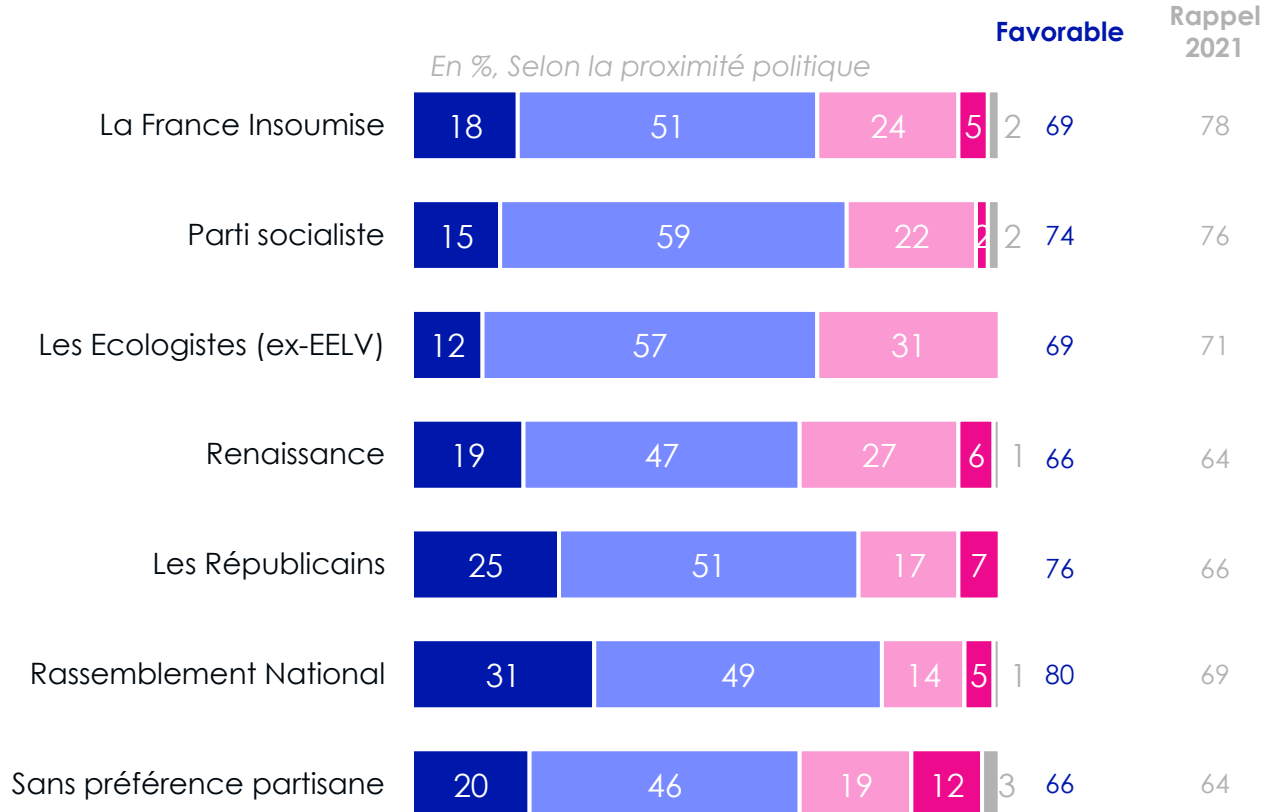
Opposé(e) : 26

Rappel 2021 : 32

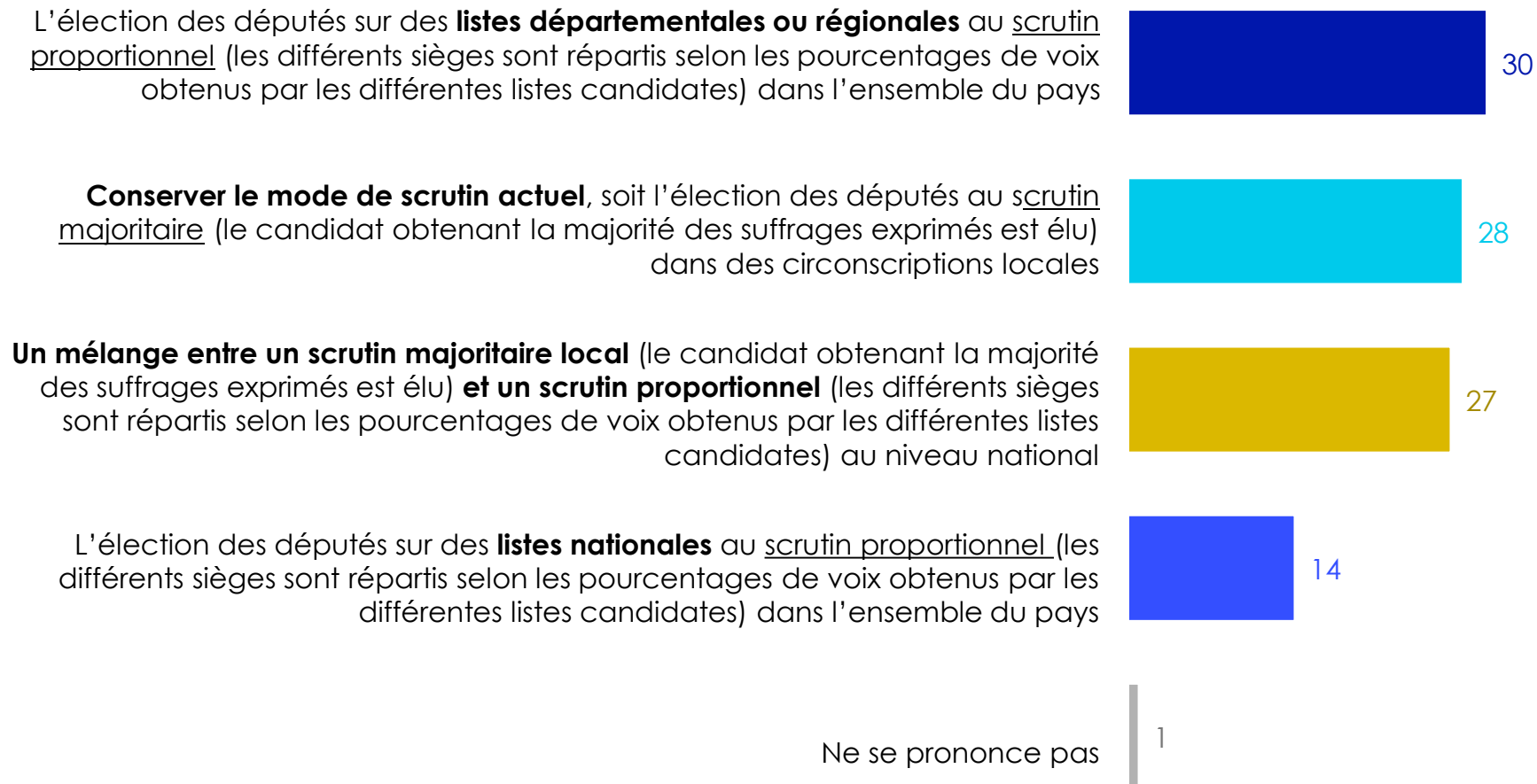


Etes-vous favorable ou opposé(e) à l'instauration du scrutin de liste proportionnel pour les prochaines élections législatives, c'est-à-dire voter pour une liste de candidats dans votre département plutôt que pour un candidat dans votre circonscription ?

Base : A tous, en %



Parmi différents modes de scrutin proposés pour les élections législatives, les Français se montrent néanmoins partagés entre un scrutin proportionnel sur listes départementales ou régionales, le mode de scrutin actuel et un mélange entre le mode de scrutin actuel et un scrutin proportionnel au niveau national

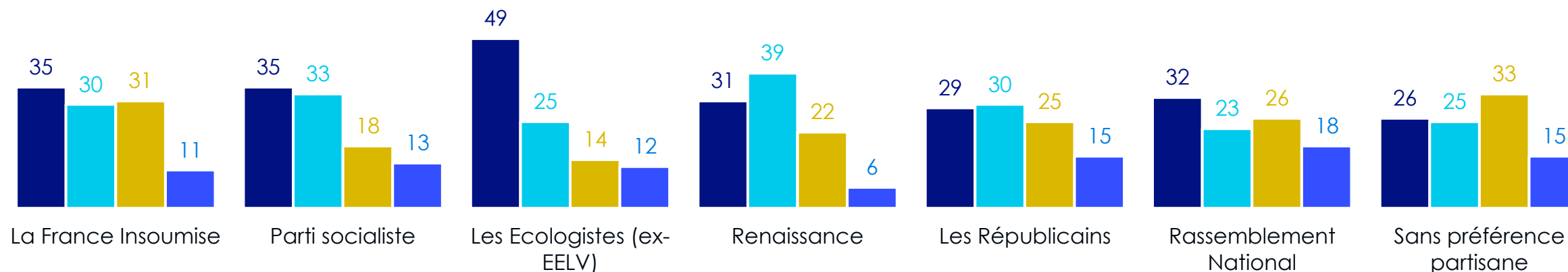


Et parmi ces modes de scrutin pour les élections législatives, lequel doit-il être mis en œuvre en France ?

Base : A tous, en %

Le mode de scrutin à mettre en œuvre en France, selon la proximité politique

- Scrutin proportionnel sur listes départementales ou régionales
- Conserver le mode de scrutin actuel
- Mélange entre scrutin majoritaire local et scrutin proportionnel national
- Scrutin proportionnel sur listes nationales

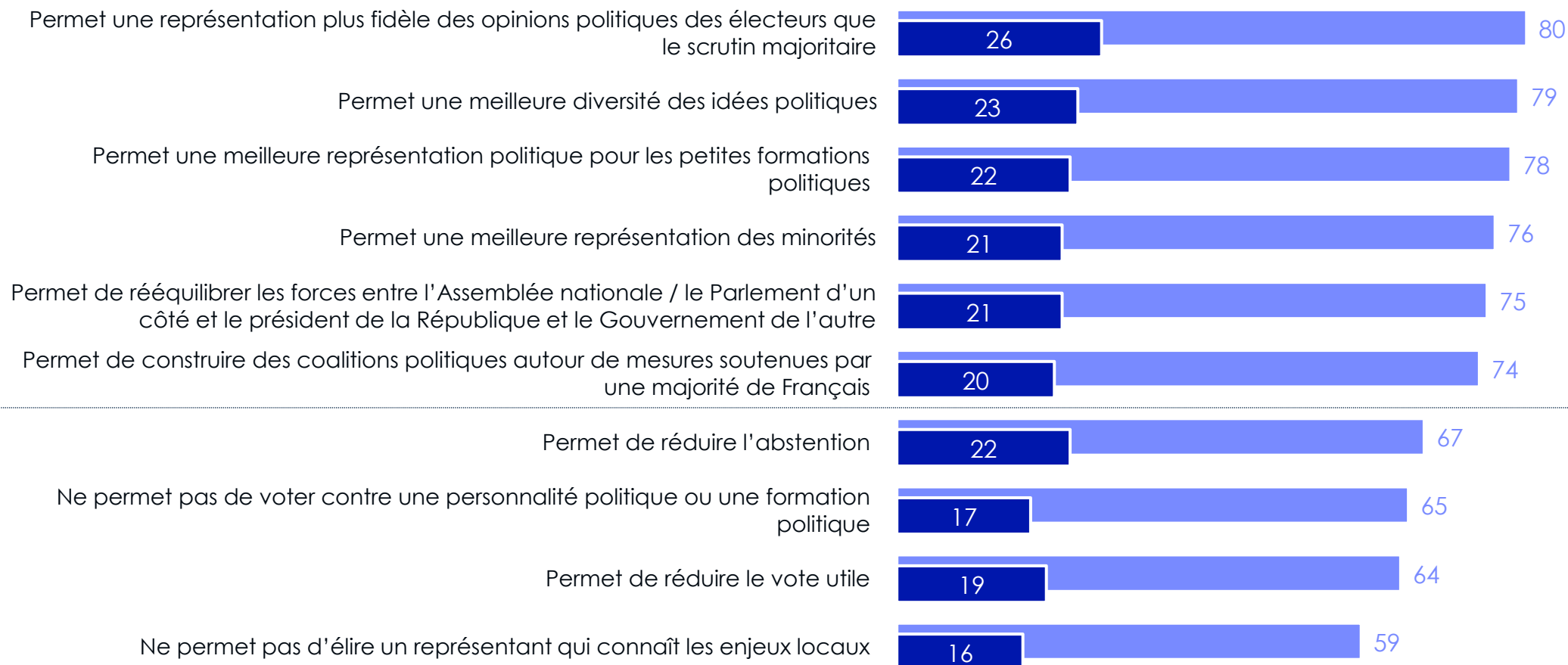


Et parmi ces modes de scrutin pour les élections législatives, lequel doit-il être mis en œuvre en France ?

Base : A tous, en %

Le scrutin proportionnel est perçu par 8 Français sur 10 comme permettant une représentation plus fidèle des opinions politiques et de leur diversité ainsi qu'une meilleure représentation des petites formations politiques

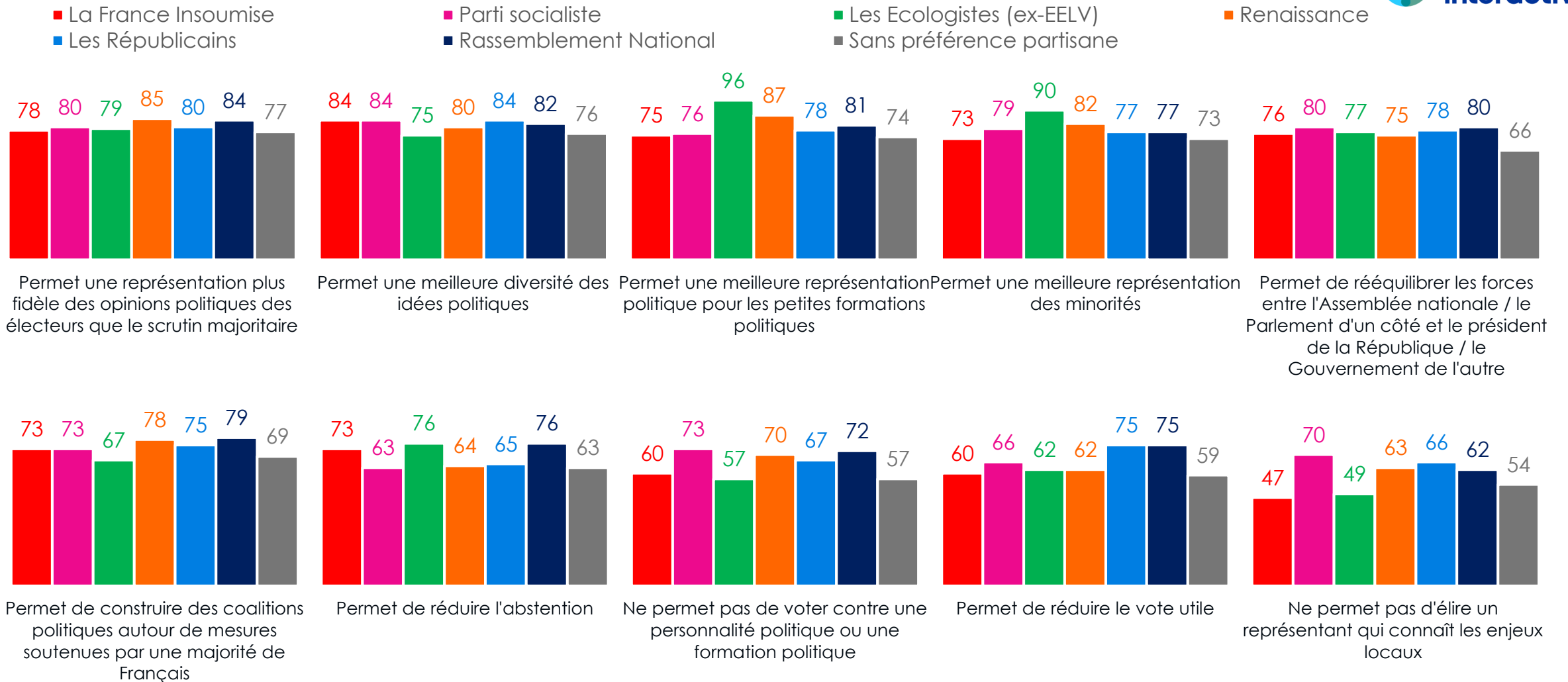
En % de : Tout à fait d'accord / D'accord



Etes-vous d'accord ou pas d'accord avec les affirmations suivantes concernant le scrutin proportionnel pour les élections législatives ? Le scrutin proportionnel, c'est-à-dire la répartition des différents sièges selon les pourcentages de voix obtenus par les différentes listes candidates...

Base : A tous, en %

Les perceptions détaillées à l'égard du scrutin proportionnel, selon la proximité politique



Etes-vous d'accord ou pas d'accord avec les affirmations suivantes concernant le scrutin proportionnel pour les élections législatives ? Le scrutin proportionnel, c'est-à-dire la répartition des différents sièges selon les pourcentages de voix obtenus par les différentes listes candidates...

Base : A tous, en % de « **D'accord** »



Contacts Toluna – Harris Interactive en France :

Jean-Daniel Lévy

Directeur délégué – Stratégies politiques et d'opinion
jdlevy@toluna.com

Jean-Philippe Dubrulle

Directeur des études politiques et d'opinion
jphilippe.dubrulle@toluna.com

Merci de noter que toute diffusion de ces résultats doit être accompagnée des éléments techniques suivants : le **nom de l'institut**, le **nom du commanditaire** de l'étude, la **méthode d'enquête**, les **dates de réalisation** et la **taille de l'échantillon**.

Copyright © Toluna

All rights reserved. Nothing from this report is allowed to be multiplied, to be stored in an automated file, or to be made public electronically, mechanically, by photocopies, recording or any other manner, without written consent of Toluna.