

Intentions de vote à l'élection présidentielle

Vague 2 – Mai 2026



Méthodologie d'enquête

P.3

1

Éléments de contexte

P.5

2

L'état d'esprit des Français concernant l'élection présidentielle

P.7

3

Intentions de vote pour le 1^{er} tour de l'élection présidentielle 2027

P.10

4

Intentions de vote pour le 2nd tour de l'élection présidentielle 2027

P.23

5

Qualification du vote au 1^{er} tour de l'élection présidentielle

P.38



Terrain

Enquête réalisée en ligne du 25 au 27 mai 2026.



Échantillon

Échantillon de **1 744** personnes inscrites sur les listes électorales, issu d'un échantillon de **2 068** personnes, représentatif de la population française âgée de 18 ans et plus.



Quotas

Méthode des quotas et redressement appliqués aux variables suivantes : sexe, âge, catégorie socioprofessionnelle, région de résidence de l'interviewé(e) et comportement électoral aux élections antérieures.



Aide à la lecture des résultats détaillés :

- Les rappels sont issus de la première vague du baromètre « Intentions de vote à l'élection présidentielle » réalisée en ligne du 28 au 30 avril 2026, auprès d'un échantillon de 1 725 personnes inscrites sur les listes électorales issu d'un échantillon de 1 989 personnes, représentatif de la population française âgée de 18 ans et plus.
- Les chiffres présentés sont exprimés en pourcentage.
- Les intentions de vote mesurent un rapport de force à un moment donné. Elles ne peuvent en aucun cas être considérées comme étant prédictives des résultats du scrutin.
- Pour rappel, tout sondage est affecté de marges d'erreur. La marge d'erreur des résultats d'ensemble s'établit, selon le score visé, entre plus ou moins 1,4 et 3,1 points. Aucune reprise de ce sondage ne peut être faite sans que soit reprise également la mention relative aux marges d'erreur.
- Une notice pour cette étude est consultable sur le site de la Commission des sondages : <https://www.commission-des-sondages.fr/>
- Lors des reprises de ce sondage, merci de mentionner le nom de l'institut et du commanditaire « **Toluna Harris Interactive pour M6 et RTL** »

Intervalle de confiance



L'intervalle de confiance (parfois appelé « marge d'erreur ») permet de déterminer la confiance qui peut être attribuée à une valeur, en prenant en compte la valeur observée et la taille de l'échantillon. Si le calcul de l'intervalle de confiance concerne les sondages réalisés avec la méthode aléatoire, il est communément admis qu'il est proche pour les sondages réalisés avec la méthode des quotas.

Taille de l'échantillon	5% ou 95%	10% ou 90%	20% ou 80%	30% ou 70%	40% ou 60%	50%
100 interviews	4,4	6,0	8,0	9,2	9,8	10
200 interviews	3,1	4,3	5,7	6,5	6,9	7,1
300 interviews	2,5	3,5	4,6	5,3	5,7	5,8
400 interviews	2,2	3,0	4,0	4,6	4,9	5,0
500 interviews	2,0	2,7	3,6	4,1	4,4	4,5
600 interviews	1,8	2,4	3,3	3,8	4,0	4,1
800 interviews	1,5	2,1	2,8	3,2	3,4	3,5
1 000 interviews	1,4	1,8	2,5	2,9	3,0	3,1
2 000 interviews	1,0	1,3	1,8	2,1	2,2	2,3
3 000 interviews	0,8	1,1	1,5	1,7	1,8	1,8
4 000 interviews	0,7	0,9	1,3	1,5	1,6	1,6
6 000 interviews	0,6	0,8	1,1	1,3	1,4	1,4

Note de lecture : dans le cas d'un échantillon de 2 000 personnes, si le pourcentage mesuré est de 10%, la marge d'erreur est égale à 1,3. Il y a donc 95% de chance que le pourcentage réel soit compris entre 8,7% et 11,3% (plus ou moins 1,3 points).

Éléments de contexte



Pour mémoire : résultats de l'élection présidentielle de 2022

Vote au 1 ^{er} tour	% Exprimés
Nathalie Arthaud	0,6%
Philippe Poutou	0,8%
Fabien Roussel	2,3%
Jean-Luc Mélenchon	21,9%
Anne Hidalgo	1,7%
Yannick Jadot	4,6%
Emmanuel Macron	27,9%
Valérie Pécresse	4,8%
Nicolas Dupont-Aignan	2,1%
Marine Le Pen	23,1%
Eric Zemmour	7,1%
Jean Lassalle	3,1%

Vote au 2 nd tour	% Exprimés
Emmanuel Macron	58,6%
Marine Le Pen	41,4%



Source : ministère de l'Intérieur

En % de votes exprimés

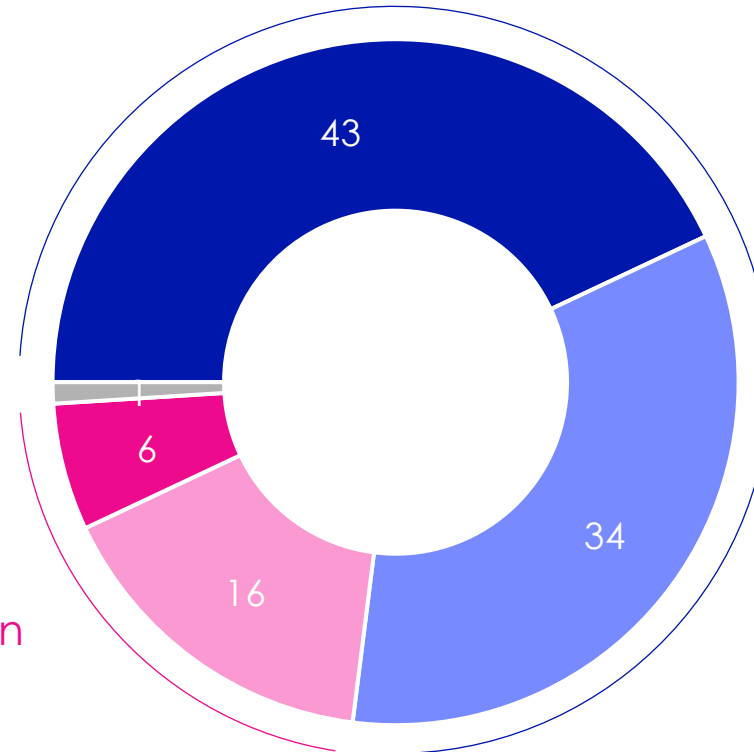
L'état d'esprit des Français concernant l'élection présidentielle



L'intérêt à l'égard de l'élection présidentielle de 2027

Intéressés par l'élection
présidentielle de 2027 : 77
Rappel avril 2026 : 80

Pas intéressés par l'élection
présidentielle de 2027 : 22
Rappel avril 2026 : 19



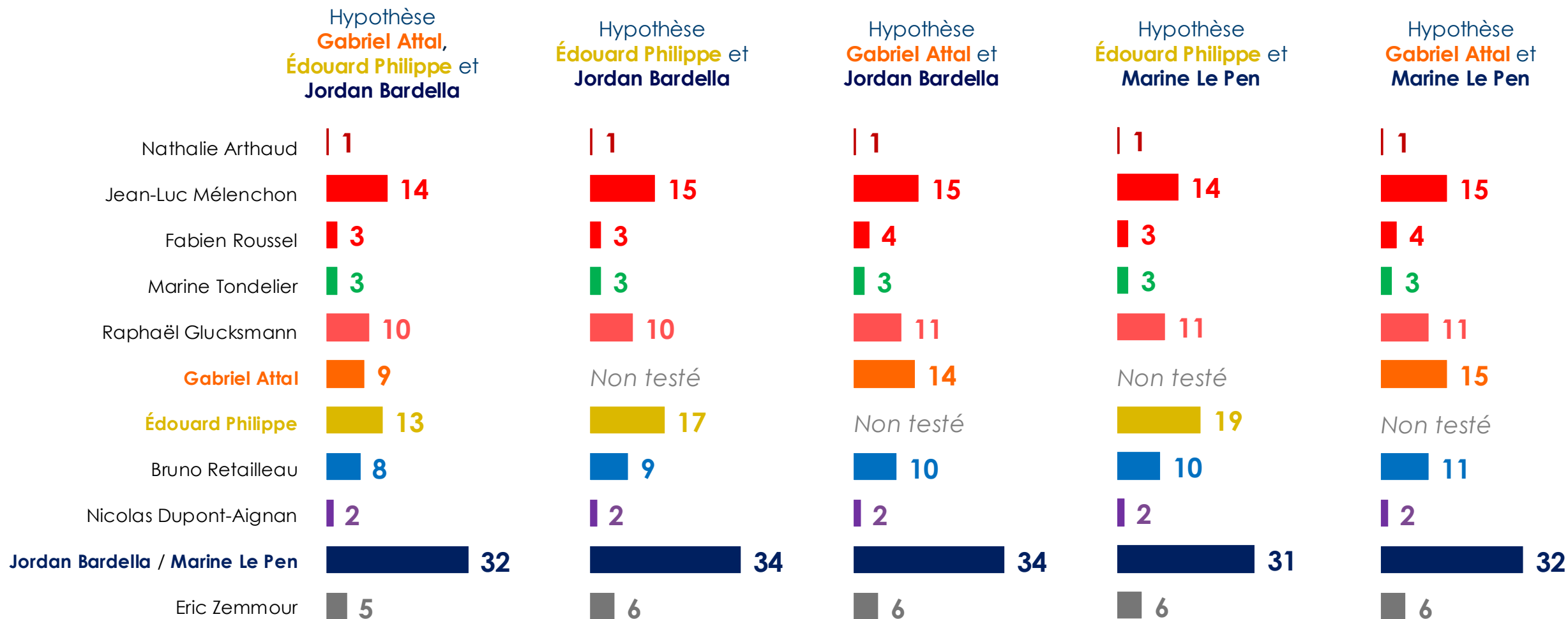
- Beaucoup
- Assez
- Pas vraiment
- Pas du tout
- Ne se prononce pas

Diriez-vous que l'élection présidentielle de 2027 vous intéresse beaucoup, assez, pas vraiment ou pas du tout ?
Base : A tous, en %

Intentions de vote pour le 1^{er} tour de l'élection présidentielle 2027



Récapitulatif – Intentions de vote pour le 1^{er} tour de l'élection présidentielle de 2027

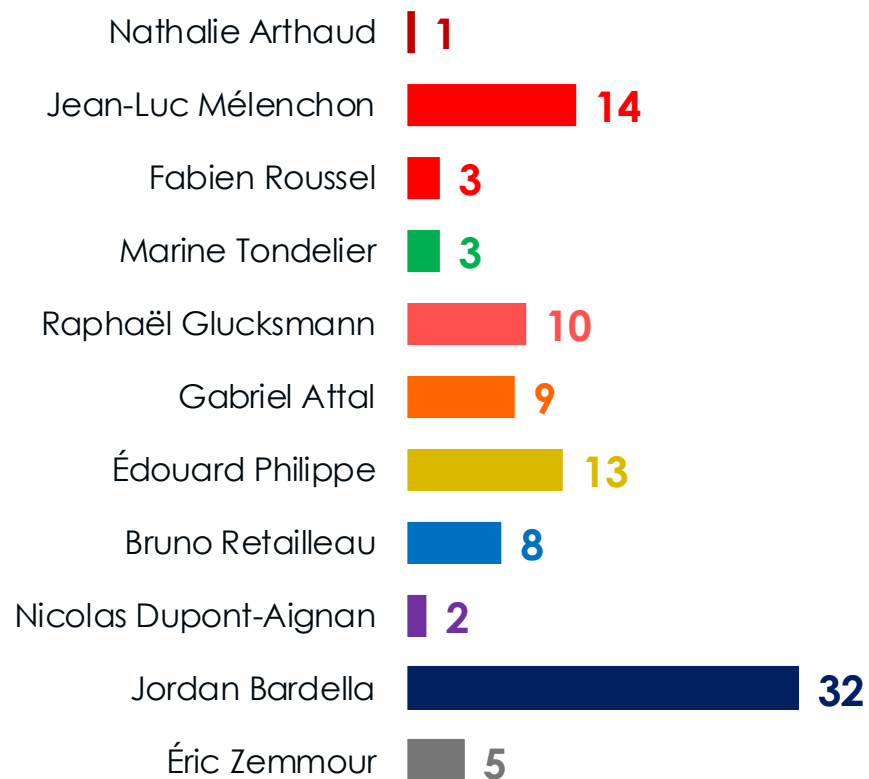


Intentions de vote pour le 1^{er} tour de l'élection présidentielle
Base : Aux inscrits sur les listes électorales, en % des votes exprimés

Rappel : Les intentions de vote mesurent un rapport de force à un moment donné. Elles ne peuvent en aucun cas être considérées comme étant prédictives des résultats du scrutin. La marge d'erreur des résultats d'ensemble s'établit, selon le score visé, entre plus ou moins 1,4 et 2,9 points

Intention de vote au 1^{er} tour de l'élection présidentielle

Hypothèse **Gabriel Attal**, **Édouard Philippe** et **Jordan Bardella**



Intentions de vote pour le 1^{er} tour de l'élection présidentielle
Base : Aux inscrits sur les listes électorales, en % des votes exprimés

Rappel : Les intentions de vote mesurent un rapport de force à un moment donné. Elles ne peuvent en aucun cas être considérées comme étant prédictives des résultats du scrutin. La marge d'erreur des résultats d'ensemble s'établit, selon le score visé, entre plus ou moins 1,4 et 2,9 points

Reports de voix au 1^{er} tour de l'élection présidentielle

Hypothèse **Gabriel Attal**, **Édouard Philippe** et **Jordan Bardella**

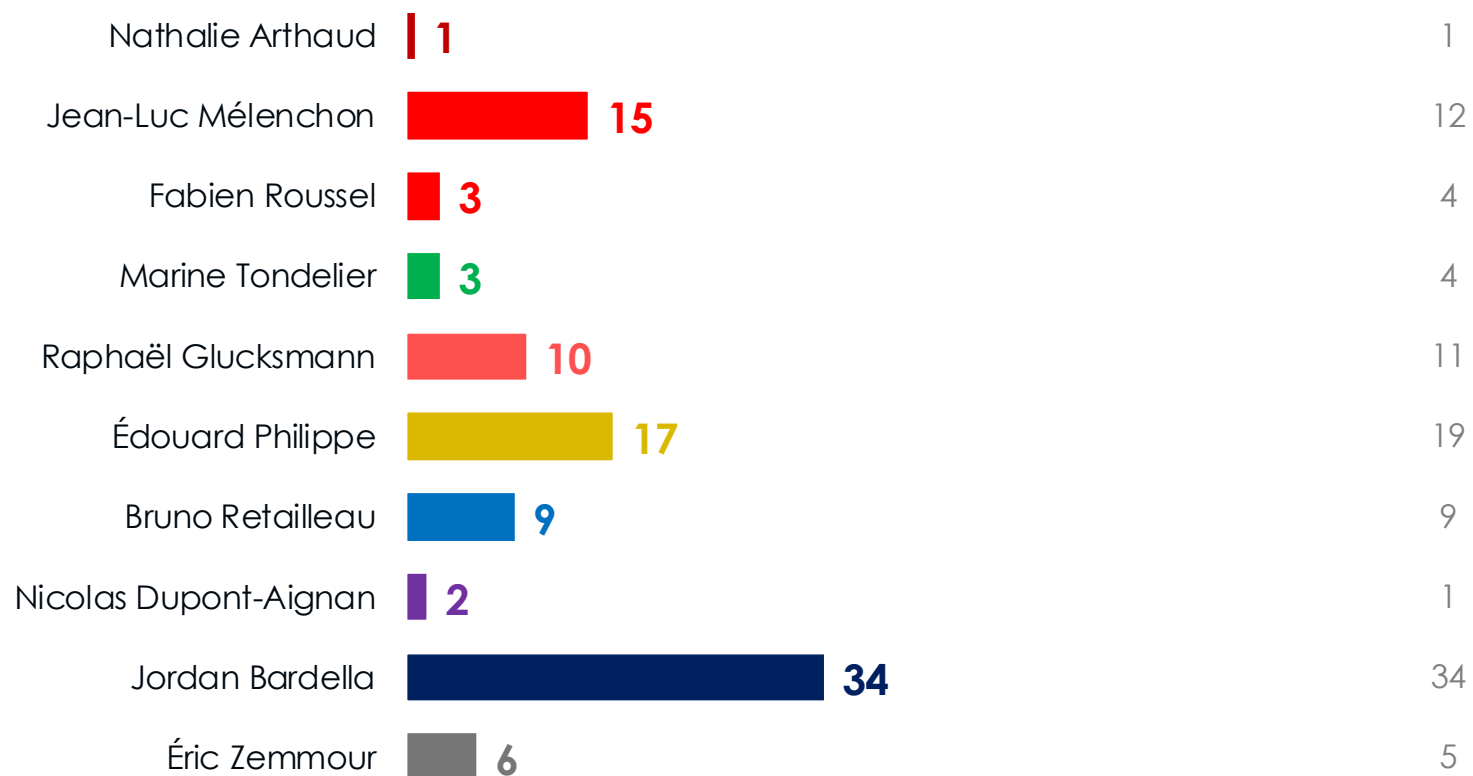
Vote au 1er tour de l'élection présidentielle 2022			
	Jean-Luc MÉLENCHON	Emmanuel MACRON	Marine LE PEN
Jean-Luc Mélenchon	66	5	1
Raphaël Glucksmann	10	13	1
Gabriel Attal	4	24	1
Édouard Philippe	5	38	-
Bruno Retailleau	1	11	3
Jordan Bardella	3	7	91

Note de lecture : Parmi les électeurs d'Emmanuel Macron au 1^{er} tour de l'élection présidentielle 2022 exprimant une intention de vote pour l'élection présidentielle 2027, 38% auraient l'intention de voter pour Édouard Philippe au 1^{er} tour dans cette configuration.

Intention de vote au 1^{er} tour de l'élection présidentielle

Hypothèse **Édouard Philippe** et **Jordan Bardella**

Rappel avril 2026



Intentions de vote pour le 1^{er} tour de l'élection présidentielle
Base : Aux inscrits sur les listes électorales, en % des votes exprimés

Rappel : Les intentions de vote mesurent un rapport de force à un moment donné. Elles ne peuvent en aucun cas être considérées comme étant prédictives des résultats du scrutin. La marge d'erreur des résultats d'ensemble s'établit, selon le score visé, entre plus ou moins 1,4 et 2,9 points

Reports de voix au 1^{er} tour de l'élection présidentielle

Hypothèse Édouard Philippe et Jordan Bardella

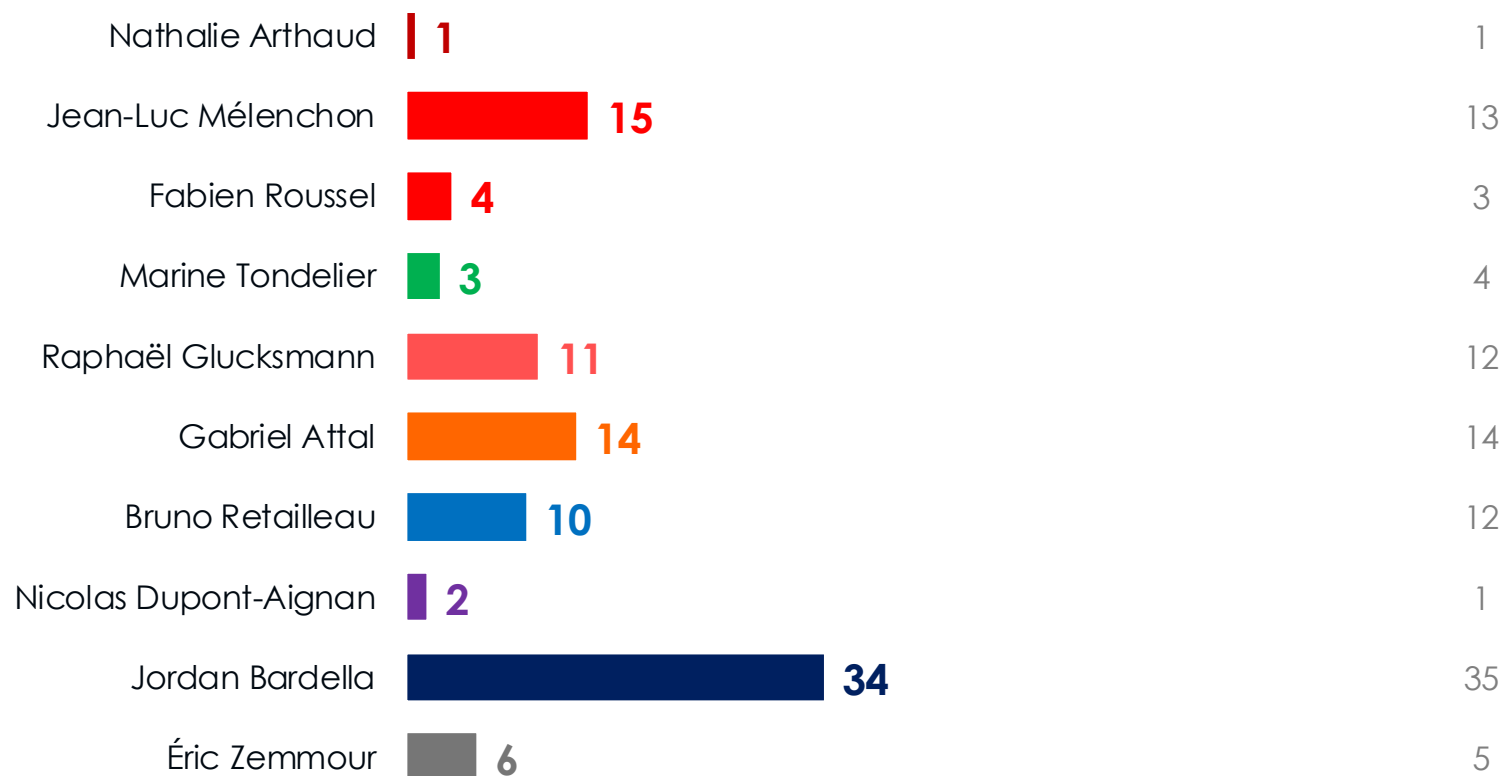
Vote au 1er tour de l'élection présidentielle 2022			
	Jean-Luc MÉLENCHON	Emmanuel MACRON	Marine LE PEN
Jean-Luc Mélenchon	67	5	1
Raphaël Glucksmann	10	12	1
Édouard Philippe	6	52	-
Bruno Retailleau	1	14	4
Jordan Bardella	5	11	93

Note de lecture : Parmi les électeurs d'Emmanuel Macron au 1^{er} tour de l'élection présidentielle 2022 exprimant une intention de vote pour l'élection présidentielle 2027, 52% auraient l'intention de voter pour Édouard Philippe au 1^{er} tour dans cette configuration.

Intention de vote au 1^{er} tour de l'élection présidentielle

Hypothèse **Gabriel Attal** et **Jordan Bardella**

Rappel avril 2026



Intentions de vote pour le 1^{er} tour de l'élection présidentielle
Base : Aux inscrits sur les listes électorales, en % des votes exprimés

Rappel : Les intentions de vote mesurent un rapport de force à un moment donné. Elles ne peuvent en aucun cas être considérées comme étant prédictives des résultats du scrutin. La marge d'erreur des résultats d'ensemble s'établit, selon le score visé, entre plus ou moins 1,4 et 2,9 points

Reports de voix au 1^{er} tour de l'élection présidentielle

Hypothèse **Gabriel Attal** et **Jordan Bardella**

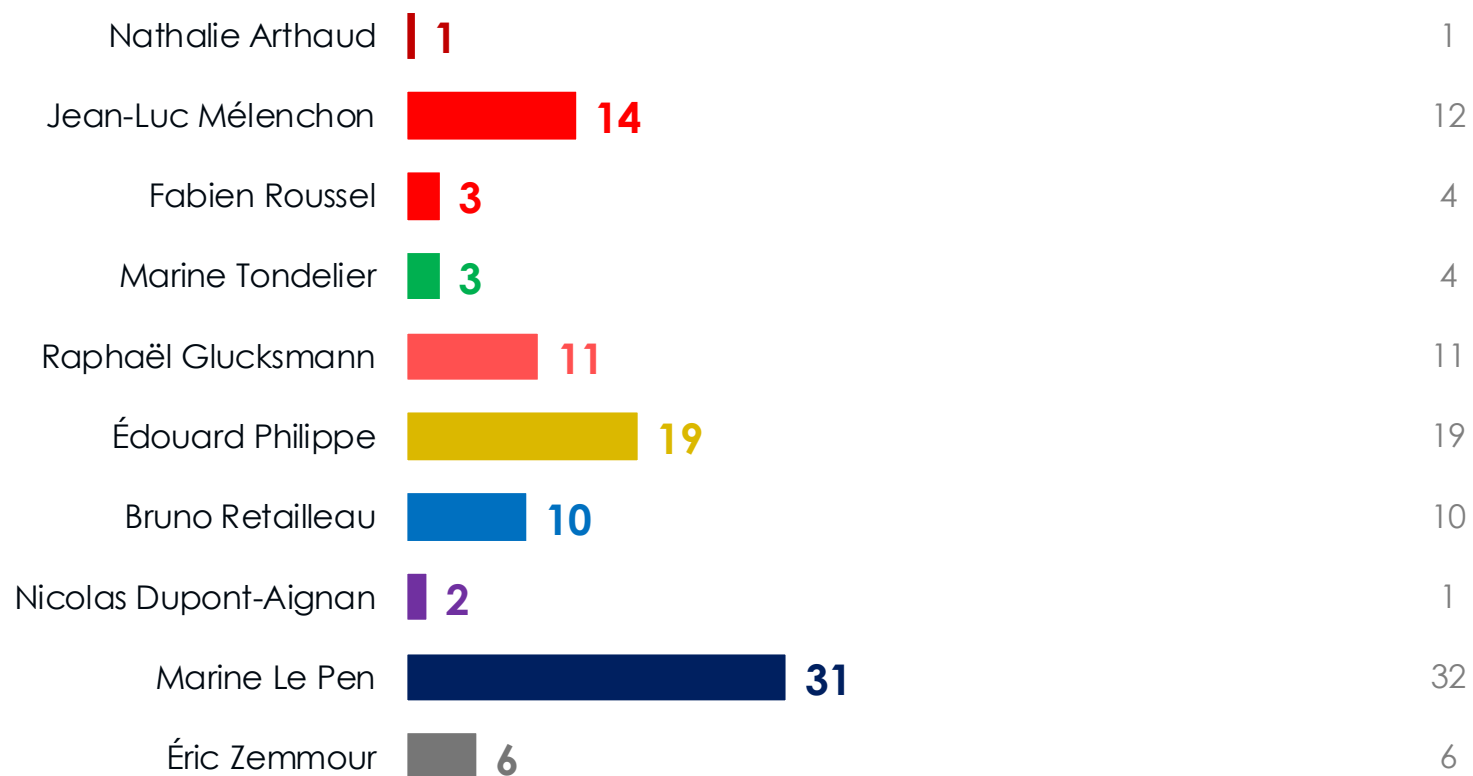
Vote au 1er tour de l'élection présidentielle 2022			
	Jean-Luc MÉLENCHON	Emmanuel MACRON	Marine LE PEN
Jean-Luc Mélenchon	66	6	1
Raphaël Glucksmann	10	17	-
Gabriel Attal	4	42	1
Bruno Retailleau	1	17	3
Jordan Bardella	4	11	92

Note de lecture : Parmi les électeurs d'Emmanuel Macron au 1^{er} tour de l'élection présidentielle 2022 exprimant une intention de vote pour l'élection présidentielle 2027, 42% auraient l'intention de voter pour Gabriel Attal au 1^{er} tour dans cette configuration.

Intention de vote au 1^{er} tour de l'élection présidentielle

Hypothèse **Édouard Philippe** et **Marine Le Pen**

Rappel avril 2026



Intentions de vote pour le 1^{er} tour de l'élection présidentielle
Base : Aux inscrits sur les listes électorales, en % des votes exprimés

Rappel : Les intentions de vote mesurent un rapport de force à un moment donné. Elles ne peuvent en aucun cas être considérées comme étant prédictives des résultats du scrutin. La marge d'erreur des résultats d'ensemble s'établit, selon le score visé, entre plus ou moins 1,4 et 2,9 points

Reports de voix au 1^{er} tour de l'élection présidentielle

Hypothèse Édouard Philippe et Marine Le Pen

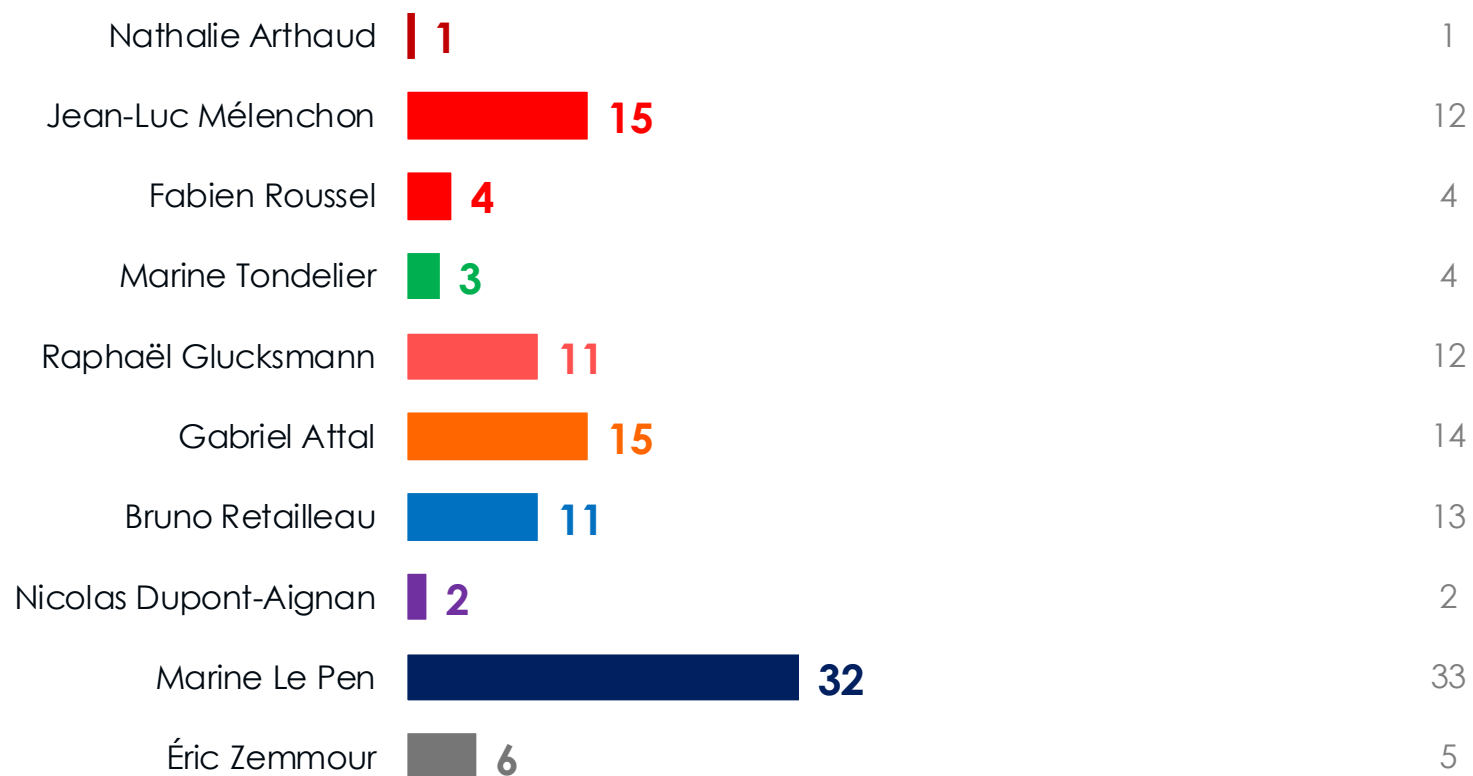
Vote au 1er tour de l'élection présidentielle 2022			
	Jean-Luc MÉLENCHON	Emmanuel MACRON	Marine LE PEN
Jean-Luc Mélenchon	65	4	1
Raphaël Glucksmann	11	15	1
Édouard Philippe	7	56	1
Bruno Retailleau	2	13	4
Marine Le Pen	3	7	91

Note de lecture : Parmi les électeurs d'Emmanuel Macron au 1^{er} tour de l'élection présidentielle 2022 exprimant une intention de vote pour l'élection présidentielle 2027, 56% auraient l'intention de voter pour Édouard Philippe au 1^{er} tour dans cette configuration.

Intention de vote au 1^{er} tour de l'élection présidentielle

Hypothèse **Gabriel Attal** et **Marine Le Pen**

Rappel avril 2026



Intentions de vote pour le 1^{er} tour de l'élection présidentielle
Base : Aux inscrits sur les listes électorales, en % des votes exprimés

Rappel : Les intentions de vote mesurent un rapport de force à un moment donné. Elles ne peuvent en aucun cas être considérées comme étant prédictives des résultats du scrutin. La marge d'erreur des résultats d'ensemble s'établit, selon le score visé, entre plus ou moins 1,4 et 2,9 points

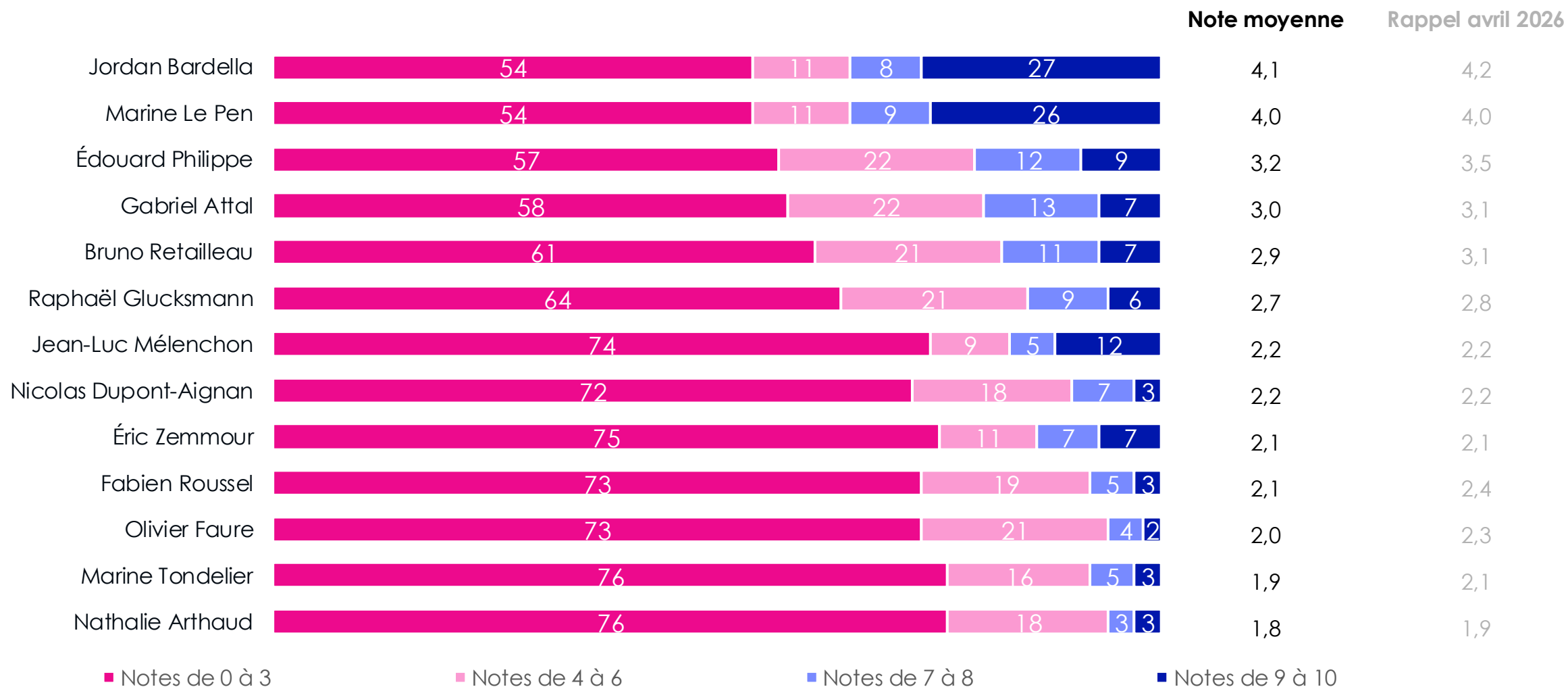
Reports de voix au 1^{er} tour de l'élection présidentielle

Hypothèse **Gabriel Attal** et **Marine Le Pen**

Vote au 1er tour de l'élection présidentielle 2022			
	Jean-Luc MÉLENCHON	Emmanuel MACRON	Marine LE PEN
Jean-Luc Mélenchon	66	5	1
Raphaël Glucksmann	11	17	-
Gabriel Attal	4	46	2
Bruno Retailleau	2	19	4
Marine Le Pen	2	8	91

Note de lecture : Parmi les électeurs d'Emmanuel Macron au 1^{er} tour de l'élection présidentielle 2022 exprimant une intention de vote pour l'élection présidentielle 2027, 46% auraient l'intention de voter pour Gabriel Attal au 1^{er} tour dans cette configuration.

Le potentiel électoral des principales personnalités politiques



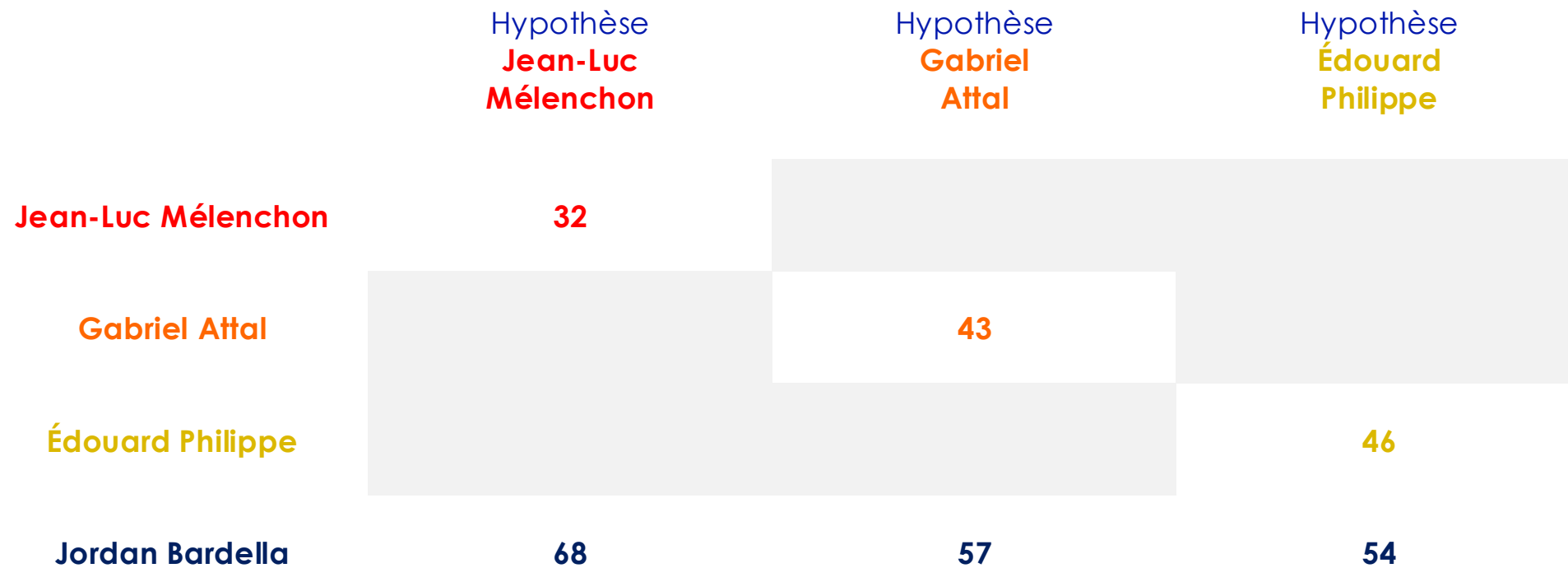
Si la prochaine élection présidentielle en France avait lieu dimanche prochain, pourriez-vous voter pour chacune des personnalités suivantes ? – Échelle de réponse de 0 à 10

Base : Aux inscrits sur les listes électorales, résultats présentés en % et en moyenne

Intentions de vote pour le 2nd tour de l'élection présidentielle 2027



Récapitulatif – Intentions de vote pour le 2nd tour de l'élection présidentielle de 2027

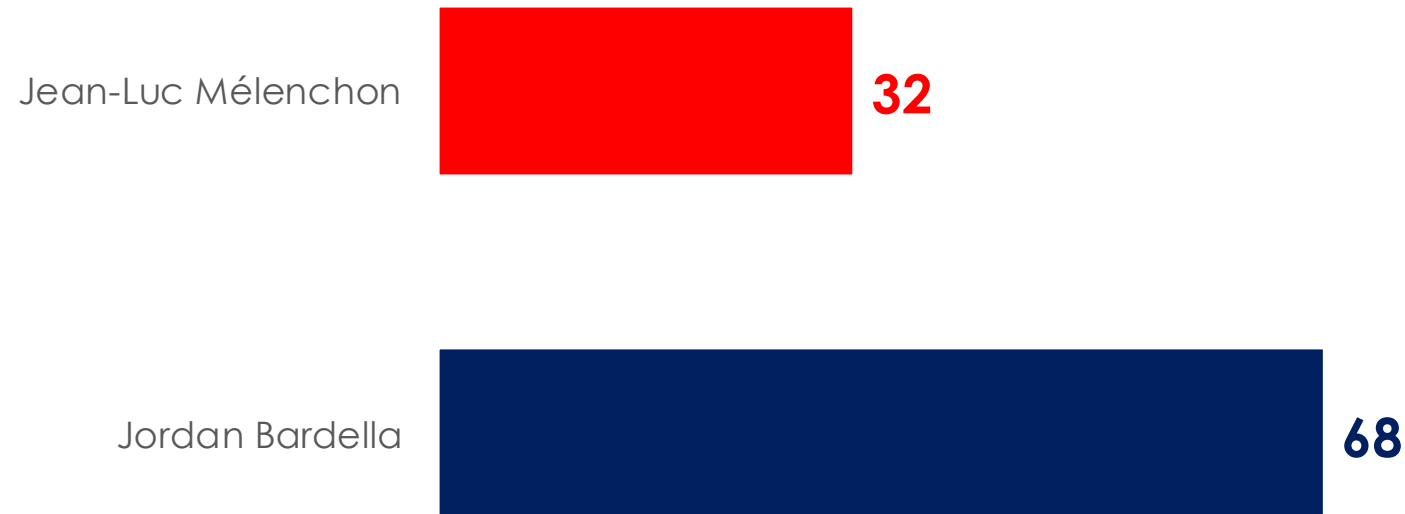


Intentions de vote pour le 2nd tour de l'élection présidentielle
Base : Aux inscrits sur les listes électorales, en % des votes exprimés

Rappel : Les intentions de vote mesurent un rapport de force à un moment donné. Elles ne peuvent en aucun cas être considérées comme étant prédictives des résultats du scrutin. La marge d'erreur des résultats d'ensemble s'établit, selon le score visé, entre plus ou moins 3,1 points

Intention de vote au 2nd tour de l'élection présidentielle

Hypothèse **Jordan Bardella** et **Jean-Luc Mélenchon**



Intentions de vote pour le 2nd tour de l'élection présidentielle
Base : Aux inscrits sur les listes électorales, en % des votes exprimés

Rappel : Les intentions de vote mesurent un rapport de force à un moment donné. Elles ne peuvent en aucun cas être considérées comme étant prédictives des résultats du scrutin. La marge d'erreur des résultats d'ensemble s'établit, selon le score visé, entre plus ou moins 3,1 points

Reports de voix au 2nd tour de l'élection présidentielle

Hypothèse **Jordan Bardella** et **Jean-Luc Mélenchon**

Intention de vote au 1 ^{er} tour de l'élection présidentielle 2027 Hypothèse Jean-Luc Mélenchon et Jordan Bardella candidats					
	Jean-Luc MÉLENCHON	Raphaël GLUCKSMANN	Gabriel ATTAL	Bruno RETAILLEAU	Jordan BARDELLA
Jean-Luc Mélenchon	88	31	12	5	1
Jordan Bardella	2	9	21	59	98
N'exprime pas d'intention de vote (vote blanc, nul ou abstention)	10	60	67	36	1

Note de lecture : Parmi les Français exprimant une intention de vote pour Raphaël Glucksmann au 1^{er} tour de l'élection présidentielle 2027, 31% auraient l'intention de voter pour Jean-Luc Mélenchon au 2nd tour dans cette configuration.

Intention de vote au 2nd tour de l'élection présidentielle

Hypothèse **Jordan Bardella** et **Gabriel Attal**



Intentions de vote pour le 2nd tour de l'élection présidentielle
Base : Aux inscrits sur les listes électorales, en % des votes exprimés

Rappel : Les intentions de vote mesurent un rapport de force à un moment donné. Elles ne peuvent en aucun cas être considérées comme étant prédictives des résultats du scrutin. La marge d'erreur des résultats d'ensemble s'établit, selon le score visé, entre plus ou moins 3,1 points

Reports de voix au 2nd tour de l'élection présidentielle

Hypothèse **Jordan Bardella** et **Gabriel Attal**

Intention de vote au 1 ^{er} tour de l'élection présidentielle 2027 Hypothèse Gabriel Attal et Jordan Bardella candidats					
	Jean-Luc MÉLENCHON	Raphaël GLUCKSMANN	Gabriel ATTAL	Bruno RETAILLEAU	Jordan BARDELLA
Gabriel Attal	28	66	91	48	1
Jordan Bardella	5	8	7	39	98
N'exprime pas d'intention de vote (vote blanc, nul ou abstention)	67	26	2	13	1

Note de lecture : Parmi les Français exprimant une intention de vote pour Raphaël Glucksmann au 1^{er} tour de l'élection présidentielle 2027, 66% auraient l'intention de voter pour Gabriel Attal au 2nd tour dans cette configuration.

Intention de vote au 2nd tour de l'élection présidentielle

Hypothèse **Jordan Bardella** et **Édouard Philippe**



Intentions de vote pour le 2nd tour de l'élection présidentielle
Base : Aux inscrits sur les listes électorales, en % des votes exprimés

Rappel : Les intentions de vote mesurent un rapport de force à un moment donné. Elles ne peuvent en aucun cas être considérées comme étant prédictives des résultats du scrutin. La marge d'erreur des résultats d'ensemble s'établit, selon le score visé, entre plus ou moins 3,1 points

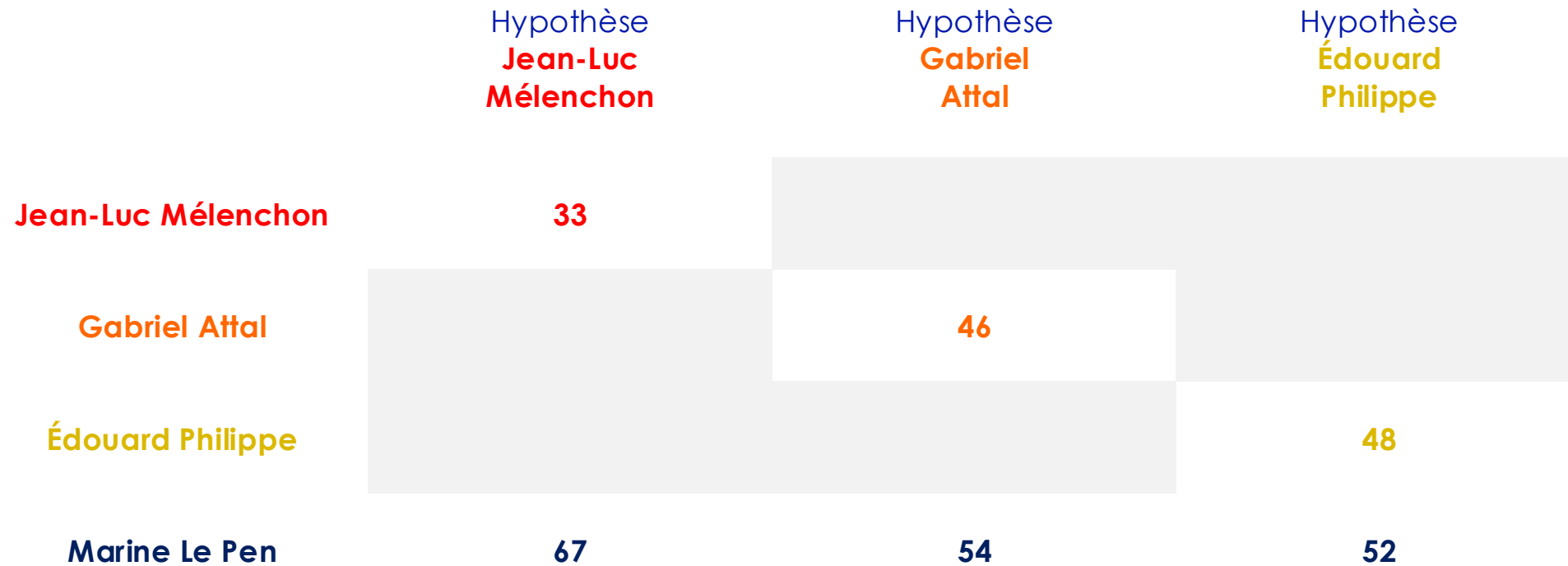
Reports de voix au 2nd tour de l'élection présidentielle

Hypothèse **Jordan Bardella** et **Édouard Philippe**

Intention de vote au 1 ^{er} tour de l'élection présidentielle 2027 Hypothèse Edouard Philippe et Jordan Bardella candidats					
	Jean-Luc MÉLENCHON	Raphaël GLUCKSMANN	Edouard PHILIPPE	Bruno RETAILLEAU	Jordan BARDELLA
Édouard Philippe	27	66	94	47	1
Jordan Bardella	8	8	3	37	98
N'exprime pas d'intention de vote (vote blanc, nul ou abstention)	65	26	3	16	1

Note de lecture : Parmi les Français exprimant une intention de vote pour Raphaël Glucksmann au 1^{er} tour de l'élection présidentielle 2027, 66% auraient l'intention de voter pour Édouard Philippe au 2nd tour dans cette configuration.

Récapitulatif – Intentions de vote pour le 2nd tour de l'élection présidentielle de 2027

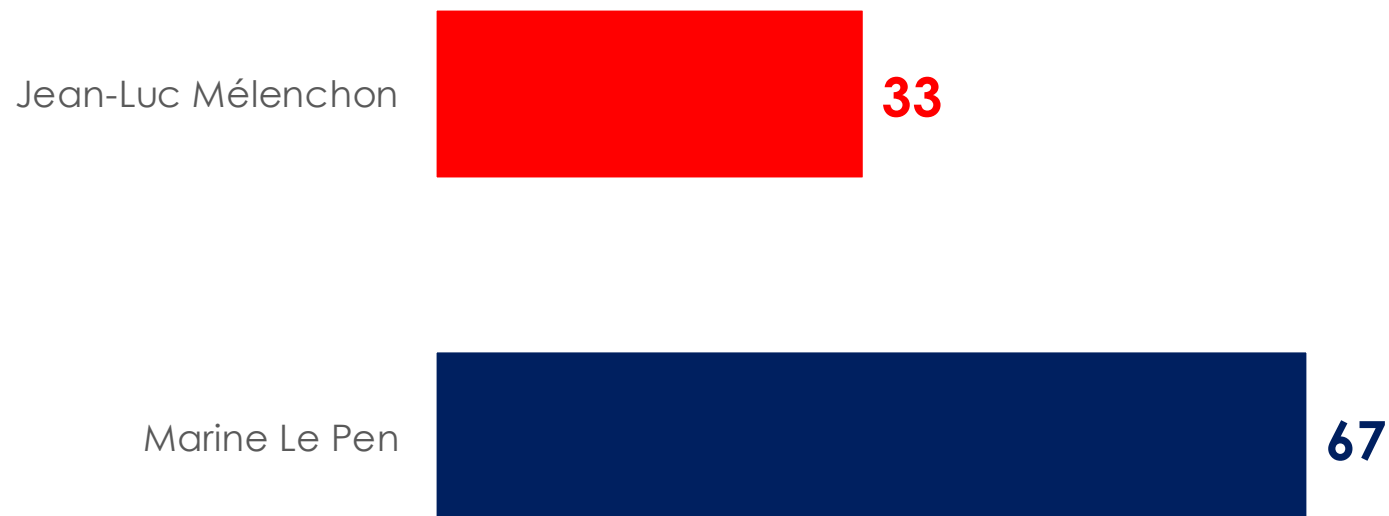


Intentions de vote pour le 2nd tour de l'élection présidentielle
Base : Aux inscrits sur les listes électorales, en % des votes exprimés

Rappel : Les intentions de vote mesurent un rapport de force à un moment donné. Elles ne peuvent en aucun cas être considérées comme étant prédictives des résultats du scrutin. La marge d'erreur des résultats d'ensemble s'établit, selon le score visé, entre plus ou moins 3,1 points

Intention de vote au 2nd tour de l'élection présidentielle

Hypothèse **Marine Le Pen** et **Jean-Luc Mélenchon**



Intentions de vote pour le 2nd tour de l'élection présidentielle
Base : Aux inscrits sur les listes électorales, en % des votes exprimés

Rappel : Les intentions de vote mesurent un rapport de force à un moment donné. Elles ne peuvent en aucun cas être considérées comme étant prédictives des résultats du scrutin. La marge d'erreur des résultats d'ensemble s'établit, selon le score visé, entre plus ou moins 3,1 points

Reports de voix au 2nd tour de l'élection présidentielle

Hypothèse **Marine Le Pen** et **Jean-Luc Mélenchon**

Intention de vote au 1 ^{er} tour de l'élection présidentielle 2027 Hypothèse Jean-Luc Mélenchon et Marine Le Pen candidats					
	Jean-Luc MÉLENCHON	Raphaël GLUCKSMANN	Gabriel ATTAL	Bruno RETAILLEAU	Marine LE PEN
Jean-Luc Mélenchon	90	31	11	4	1
Marine Le Pen	3	11	19	59	98
N'exprime pas d'intention de vote (vote blanc, nul ou abstention)	7	58	70	37	1

Note de lecture : Parmi les Français exprimant une intention de vote pour Raphaël Glucksmann au 1^{er} tour de l'élection présidentielle 2027, 31% auraient l'intention de voter pour Jean-Luc Mélenchon au 2nd tour dans cette configuration.

Intention de vote au 2nd tour de l'élection présidentielle

Hypothèse **Marine Le Pen** et **Gabriel Attal**



Intentions de vote pour le 2nd tour de l'élection présidentielle
Base : Aux inscrits sur les listes électorales, en % des votes exprimés

Rappel : Les intentions de vote mesurent un rapport de force à un moment donné. Elles ne peuvent en aucun cas être considérées comme étant prédictives des résultats du scrutin. La marge d'erreur des résultats d'ensemble s'établit, selon le score visé, entre plus ou moins 3,1 points

Reports de voix au 2nd tour de l'élection présidentielle

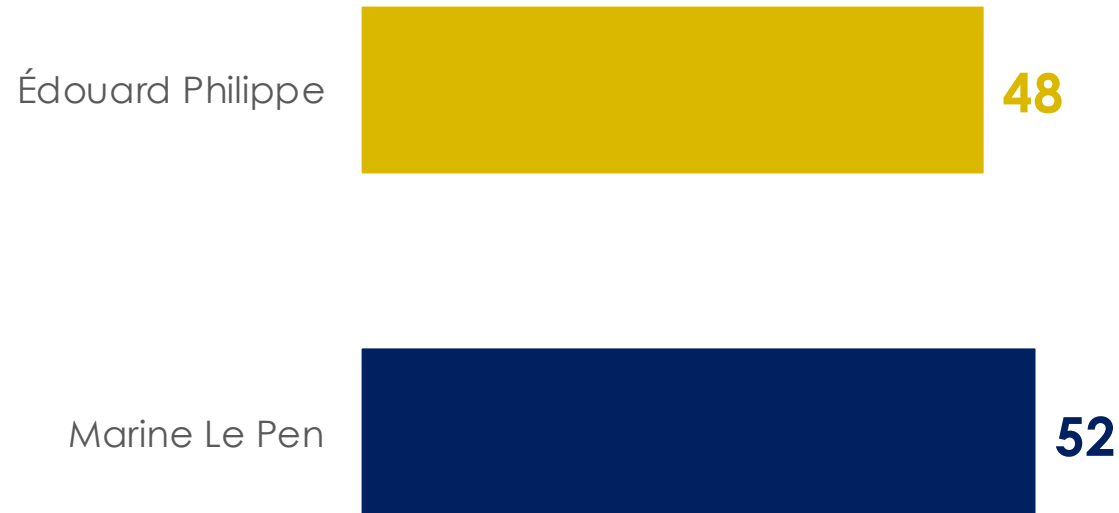
Hypothèse **Marine Le Pen** et **Gabriel Attal**

Intention de vote au 1 ^{er} tour de l'élection présidentielle 2027 Hypothèse Gabriel Attal et Marine Le Pen candidats					
	Jean-Luc MÉLENCHON	Raphaël GLUCKSMANN	Gabriel ATTAL	Bruno RETAILLEAU	Marine LE PEN
Gabriel Attal	30	69	93	50	1
Marine Le Pen	7	9	4	36	98
N'exprime pas d'intention de vote (vote blanc, nul ou abstention)	63	22	3	14	1

Note de lecture : Parmi les Français exprimant une intention de vote pour Raphaël Glucksmann au 1^{er} tour de l'élection présidentielle 2027, 69% auraient l'intention de voter pour Gabriel Attal au 2nd tour dans cette configuration.

Intention de vote au 2nd tour de l'élection présidentielle

Hypothèse **Marine Le Pen** et **Édouard Philippe**



Intentions de vote pour le 2nd tour de l'élection présidentielle
Base : Aux inscrits sur les listes électorales, en % des votes exprimés

Rappel : Les intentions de vote mesurent un rapport de force à un moment donné. Elles ne peuvent en aucun cas être considérées comme étant prédictives des résultats du scrutin. La marge d'erreur des résultats d'ensemble s'établit, selon le score visé, entre plus ou moins 3,1 points

Reports de voix au 2nd tour de l'élection présidentielle

Hypothèse **Marine Le Pen** et **Édouard Philippe**

Intention de vote au 1 ^{er} tour de l'élection présidentielle 2027 Hypothèse Edouard Philippe et Marine Le Pen candidats					
	Jean-Luc MÉLENCHON	Raphaël GLUCKSMANN	Edouard PHILIPPE	Bruno RETAILLEAU	Marine LE PEN
Édouard Philippe	36	64	92	44	1
Marine Le Pen	6	14	4	40	98
N'exprime pas d'intention de vote (vote blanc, nul ou abstention)	58	22	4	16	1

Note de lecture : Parmi les Français exprimant une intention de vote pour Raphaël Glucksmann au 1^{er} tour de l'élection présidentielle 2027, 64% auraient l'intention de voter pour Édouard Philippe au 2nd tour dans cette configuration.

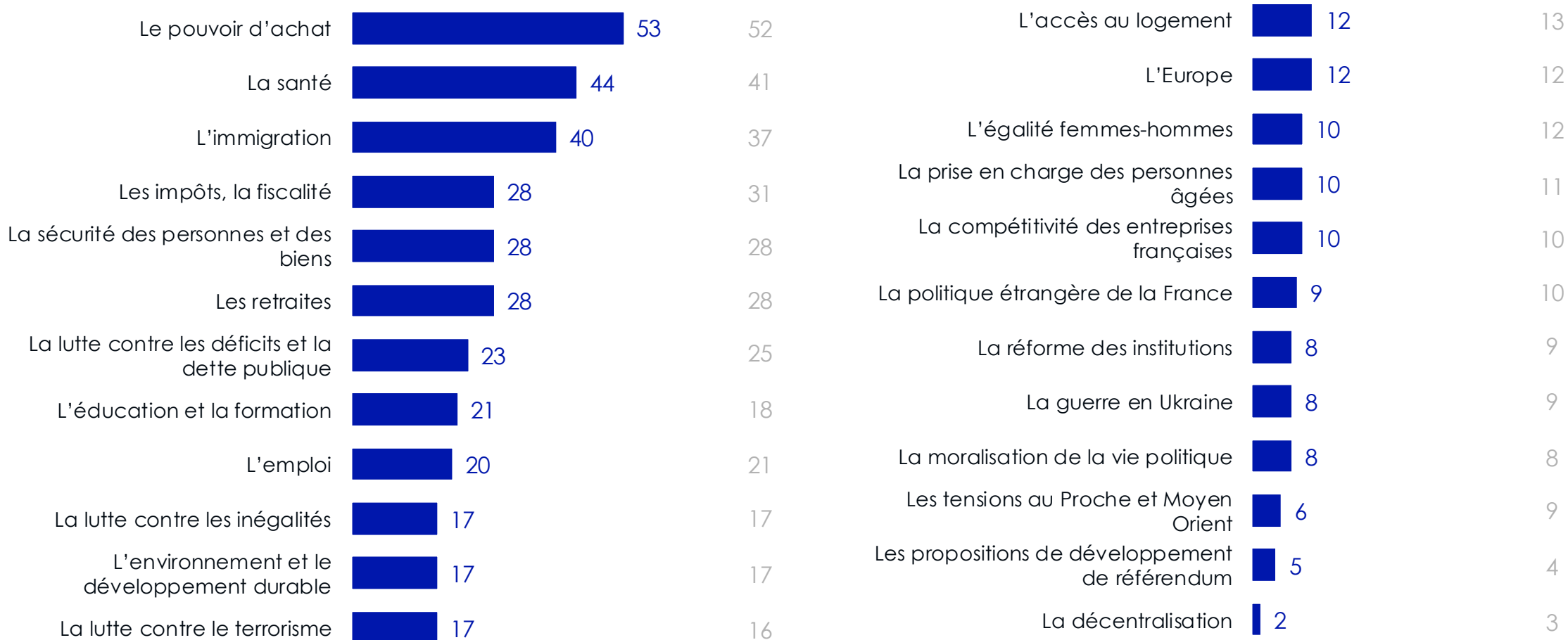
Qualification du vote au 1^{er} tour de l'élection présidentielle



Les thèmes qui comptent le plus dans le choix de vote à l'élection présidentielle de 2027

Rappel avril 2026

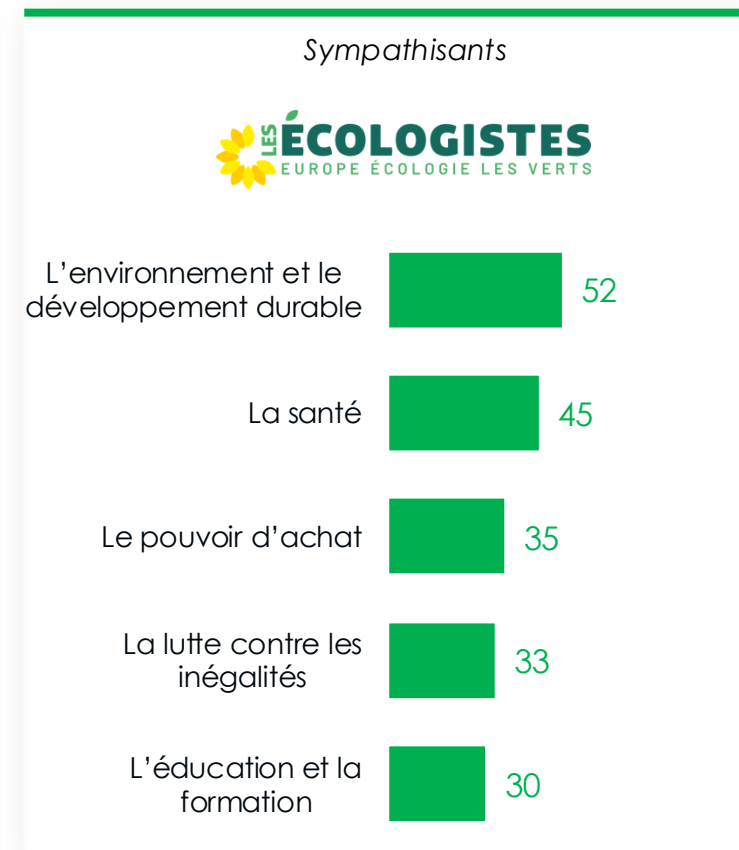
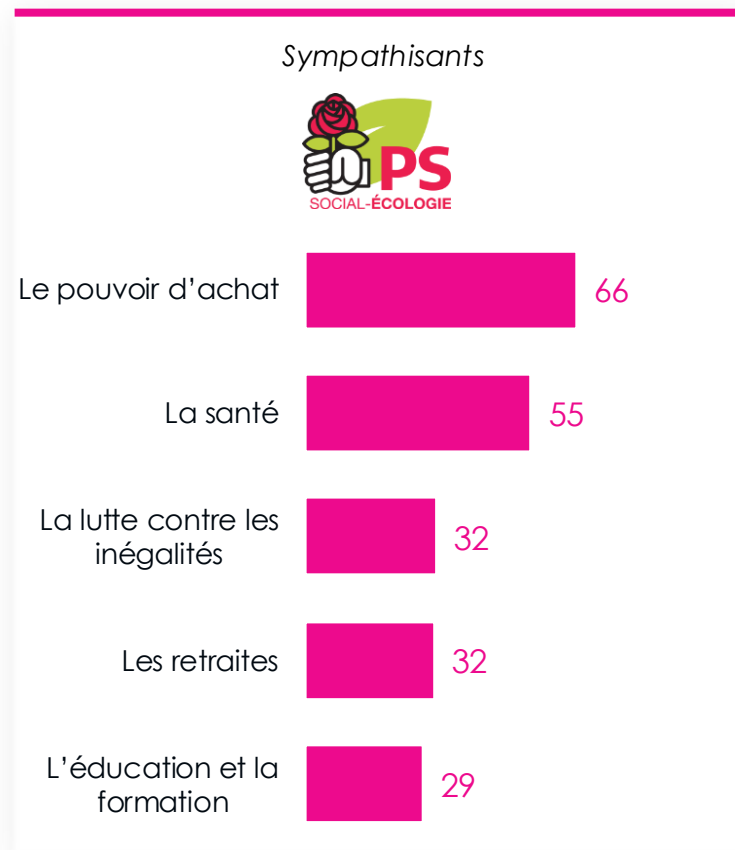
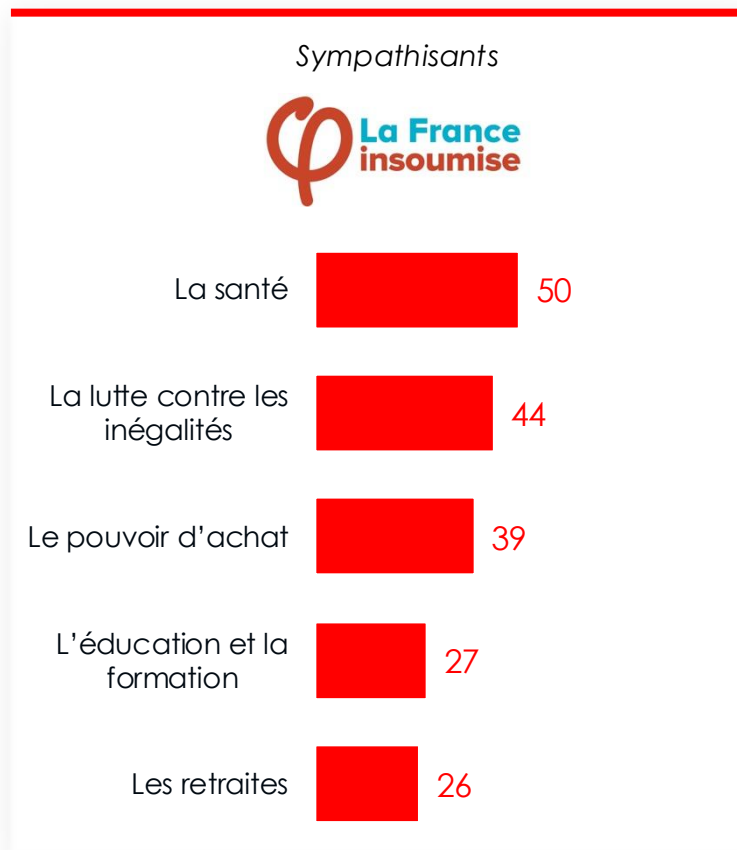
Rappel avril 2026



Parmi la liste suivante, quels sont les thèmes qui vont le plus compter dans votre choix de vote au 1er tour de l'élection présidentielle ? - 5 réponses possibles
 Base : Aux inscrits sur les listes électorales, en %

Top 5 des thèmes qui comptent le plus dans le choix de vote à l'élection présidentielle de 2027

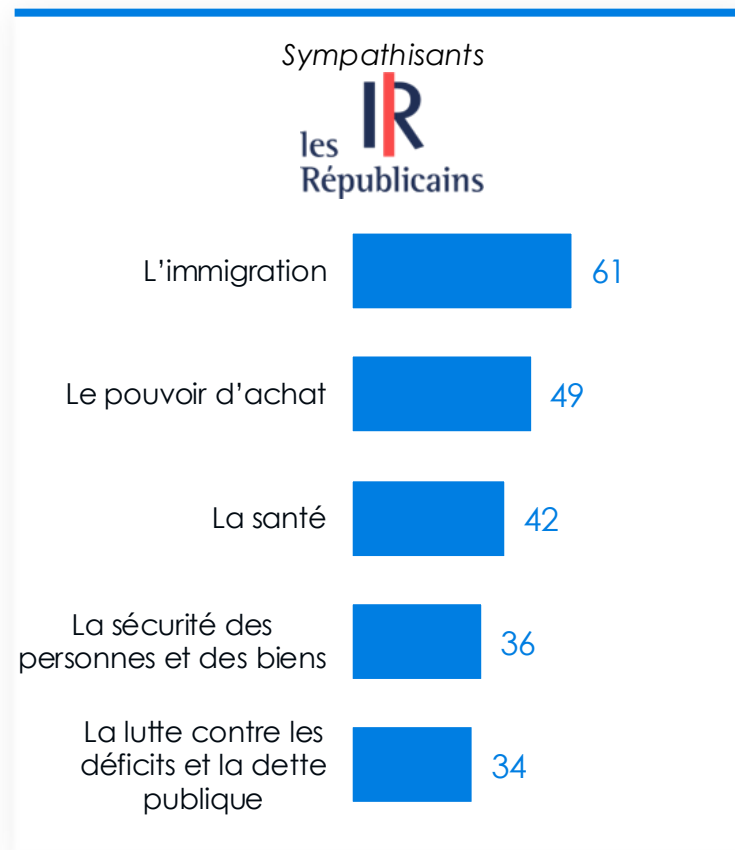
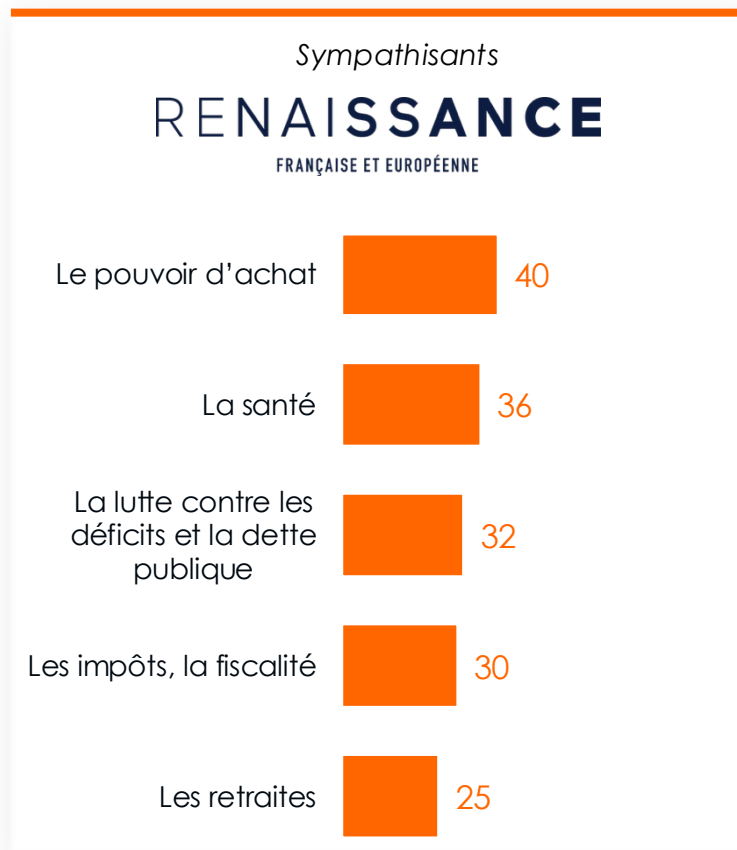
Selon la proximité politique



Parmi la liste suivante, quels sont les thèmes qui vont le plus compter dans votre choix de vote au 1er tour de l'élection présidentielle ? - 5 réponses possibles
Base : Aux inscrits sur les listes électorales, en %

Top 5 des thèmes qui comptent le plus dans le choix de vote à l'élection présidentielle de 2027

Selon la proximité politique



Parmi la liste suivante, quels sont les thèmes qui vont le plus compter dans votre choix de vote au 1er tour de l'élection présidentielle ? - 5 réponses possibles
Base : Aux inscrits sur les listes électorales, en %

Les motivations qui joueront dans le choix de vote à l'élection présidentielle de 2027

Rappel avril 2026

Rappel avril 2026

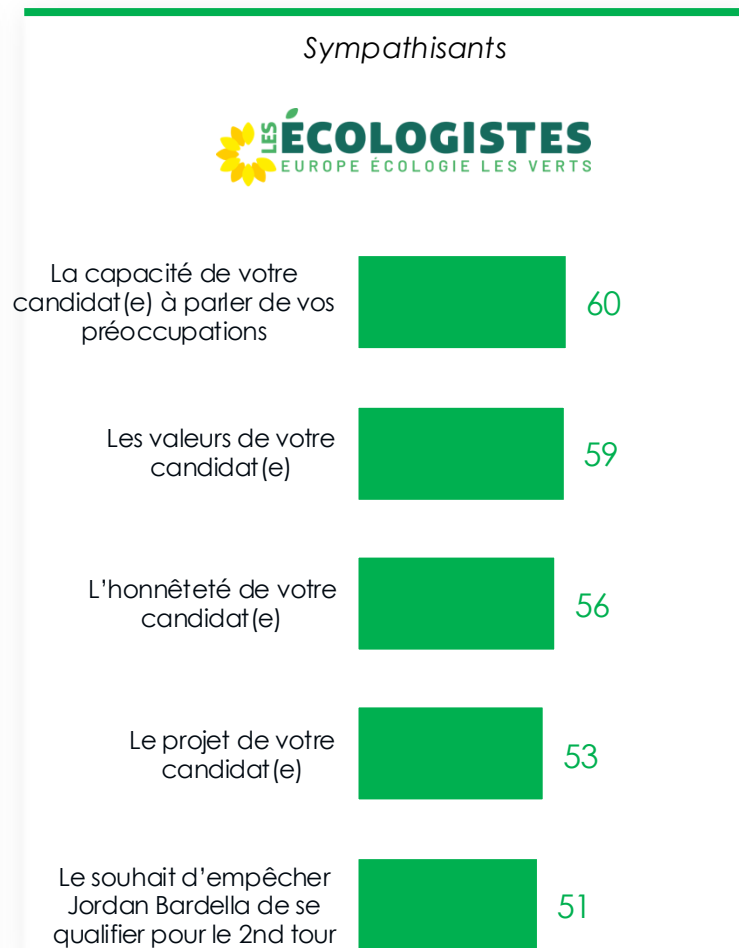
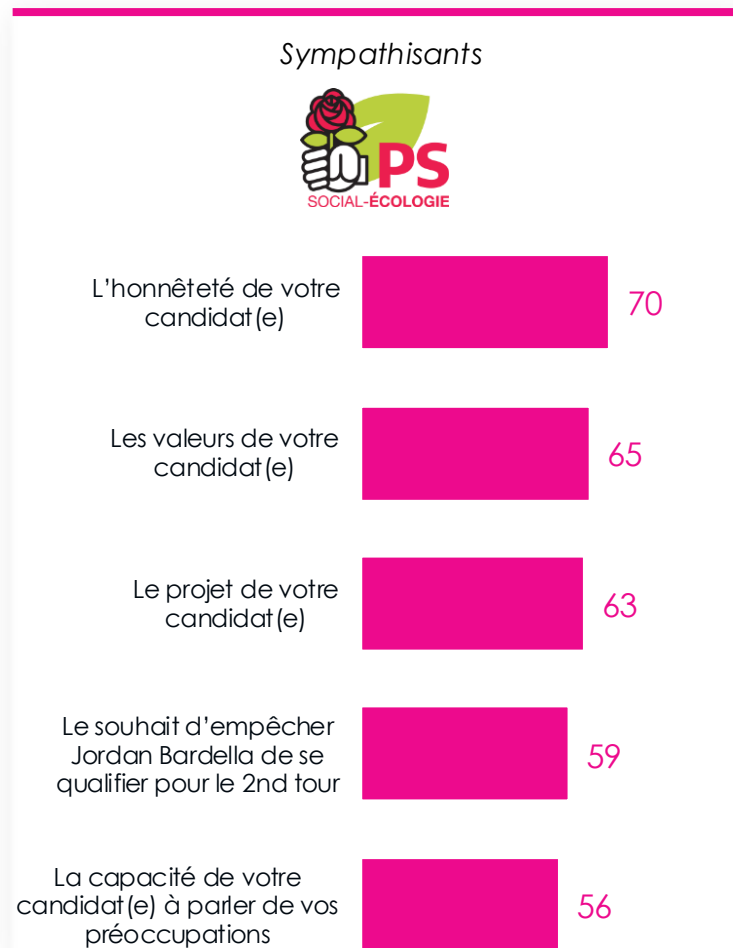
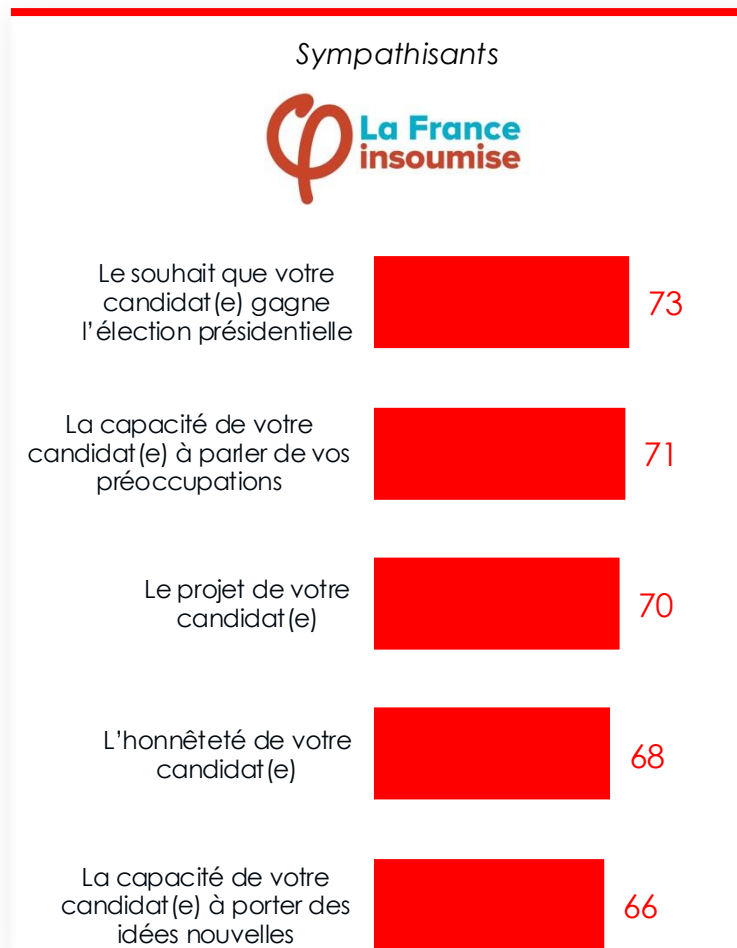


Plus précisément, diriez-vous que chacune des motivations suivantes va jouer beaucoup, assez, peu ou pas du tout dans votre choix de vote au premier tour au 1er tour de l'élection présidentielle ?

Base : Aux inscrits sur les listes électorales, en % de « **Beaucoup** »

Top 5 des motivations qui joueront dans le choix de vote à l'élection présidentielle de 2027

Selon la proximité politique

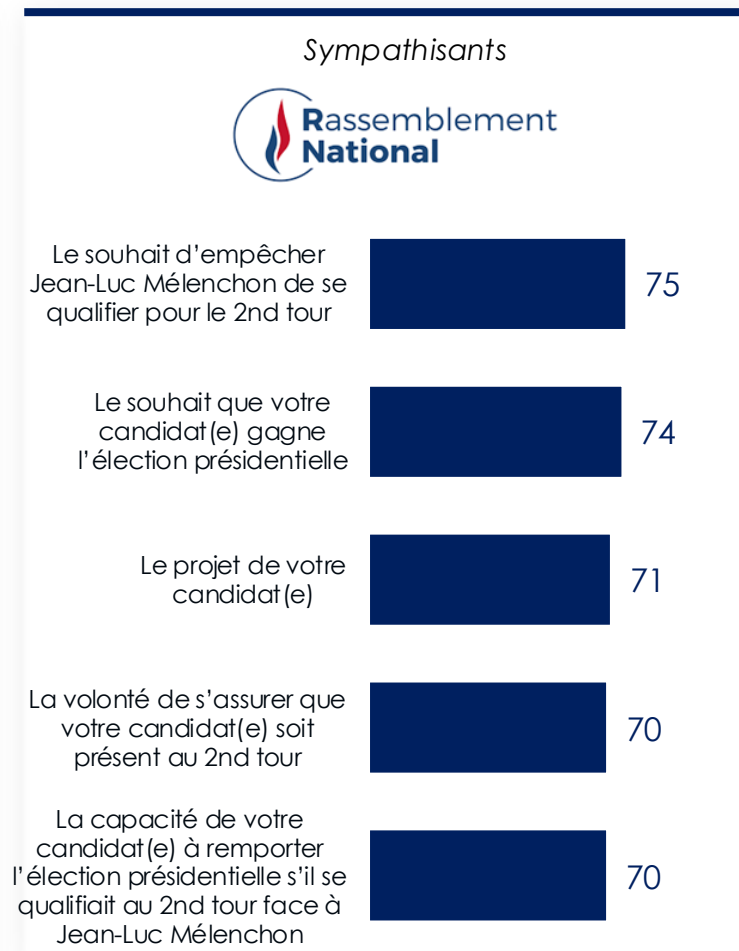
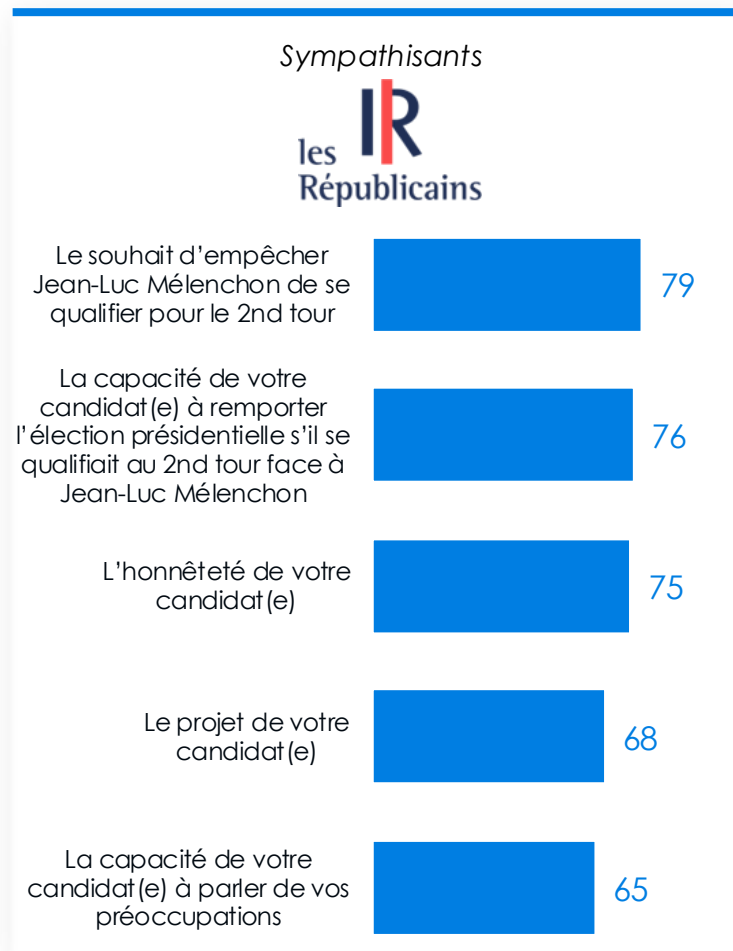
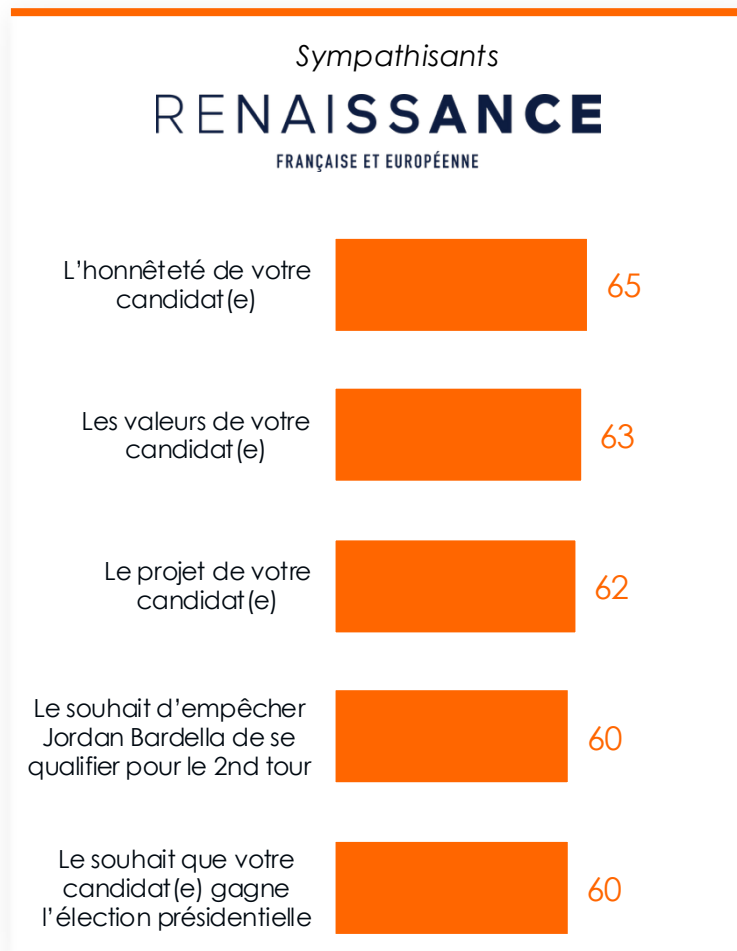


Plus précisément, diriez-vous que chacune des motivations suivantes va jouer beaucoup, assez, peu ou pas du tout dans votre choix de vote au premier tour au 1er tour de l'élection présidentielle ?

Base : Aux inscrits sur les listes électorales, en % de « **Beaucoup** »

Top 5 des motivations qui joueront dans le choix de vote à l'élection présidentielle de 2027

Selon la proximité politique



Plus précisément, diriez-vous que chacune des motivations suivantes va jouer beaucoup, assez, peu ou pas du tout dans votre choix de vote au premier tour au 1er tour de l'élection présidentielle ?

Base : Aux inscrits sur les listes électorales, en % de « **Beaucoup** »



Contacts Toluna – Harris Interactive en France :

Jean-Daniel Lévy

Directeur délégué – Stratégies politiques et d'opinion
jdlevy@toluna.com

Jean-Philippe Dubrulle

Directeur des études politiques et d'opinion
jphilippe.dubrulle@toluna.com

Merci de noter que toute diffusion de ces résultats doit être accompagnée des éléments techniques suivants : le **nom de l'institut**, le **nom du commanditaire** de l'étude, la **méthode d'enquête**, les **dates de réalisation** et la **taille de l'échantillon**.

Copyright © Toluna

All rights reserved. Nothing from this report is allowed to be multiplied, to be stored in an automated file, or to be made public electronically, mechanical, by photocopies, recording or any other manner, without written consent of Toluna.