



Intentions de vote à l'élection présidentielle

Vague 3 – Juillet 2026



Méthodologie d'enquête

P.3

1

Éléments de contexte

P.5

2

L'état d'esprit des Français concernant l'élection présidentielle

P.7

3

Intentions de vote pour le 1^{er} tour de l'élection présidentielle 2027

P.10

4

Intentions de vote pour le 2nd tour de l'élection présidentielle 2027

P.23

5

Qualification du vote au 1^{er} tour de l'élection présidentielle

P.31

6

Qualificatifs associés à Jordan Bardella et Marine Le Pen

P.38



Terrain

Enquête réalisée en ligne du 7 (**après l'annonce du verdict du procès en appel de Marine Le Pen et sa déclaration de candidature à l'élection présidentielle au Journal Télévisé de TF1**) au 8 juillet 2026.



Échantillon

Échantillon de **1 592** personnes inscrites sur les listes électorales, issu d'un échantillon de **1 837** personnes, représentatif de la population française âgée de 18 ans et plus.



Quotas

Méthode des quotas et redressement appliqués aux variables suivantes : sexe, âge, catégorie socioprofessionnelle, région de résidence de l'interviewé(e) et comportement électoral aux élections antérieures.



Aide à la lecture des résultats détaillés :

- Les rappels sont issus des précédentes vagues du baromètre « Intentions de vote à l'élection présidentielle » réalisées pour M6 et RTL en ligne en avril et mai 2026 dans les mêmes conditions méthodologiques.
- Les chiffres présentés sont exprimés en pourcentage.
- Les intentions de vote mesurent un rapport de force à un moment donné. Elles ne peuvent en aucun cas être considérées comme étant prédictives des résultats du scrutin.
- Pour rappel, tout sondage est affecté de marges d'erreur. La marge d'erreur des résultats d'ensemble s'établit, selon le score visé, entre plus ou moins 1,4 et 3,1 points. Aucune reprise de ce sondage ne peut être faite sans que soit reprise également la mention relative aux marges d'erreur.
- Une notice pour cette étude est consultable sur le site de la Commission des sondages : <https://www.commission-des-sondages.fr/>
- Lors des reprises de ce sondage, merci de mentionner le nom de l'institut et du commanditaire « **Toluna Harris Interactive pour M6 et RTL** »

Intervalle de confiance



L'intervalle de confiance (parfois appelé « marge d'erreur ») permet de déterminer la confiance qui peut être attribuée à une valeur, en prenant en compte la valeur observée et la taille de l'échantillon. Si le calcul de l'intervalle de confiance concerne les sondages réalisés avec la méthode aléatoire, il est communément admis qu'il est proche pour les sondages réalisés avec la méthode des quotas.

Taille de l'échantillon	5% ou 95%	10% ou 90%	20% ou 80%	30% ou 70%	40% ou 60%	50%
100 interviews	4,4	6,0	8,0	9,2	9,8	10
200 interviews	3,1	4,3	5,7	6,5	6,9	7,1
300 interviews	2,5	3,5	4,6	5,3	5,7	5,8
400 interviews	2,2	3,0	4,0	4,6	4,9	5,0
500 interviews	2,0	2,7	3,6	4,1	4,4	4,5
600 interviews	1,8	2,4	3,3	3,8	4,0	4,1
800 interviews	1,5	2,1	2,8	3,2	3,4	3,5
1 000 interviews	1,4	1,8	2,5	2,9	3,0	3,1
2 000 interviews	1,0	1,3	1,8	2,1	2,2	2,3
3 000 interviews	0,8	1,1	1,5	1,7	1,8	1,8
4 000 interviews	0,7	0,9	1,3	1,5	1,6	1,6
6 000 interviews	0,6	0,8	1,1	1,3	1,4	1,4

Note de lecture : dans le cas d'un échantillon de 2 000 personnes, si le pourcentage mesuré est de 10%, la marge d'erreur est égale à 1,3. Il y a donc 95% de chance que le pourcentage réel soit compris entre 8,7% et 11,3% (plus ou moins 1,3 points).

Éléments de contexte



Pour mémoire : résultats de l'élection présidentielle de 2022

Vote au 1 ^{er} tour	% Exprimés
Nathalie Arthaud	0,6%
Philippe Poutou	0,8%
Fabien Roussel	2,3%
Jean-Luc Mélenchon	21,9%
Anne Hidalgo	1,7%
Yannick Jadot	4,6%
Emmanuel Macron	27,9%
Valérie Pécresse	4,8%
Nicolas Dupont-Aignan	2,1%
Marine Le Pen	23,1%
Eric Zemmour	7,1%
Jean Lassalle	3,1%

Vote au 2 nd tour	% Exprimés
Emmanuel Macron	58,6%
Marine Le Pen	41,4%



Source : ministère de l'Intérieur

En % de votes exprimés

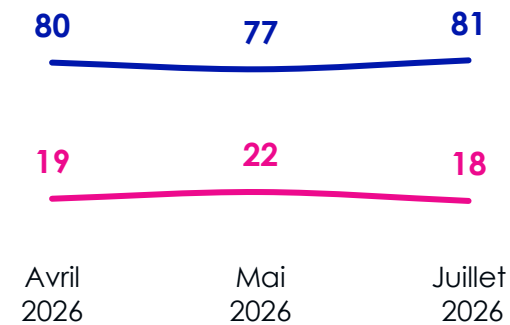
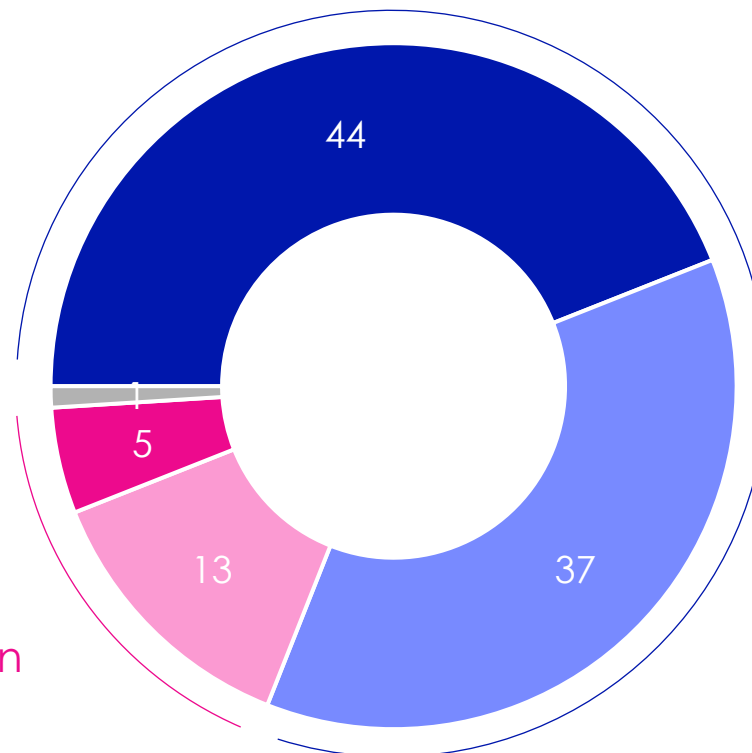
L'état d'esprit des Français concernant l'élection présidentielle



L'intérêt à l'égard de l'élection présidentielle de 2027

Intéressés par l'élection présidentielle de 2027 : 81

Pas intéressés par l'élection présidentielle de 2027 : 18



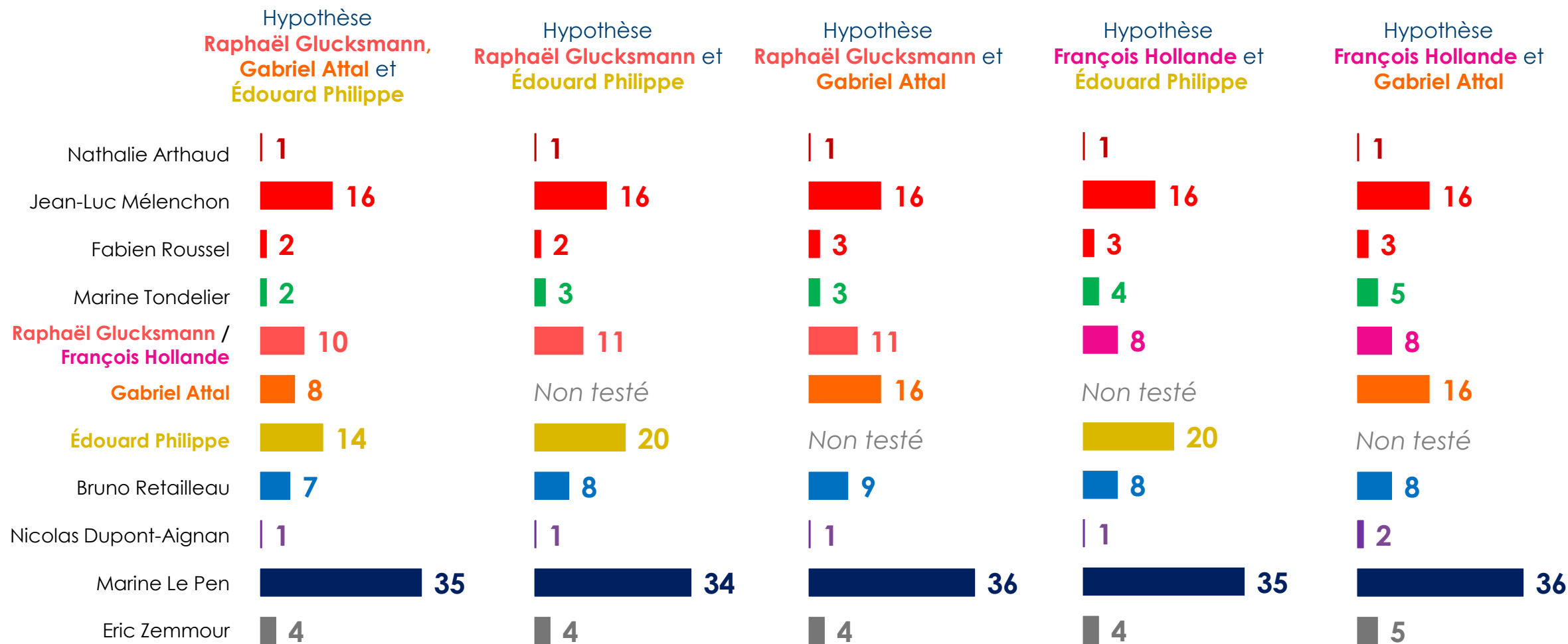
- Beaucoup
- Assez
- Pas vraiment
- Pas du tout
- Ne se prononce pas

Diriez-vous que l'élection présidentielle de 2027 vous intéresse beaucoup, assez, pas vraiment ou pas du tout ?
Base : A tous, en %

Intentions de vote pour le 1^{er} tour de l'élection présidentielle 2027



Récapitulatif – Intentions de vote pour le 1^{er} tour de l'élection présidentielle de 2027

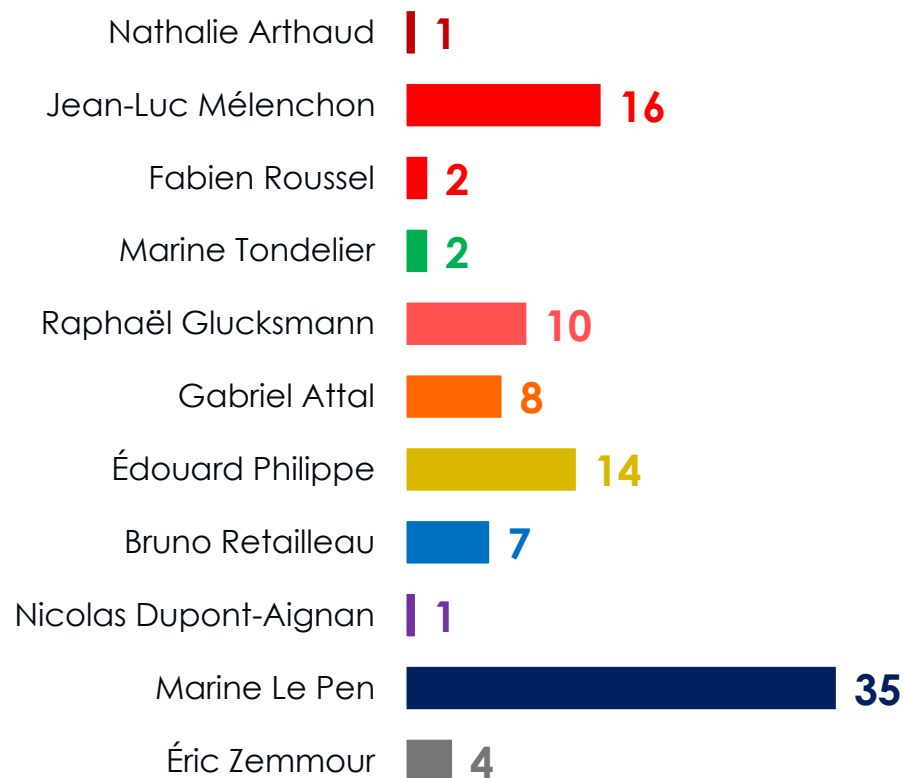


Intentions de vote pour le 1^{er} tour de l'élection présidentielle
Base : Aux inscrits sur les listes électorales, en % des votes exprimés

Rappel : Les intentions de vote mesurent un rapport de force à un moment donné. Elles ne peuvent en aucun cas être considérées comme étant prédictives des résultats du scrutin. La marge d'erreur des résultats d'ensemble s'établit, selon le score visé, entre plus ou moins 1,4 et 2,9 points

Intention de vote au 1^{er} tour de l'élection présidentielle

Hypothèse **Raphaël Glucksmann**, **Gabriel Attal** et **Édouard Philippe**



Intentions de vote pour le 1^{er} tour de l'élection présidentielle
Base : Aux inscrits sur les listes électorales, en % des votes exprimés

Rappel : Les intentions de vote mesurent un rapport de force à un moment donné. Elles ne peuvent en aucun cas être considérées comme étant prédictives des résultats du scrutin. La marge d'erreur des résultats d'ensemble s'établit, selon le score visé, entre plus ou moins 1,4 et 2,9 points

Reports de voix au 1^{er} tour de l'élection présidentielle

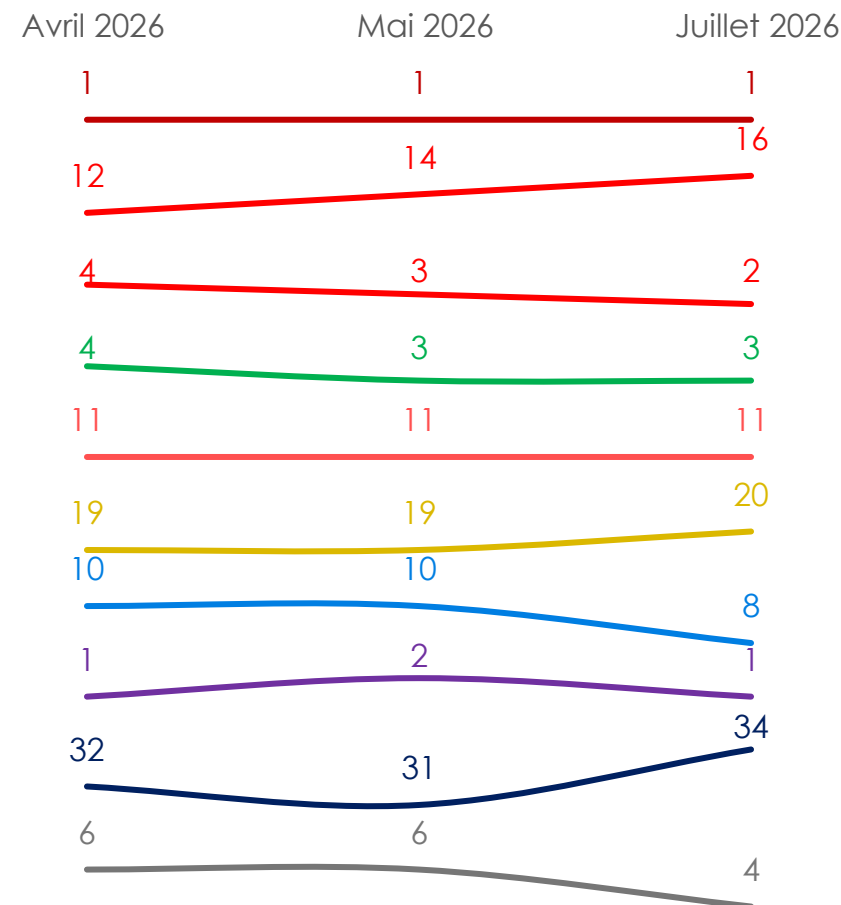
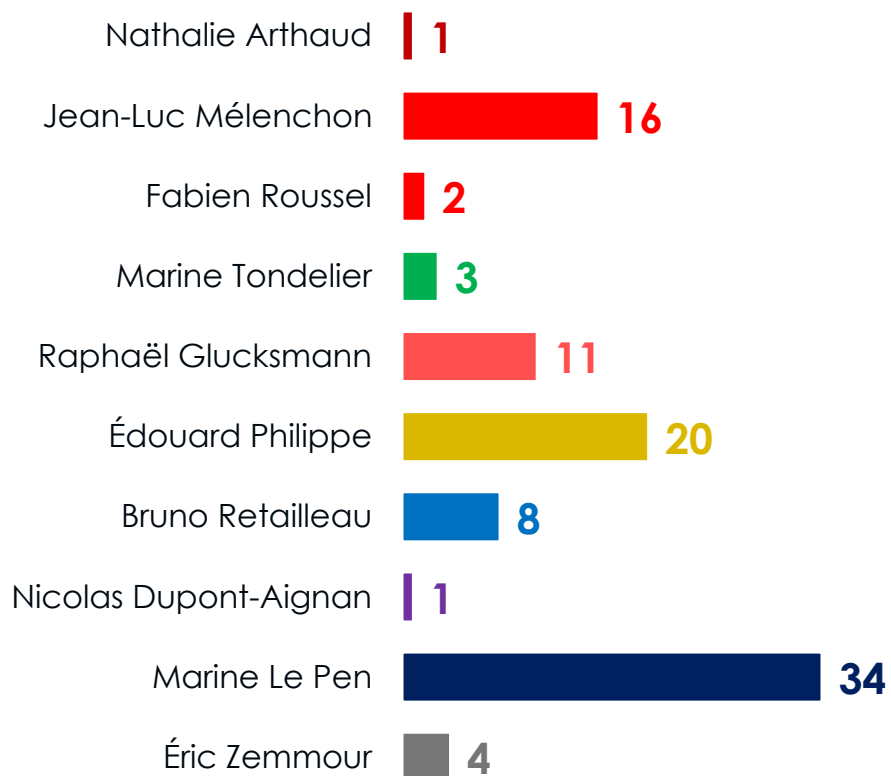
Hypothèse **Raphaël Glucksmann**, **Gabriel Attal** et **Édouard Philippe**

Vote au 1er tour de l'élection présidentielle 2022			
	Jean-Luc MÉLENCHON	Emmanuel MACRON	Marine LE PEN
Jean-Luc Mélenchon	66	9	1
Raphaël Glucksmann	13	9	-
Gabriel Attal	2	21	-
Édouard Philippe	3	40	1
Bruno Retailleau	1	6	2
Marine Le Pen	8	13	93

Note de lecture : Parmi les électeurs d'Emmanuel Macron au 1^{er} tour de l'élection présidentielle 2022 exprimant une intention de vote pour l'élection présidentielle 2027, 40% auraient l'intention de voter pour Édouard Philippe au 1^{er} tour dans cette configuration.

Intention de vote au 1^{er} tour de l'élection présidentielle

Hypothèse **Raphaël Glucksman** et **Édouard Philippe**



Rappel : Les intentions de vote mesurent un rapport de force à un moment donné. Elles ne peuvent en aucun cas être considérées comme étant prédictives des résultats du scrutin. La marge d'erreur des résultats d'ensemble s'établit, selon le score visé, entre plus ou moins 1,4 et 2,9 points

Intentions de vote pour le 1^{er} tour de l'élection présidentielle
Base : Aux inscrits sur les listes électorales, en % des votes exprimés

Reports de voix au 1^{er} tour de l'élection présidentielle

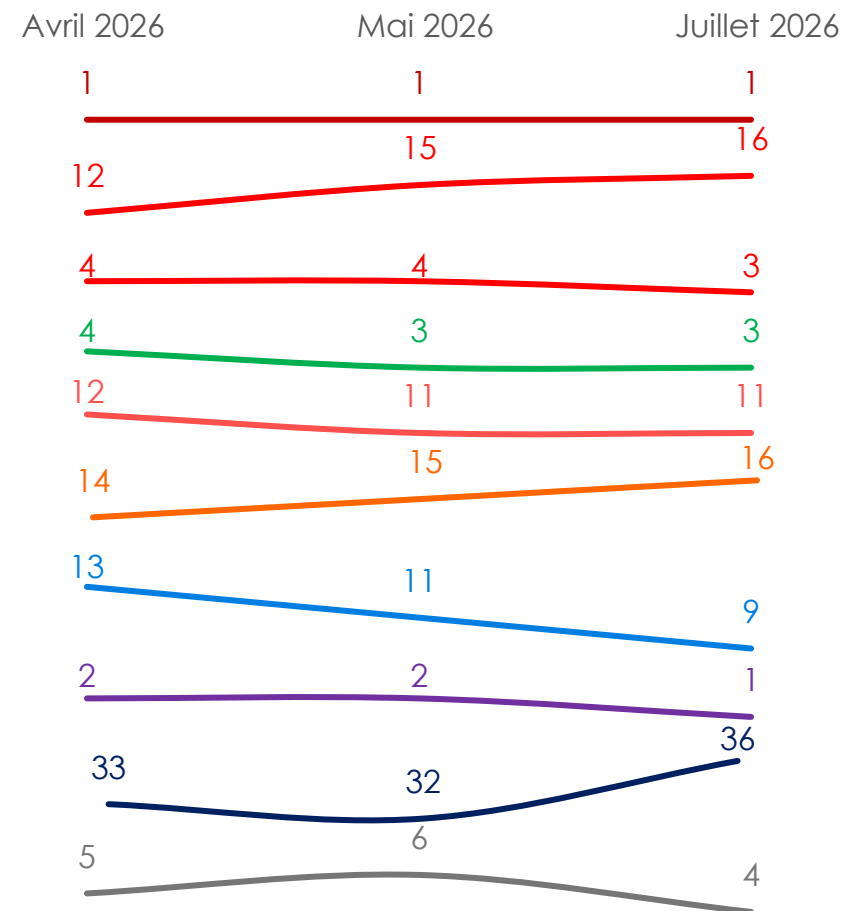
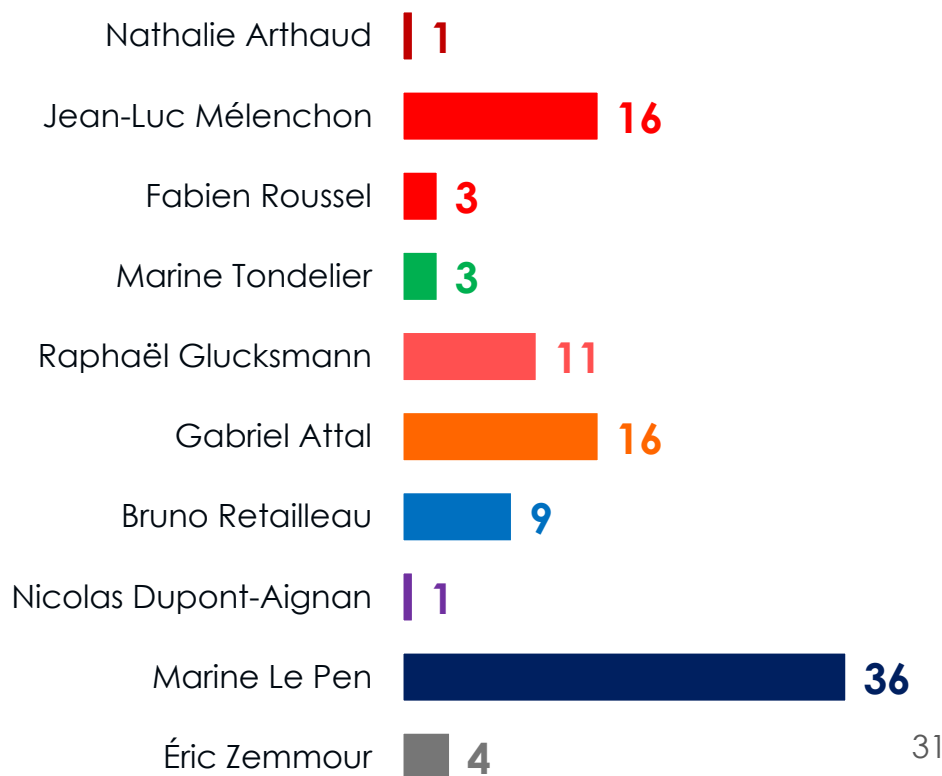
Hypothèse **Raphaël Glucksmann** et **Édouard Philippe**

Vote au 1er tour de l'élection présidentielle 2022			
	Jean-Luc MÉLENCHON	Emmanuel MACRON	Marine LE PEN
Jean-Luc Mélenchon	67	8	1
Raphaël Glucksmann	12	12	-
Édouard Philippe	5	55	1
Bruno Retailleau	1	10	2
Marine Le Pen	5	12	94

Note de lecture : Parmi les électeurs d'Emmanuel Macron au 1^{er} tour de l'élection présidentielle 2022 exprimant une intention de vote pour l'élection présidentielle 2027, 55% auraient l'intention de voter pour Édouard Philippe au 1^{er} tour dans cette configuration.

Intention de vote au 1^{er} tour de l'élection présidentielle

Hypothèse **Raphaël Glucksmann** et **Gabriel Attal**



Rappel : Les intentions de vote mesurent un rapport de force à un moment donné. Elles ne peuvent en aucun cas être considérées comme étant prédictives des résultats du scrutin. La marge d'erreur des résultats d'ensemble s'établit, selon le score visé, entre plus ou moins 1,4 et 2,9 points

Intentions de vote pour le 1^{er} tour de l'élection présidentielle
Base : Aux inscrits sur les listes électorales, en % des votes exprimés

Reports de voix au 1^{er} tour de l'élection présidentielle

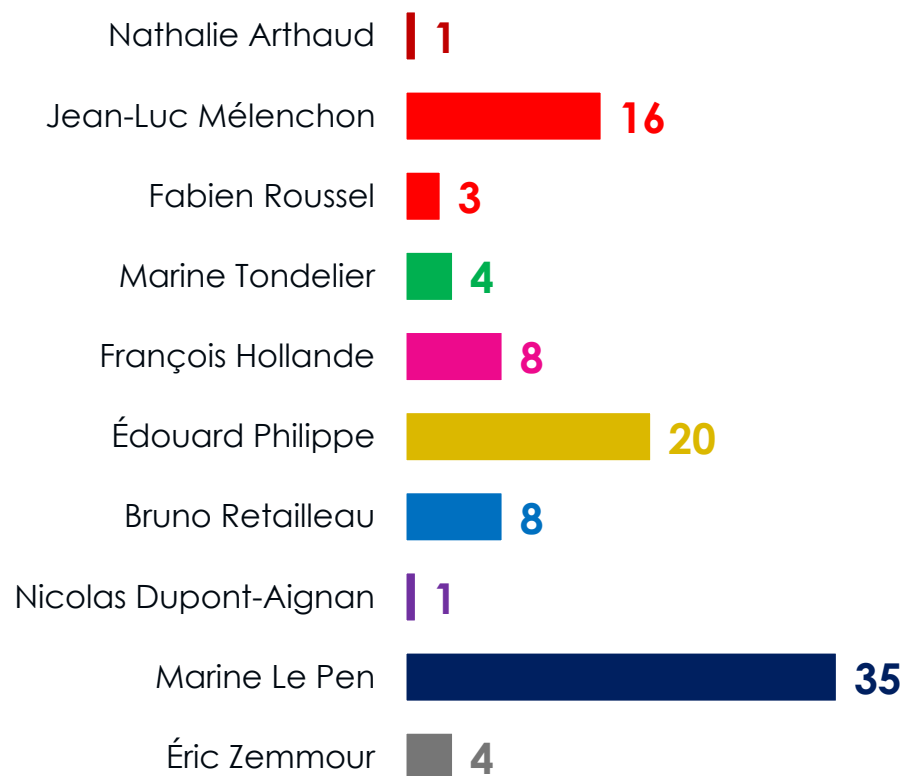
Hypothèse **Raphaël Glucksmann** et **Gabriel Attal**

Vote au 1er tour de l'élection présidentielle 2022			
	Jean-Luc MÉLENCHON	Emmanuel MACRON	Marine LE PEN
Jean-Luc Mélenchon	67	9	1
Raphaël Glucksmann	13	12	-
Gabriel Attal	4	48	1
Bruno Retailleau	1	11	3
Marine Le Pen	7	16	93

Note de lecture : Parmi les électeurs d'Emmanuel Macron au 1^{er} tour de l'élection présidentielle 2022 exprimant une intention de vote pour l'élection présidentielle 2027, 48% auraient l'intention de voter pour Gabriel Attal au 1^{er} tour dans cette configuration.

Intention de vote au 1^{er} tour de l'élection présidentielle

Hypothèse **François Hollande** et **Édouard Philippe**



Intentions de vote pour le 1^{er} tour de l'élection présidentielle
Base : Aux inscrits sur les listes électorales, en % des votes exprimés

Rappel : Les intentions de vote mesurent un rapport de force à un moment donné. Elles ne peuvent en aucun cas être considérées comme étant prédictives des résultats du scrutin. La marge d'erreur des résultats d'ensemble s'établit, selon le score visé, entre plus ou moins 1,4 et 2,9 points

Reports de voix au 1^{er} tour de l'élection présidentielle

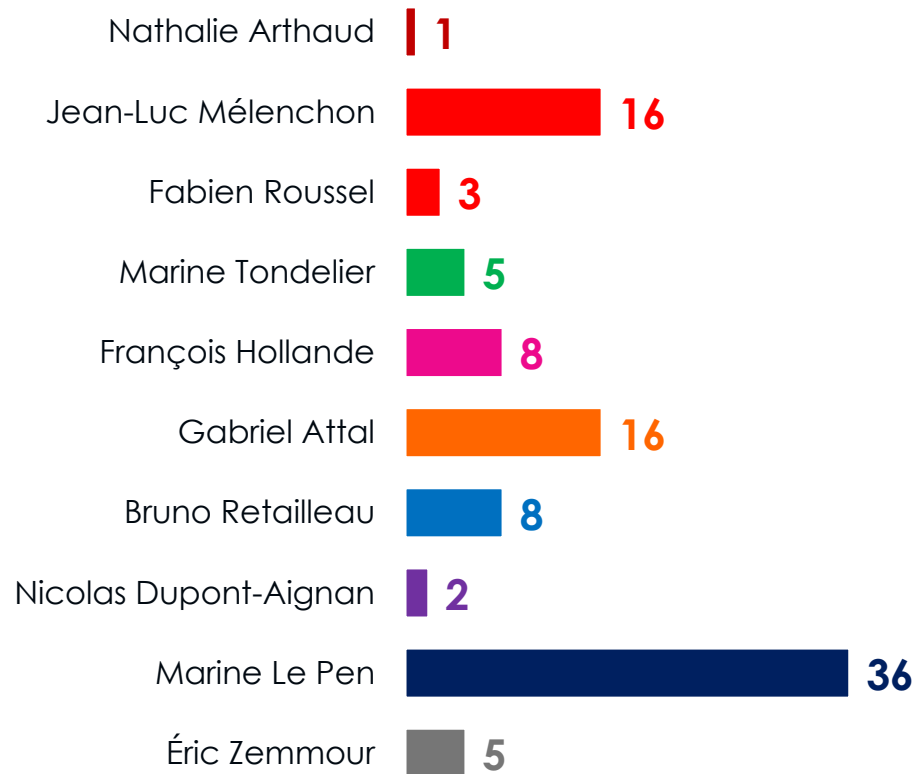
Hypothèse **François Hollande** et **Édouard Philippe**

Vote au 1er tour de l'élection présidentielle 2022			
	Jean-Luc MÉLENCHON	Emmanuel MACRON	Marine LE PEN
Jean-Luc Mélenchon	65	7	1
François Hollande	10	9	1
Édouard Philippe	4	56	-
Bruno Retailleau	1	8	2
Marine Le Pen	7	14	94

Note de lecture : Parmi les électeurs d'Emmanuel Macron au 1^{er} tour de l'élection présidentielle 2022 exprimant une intention de vote pour l'élection présidentielle 2027, 56% auraient l'intention de voter pour Édouard Philippe au 1^{er} tour dans cette configuration.

Intention de vote au 1^{er} tour de l'élection présidentielle

Hypothèse **François Hollande** et **Gabriel Attal**



Intentions de vote pour le 1^{er} tour de l'élection présidentielle
Base : Aux inscrits sur les listes électorales, en % des votes exprimés

Rappel : Les intentions de vote mesurent un rapport de force à un moment donné. Elles ne peuvent en aucun cas être considérées comme étant prédictives des résultats du scrutin. La marge d'erreur des résultats d'ensemble s'établit, selon le score visé, entre plus ou moins 1,4 et 2,9 points

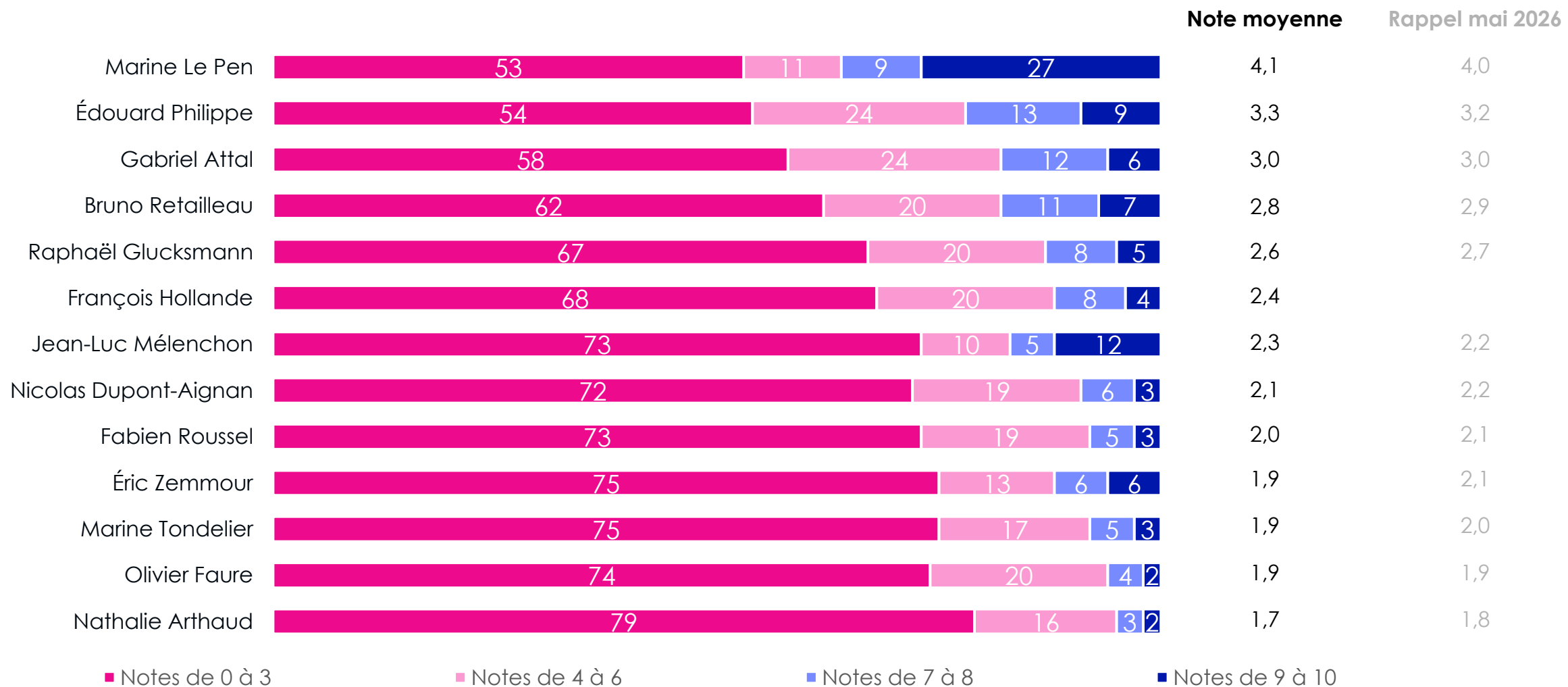
Reports de voix au 1^{er} tour de l'élection présidentielle

Hypothèse **François Hollande** et **Gabriel Attal**

Vote au 1er tour de l'élection présidentielle 2022			
	Jean-Luc MÉLENCHON	Emmanuel MACRON	Marine LE PEN
Jean-Luc Mélenchon	61	9	1
François Hollande	11	12	-
Gabriel Attal	3	46	-
Bruno Retailleau	2	11	2
Marine Le Pen	6	15	94

Note de lecture : Parmi les électeurs d'Emmanuel Macron au 1^{er} tour de l'élection présidentielle 2022 exprimant une intention de vote pour l'élection présidentielle 2027, 46% auraient l'intention de voter pour Gabriel Attal au 1^{er} tour dans cette configuration.

Le potentiel électoral des principales personnalités politiques



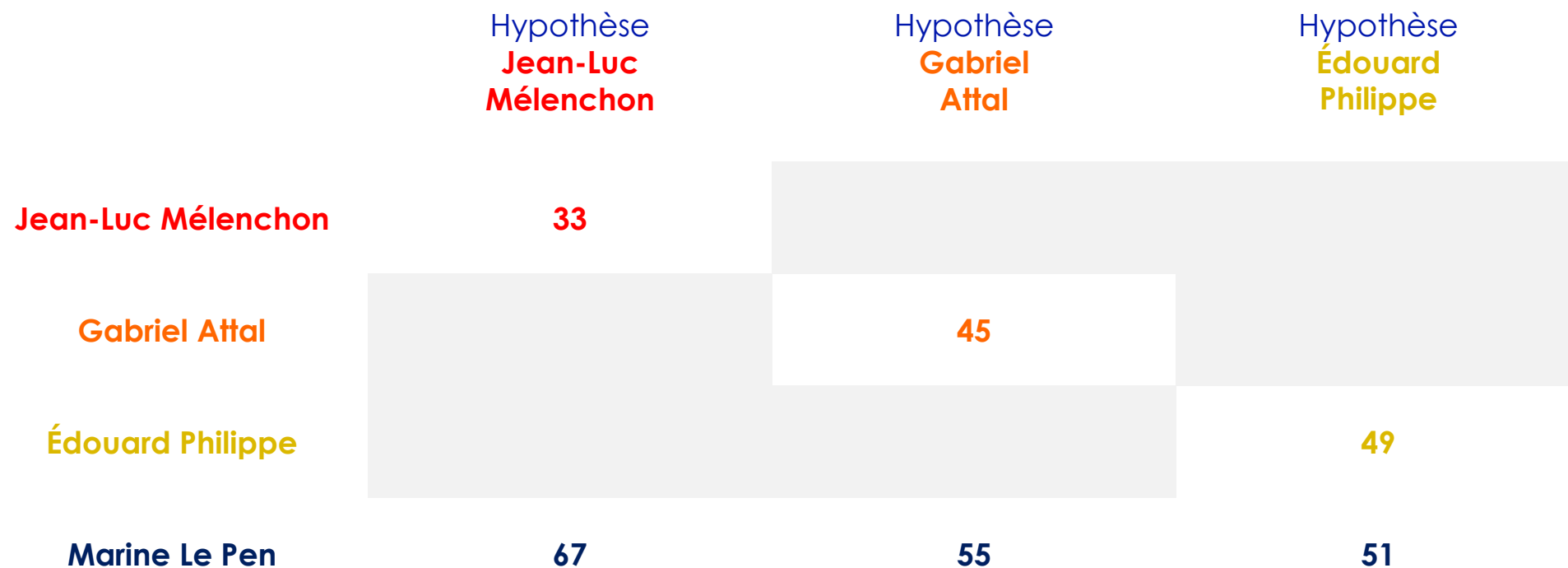
Si la prochaine élection présidentielle en France avait lieu dimanche prochain, pourriez-vous voter pour chacune des personnalités suivantes ? – Échelle de réponse de 0 à 10

Base : Aux inscrits sur les listes électorales, résultats présentés en % et en moyenne

Intentions de vote pour le 2nd tour de l'élection présidentielle 2027



Récapitulatif – Intentions de vote pour le 2nd tour de l'élection présidentielle de 2027



Intentions de vote pour le 2nd tour de l'élection présidentielle
Base : Aux inscrits sur les listes électorales, en % des votes exprimés

Rappel : Les intentions de vote mesurent un rapport de force à un moment donné. Elles ne peuvent en aucun cas être considérées comme étant prédictives des résultats du scrutin. La marge d'erreur des résultats d'ensemble s'établit, selon le score visé, entre plus ou moins 3,1 points

Intention de vote au 2nd tour de l'élection présidentielle

Hypothèse **Marine Le Pen** et **Jean-Luc Mélenchon**

Rappel mai 2026



Intentions de vote pour le 2nd tour de l'élection présidentielle
Base : Aux inscrits sur les listes électorales, en % des votes exprimés

Rappel : Les intentions de vote mesurent un rapport de force à un moment donné. Elles ne peuvent en aucun cas être considérées comme étant prédictives des résultats du scrutin. La marge d'erreur des résultats d'ensemble s'établit, selon le score visé, entre plus ou moins 3,1 points

Reports de voix au 2nd tour de l'élection présidentielle

Hypothèse **Marine Le Pen** et **Jean-Luc Mélenchon**

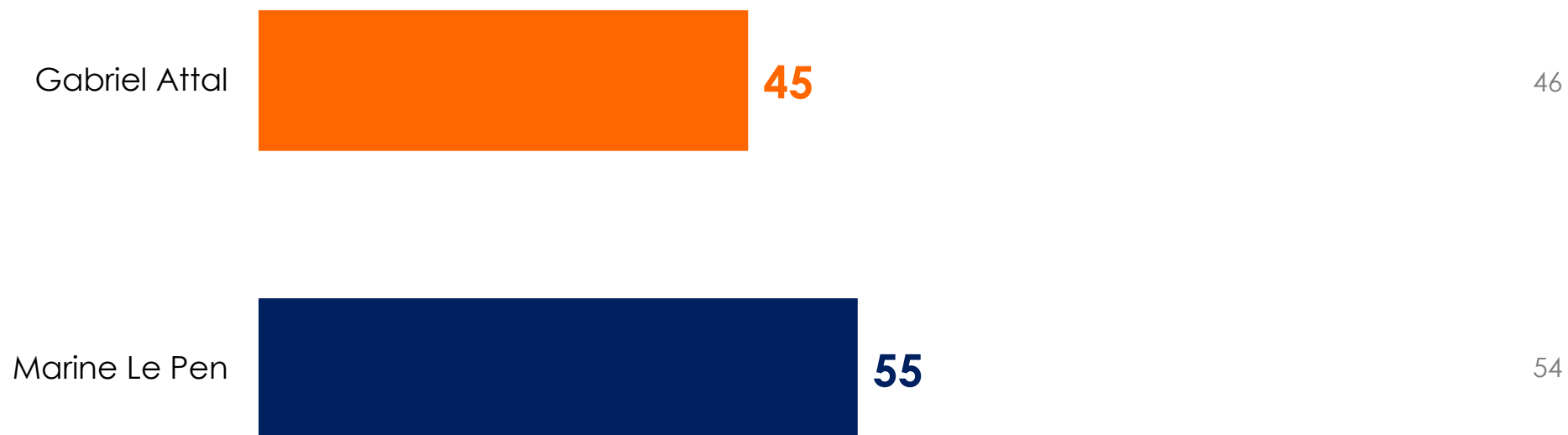
Intention de vote au 1 ^{er} tour de l'élection présidentielle 2027 Hypothèse Raphaël Glucksmann, Gabriel Attal et Édouard Philippe candidats						
	Jean-Luc MÉLENCHON	Raphaël GLUCKSMANN	Gabriel ATTAL	Édouard PHILIPPE	Bruno RETAILLEAU	Marine LE PEN
Jean-Luc Mélenchon	93	34	18	4	9	1
Marine Le Pen	3	7	15	26	51	97
N'exprime pas d'intention de vote (vote blanc, nul ou abstention)	4	59	67	70	40	2

Note de lecture : Parmi les Français exprimant une intention de vote pour Raphaël Glucksmann au 1^{er} tour de l'élection présidentielle 2027, 34% auraient l'intention de voter pour Jean-Luc Mélenchon au 2nd tour dans cette configuration.

Intention de vote au 2nd tour de l'élection présidentielle

Hypothèse **Marine Le Pen** et **Gabriel Attal**

Rappel mai 2026



Intentions de vote pour le 2nd tour de l'élection présidentielle
Base : Aux inscrits sur les listes électorales, en % des votes exprimés

Rappel : Les intentions de vote mesurent un rapport de force à un moment donné. Elles ne peuvent en aucun cas être considérées comme étant prédictives des résultats du scrutin. La marge d'erreur des résultats d'ensemble s'établit, selon le score visé, entre plus ou moins 3,1 points

Reports de voix au 2nd tour de l'élection présidentielle

Hypothèse **Marine Le Pen** et **Gabriel Attal**

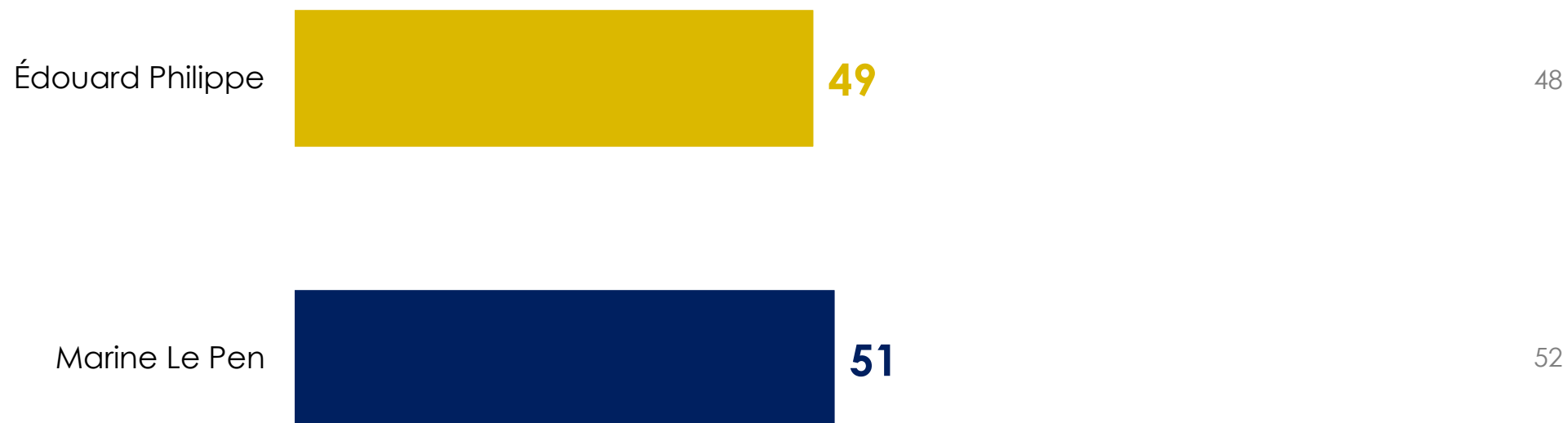
Intention de vote au 1 ^{er} tour de l'élection présidentielle 2027 Hypothèse Raphaël Glucksmann et Gabriel Attal candidats					
	Jean-Luc MÉLENCHON	Raphaël GLUCKSMANN	Gabriel ATTAL	Bruno RETAILLEAU	Marine LE PEN
Gabriel Attal	37	67	94	42	2
Marine Le Pen	11	5	3	38	97
N'exprime pas d'intention de vote (vote blanc, nul ou abstention)	52	28	3	20	1

Note de lecture : Parmi les Français exprimant une intention de vote pour Raphaël Glucksmann au 1^{er} tour de l'élection présidentielle 2027, 67% auraient l'intention de voter pour Gabriel Attal au 2nd tour dans cette configuration.

Intention de vote au 2nd tour de l'élection présidentielle

Hypothèse **Marine Le Pen** et **Édouard Philippe**

Rappel mai 2026



Intentions de vote pour le 2nd tour de l'élection présidentielle
Base : Aux inscrits sur les listes électorales, en % des votes exprimés

Rappel : Les intentions de vote mesurent un rapport de force à un moment donné. Elles ne peuvent en aucun cas être considérées comme étant prédictives des résultats du scrutin. La marge d'erreur des résultats d'ensemble s'établit, selon le score visé, entre plus ou moins 3,1 points

Reports de voix au 2nd tour de l'élection présidentielle

Hypothèse **Marine Le Pen** et **Édouard Philippe**

Intention de vote au 1 ^{er} tour de l'élection présidentielle 2027 Hypothèse Raphaël Glucksmann et Édouard Philippe candidats					
	Jean-Luc MÉLENCHON	Raphaël GLUCKSMANN	Édouard PHILIPPE	Bruno RETAILLEAU	Marine LE PEN
Édouard Philippe	40	72	95	41	2
Marine Le Pen	11	3	3	42	97
N'exprime pas d'intention de vote (vote blanc, nul ou abstention)	49	25	2	17	1

Note de lecture : Parmi les Français exprimant une intention de vote pour Raphaël Glucksmann au 1^{er} tour de l'élection présidentielle 2027, 72% auraient l'intention de voter pour Édouard Philippe au 2nd tour dans cette configuration.

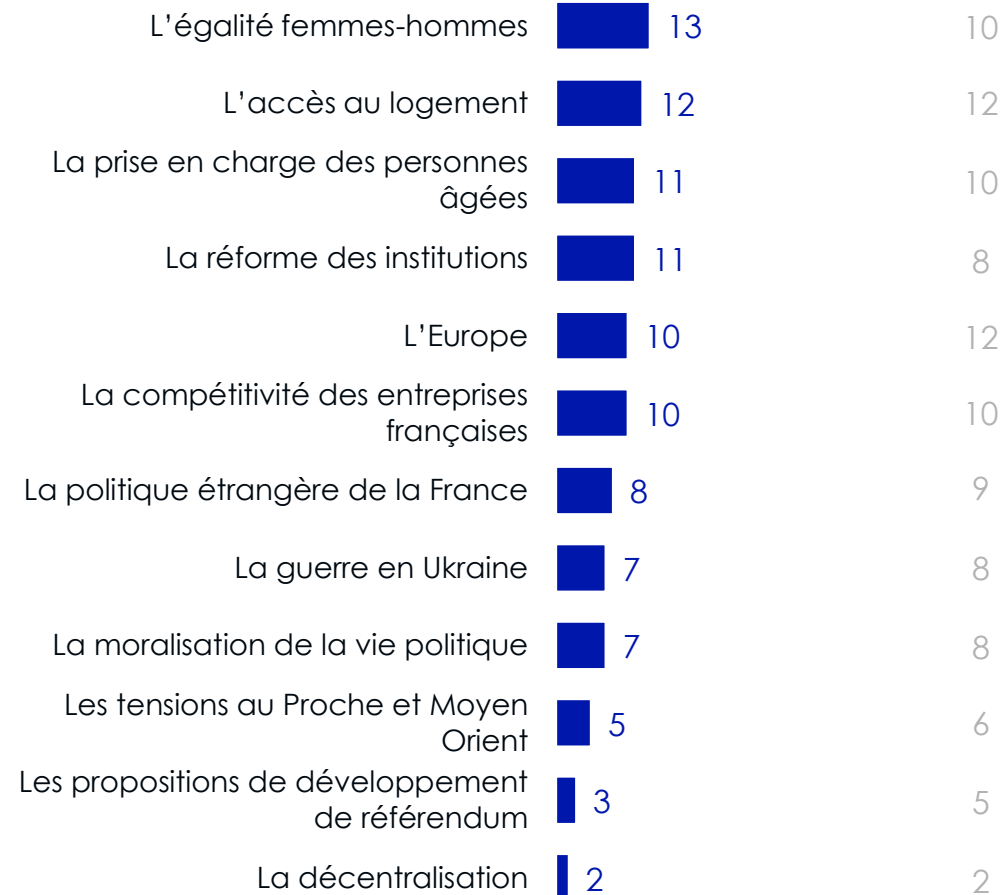
Qualification du vote au 1^{er} tour de l'élection présidentielle



Les thèmes qui comptent le plus dans le choix de vote à l'élection présidentielle de 2027

Rappel mai 2026

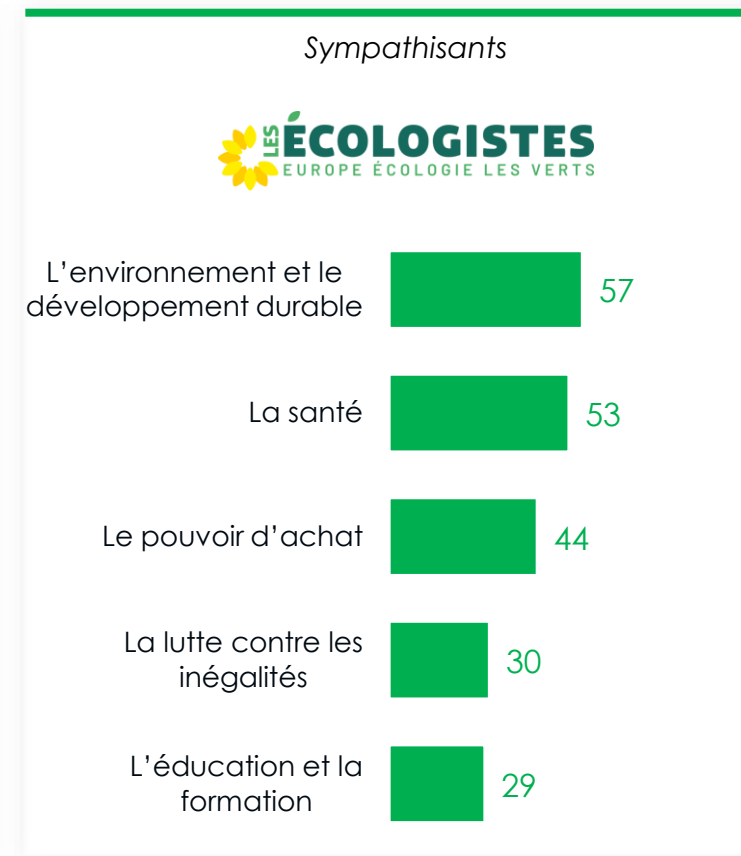
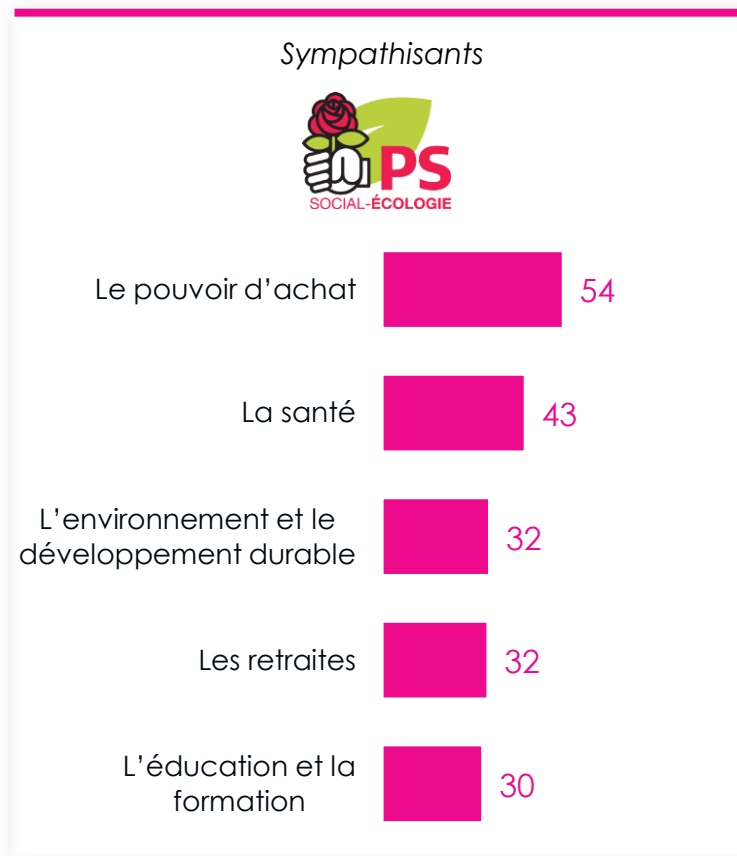
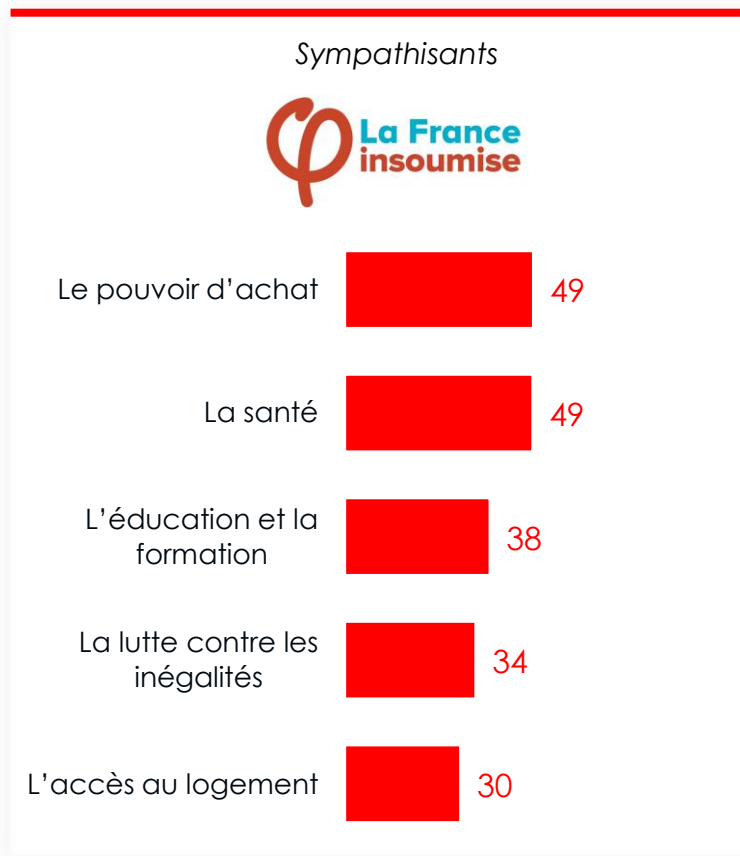
Rappel mai 2026



Parmi la liste suivante, quels sont les thèmes qui vont le plus compter dans votre choix de vote au 1er tour de l'élection présidentielle ? - 5 réponses possibles
 Base : Aux inscrits sur les listes électorales, en %

Top 5 des thèmes qui comptent le plus dans le choix de vote à l'élection présidentielle de 2027

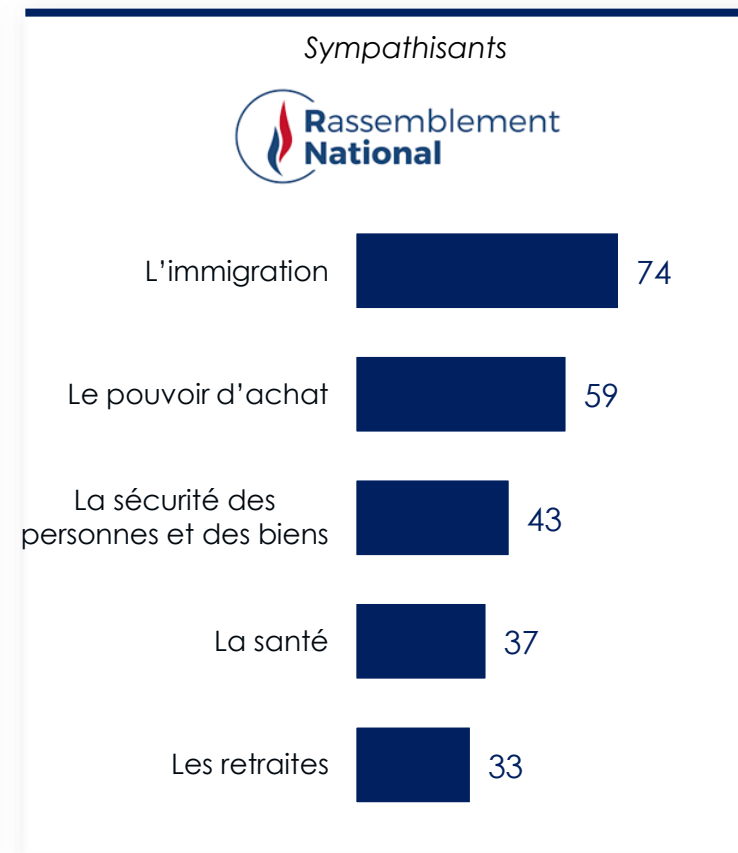
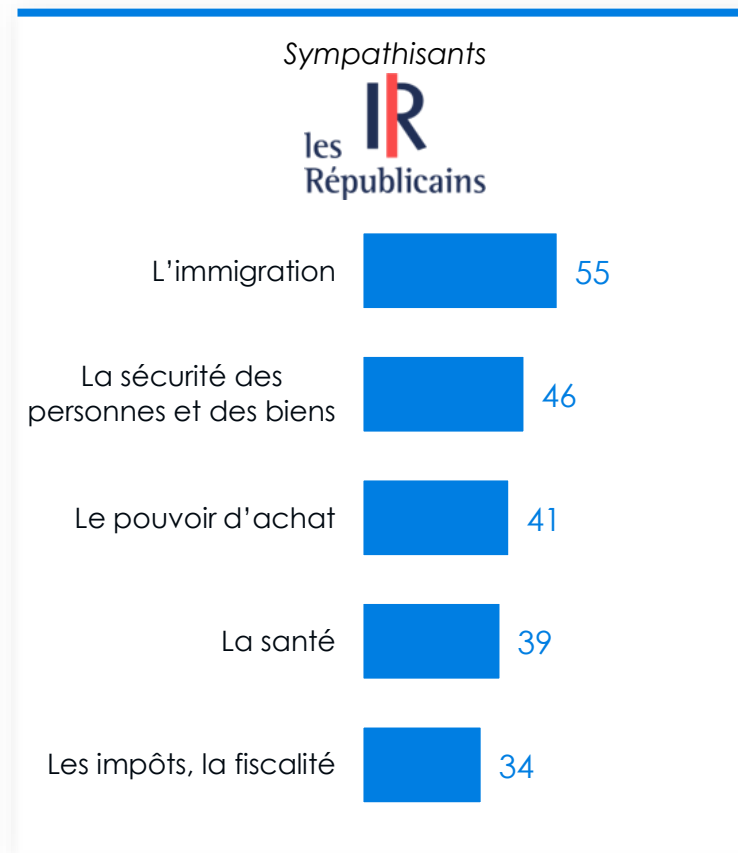
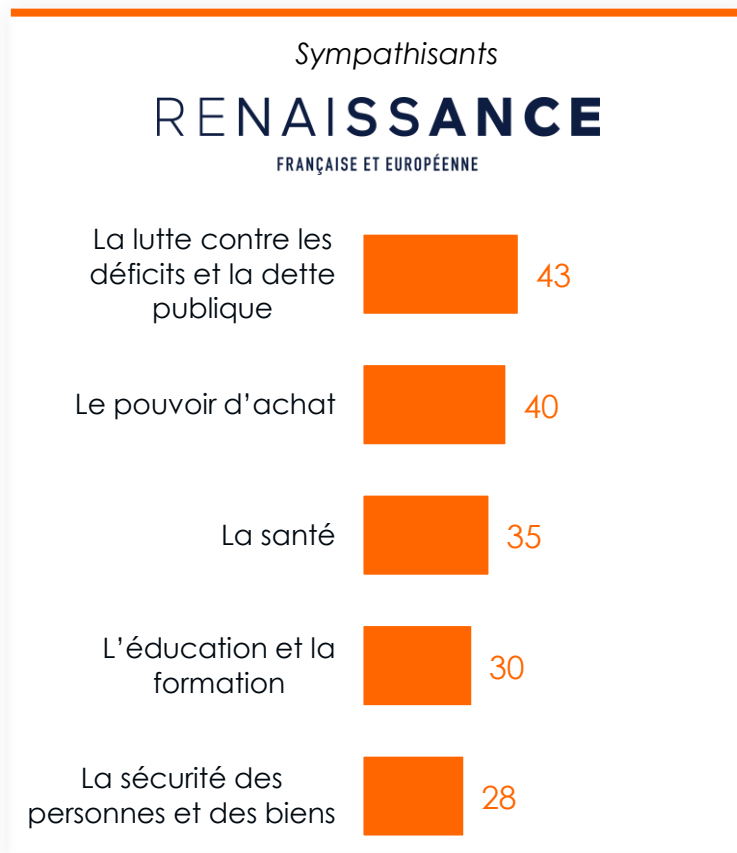
Selon la proximité politique



Parmi la liste suivante, quels sont les thèmes qui vont le plus compter dans votre choix de vote au 1er tour de l'élection présidentielle ? - 5 réponses possibles
 Base : Aux inscrits sur les listes électorales, en %

Top 5 des thèmes qui comptent le plus dans le choix de vote à l'élection présidentielle de 2027

Selon la proximité politique

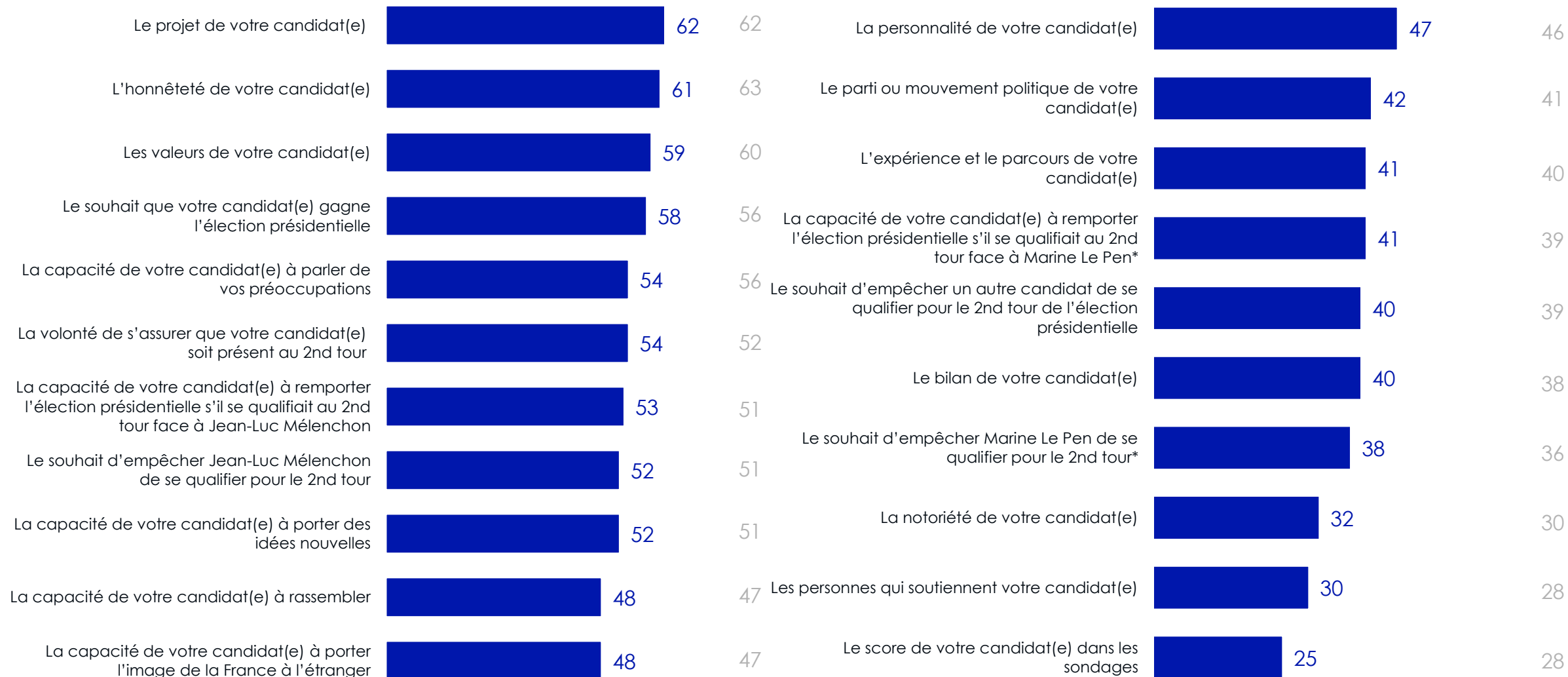


Parmi la liste suivante, quels sont les thèmes qui vont le plus compter dans votre choix de vote au 1er tour de l'élection présidentielle ? - 5 réponses possibles
Base : Aux inscrits sur les listes électorales, en %

Les motivations qui joueront dans le choix de vote à l'élection présidentielle de 2027

Rappel mai 2026

Rappel mai 2026



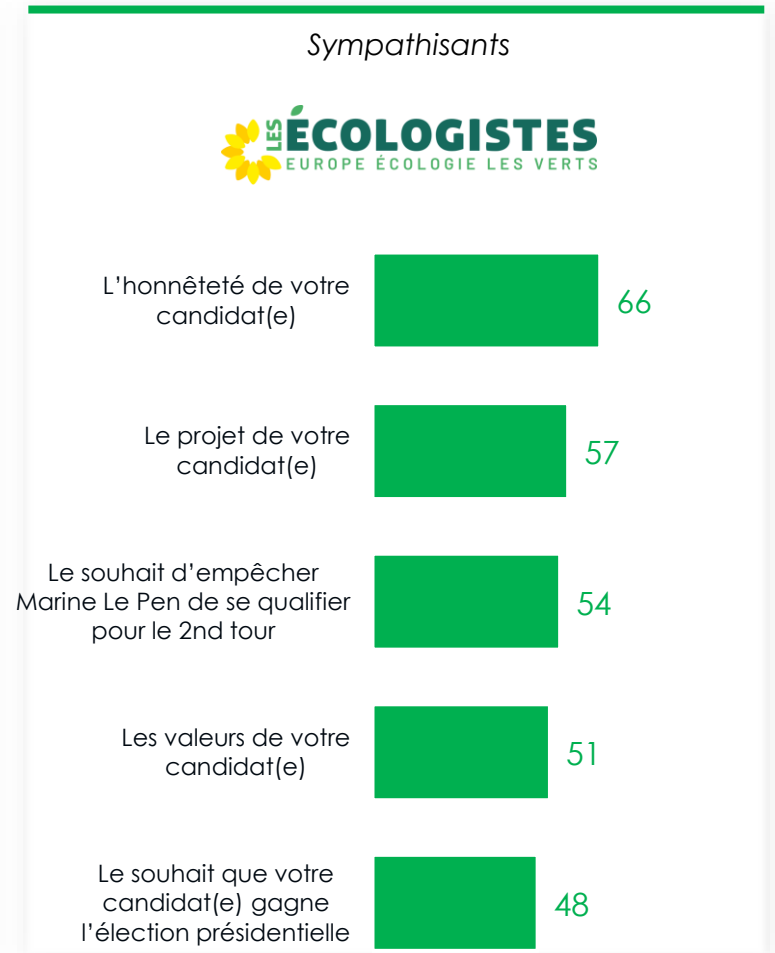
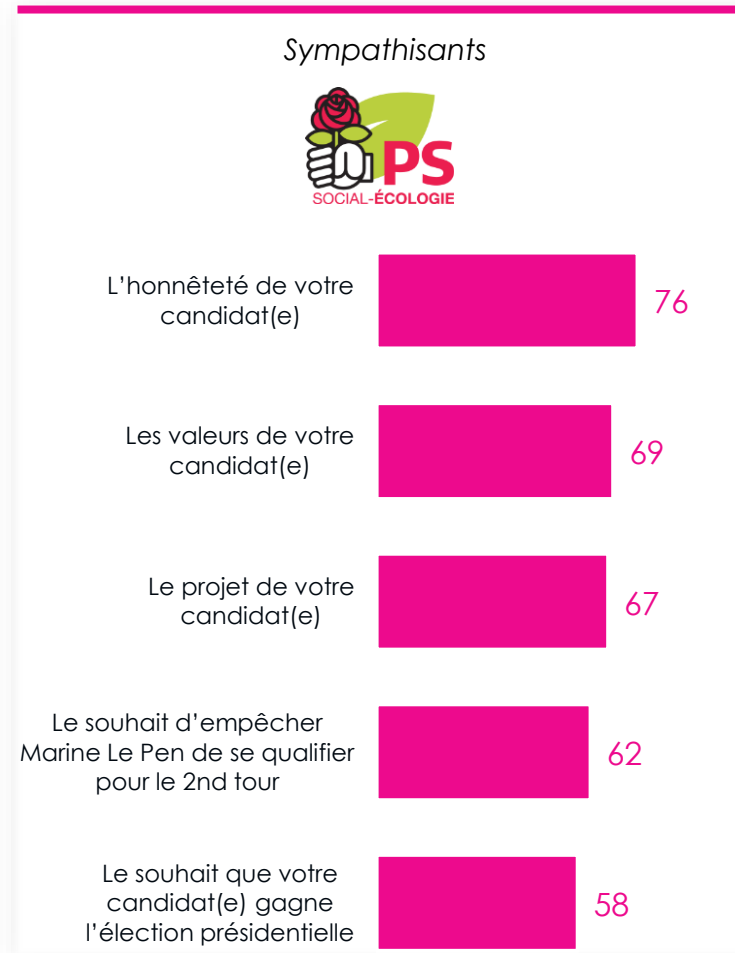
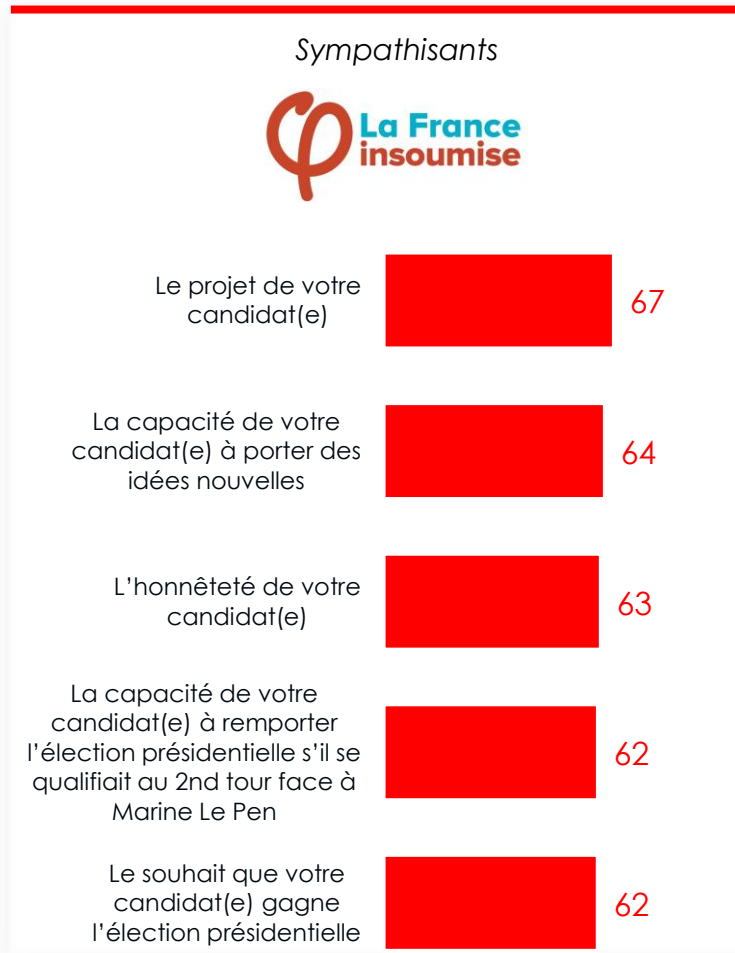
Plus précisément, diriez-vous que chacune des motivations suivantes va jouer beaucoup, assez, peu ou pas du tout dans votre choix de vote au premier tour au 1er tour de l'élection présidentielle ?

Base : Aux inscrits sur les listes électorales, en % de « **Beaucoup** »

*Lors de la précédente vague, ces deux items testaient Jordan Bardella à la place de Marine Le Pen.

Top 5 des motivations qui joueront dans le choix de vote à l'élection présidentielle de 2027

Selon la proximité politique

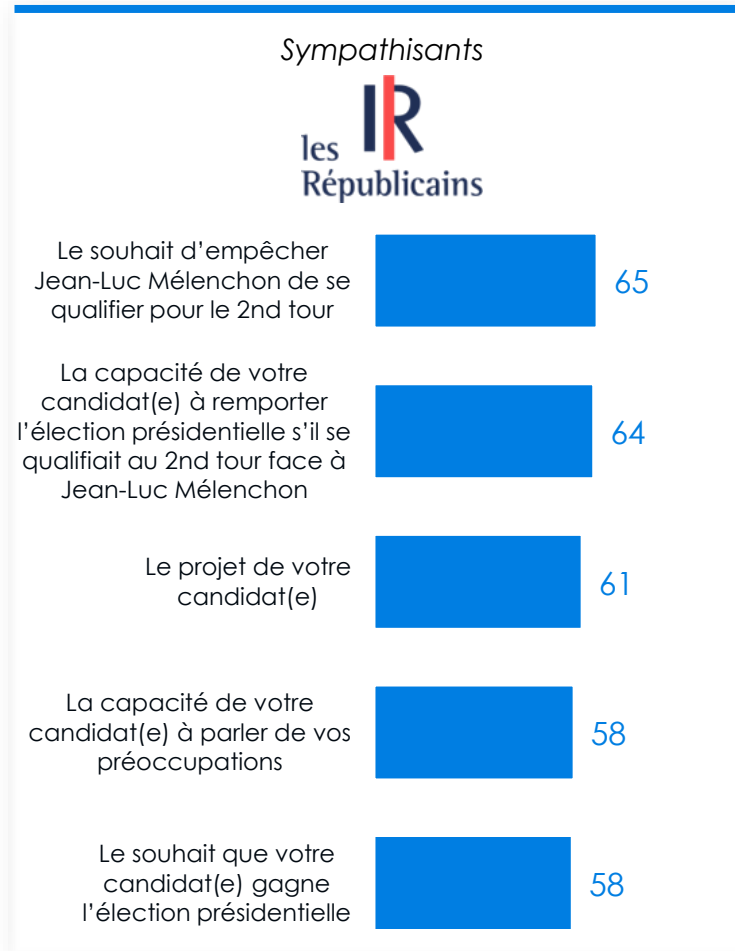
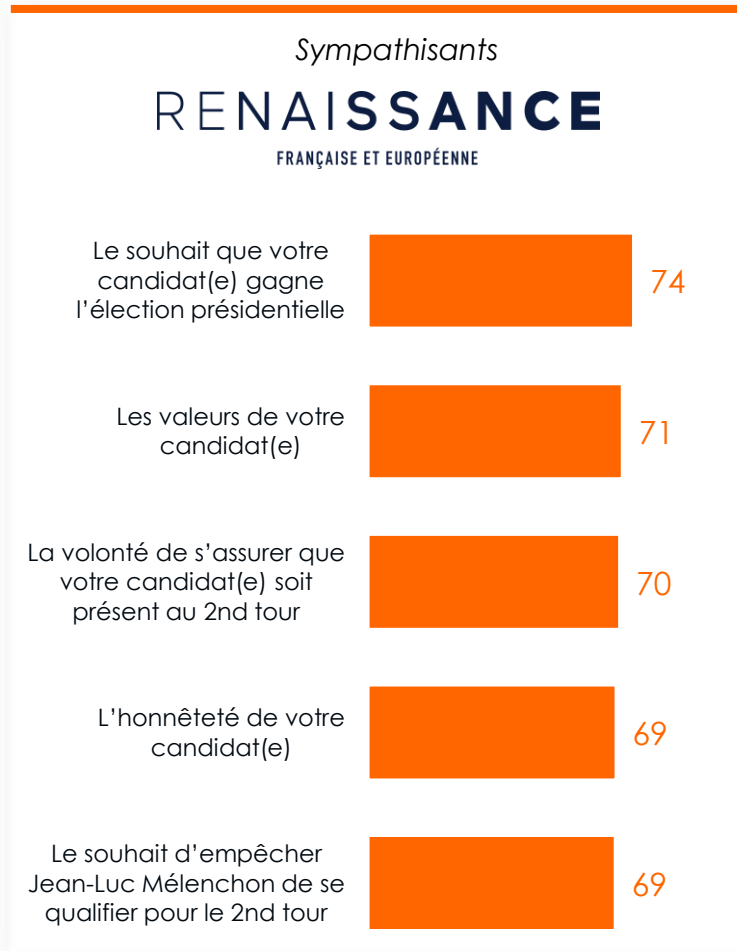


Plus précisément, diriez-vous que chacune des motivations suivantes va jouer beaucoup, assez, peu ou pas du tout dans votre choix de vote au premier tour au 1er tour de l'élection présidentielle ?

Base : Aux inscrits sur les listes électorales, en % de « **Beaucoup** »

Top 5 des motivations qui joueront dans le choix de vote à l'élection présidentielle de 2027

Selon la proximité politique



Plus précisément, diriez-vous que chacune des motivations suivantes va jouer beaucoup, assez, peu ou pas du tout dans votre choix de vote au premier tour au 1er tour de l'élection présidentielle ?

Base : Aux inscrits sur les listes électorales, en % de « **Beaucoup** »

Qualificatifs associés à Jordan Bardella et Marine Le Pen

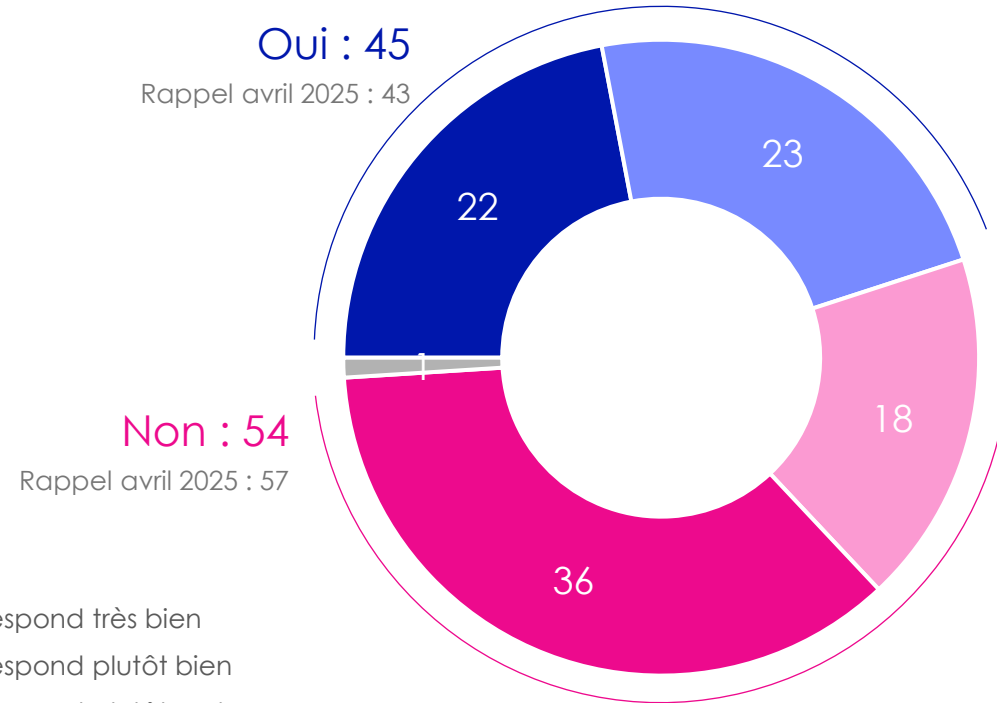
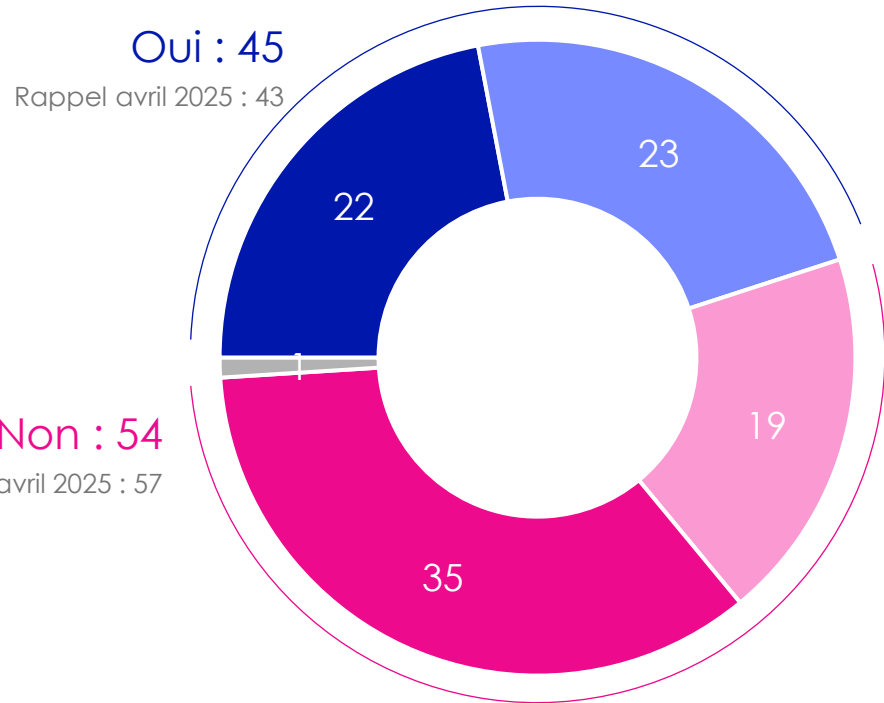


Les traits d'image comparés de Jordan Bardella et Marine Le Pen

Résultats auprès de l'ensemble des Français

Jordan Bardella
ferait un bon Président pour la France

Marine Le Pen
ferait une bonne Présidente pour la France

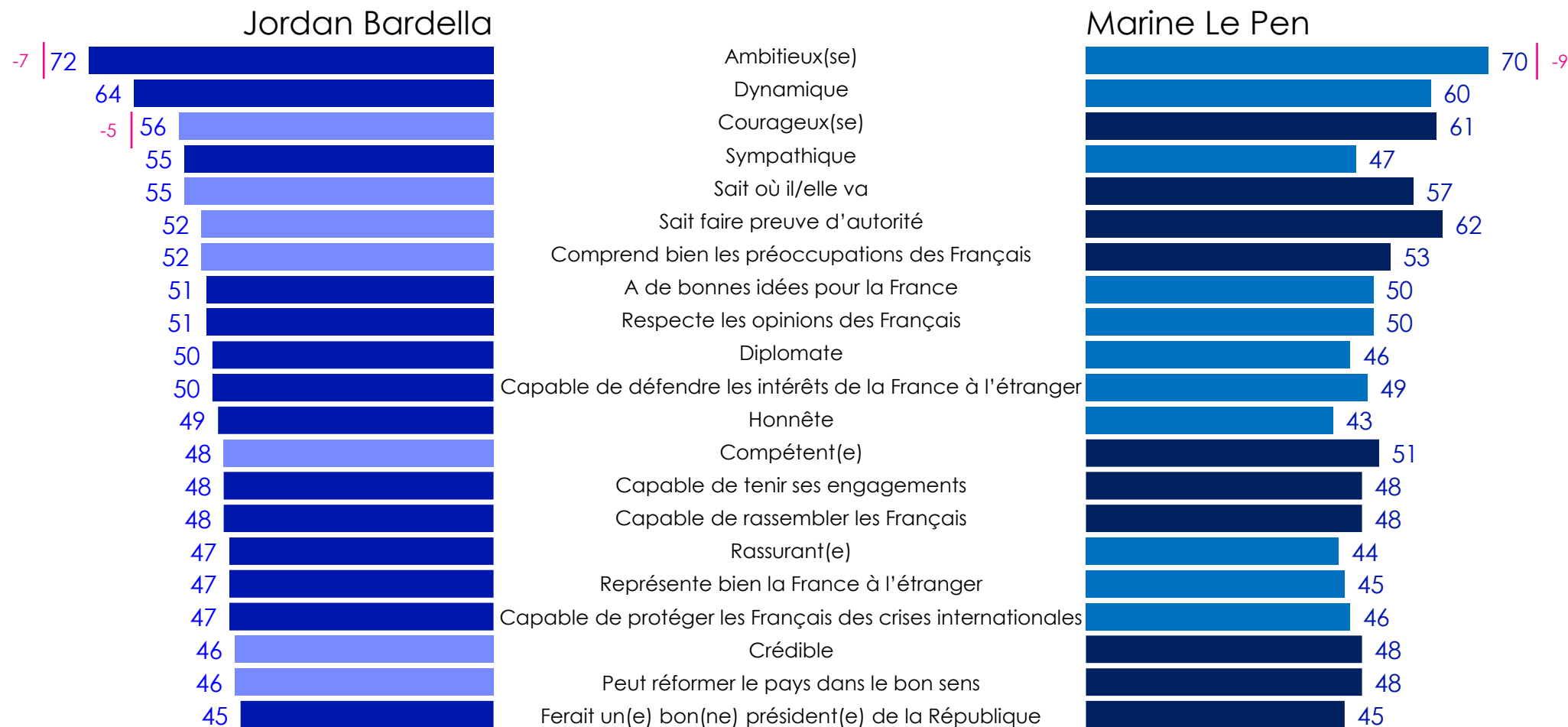


- Correspond très bien
- Correspond plutôt bien
- Correspond plutôt mal
- Correspond très mal
- Ne se prononce pas

Pour chacun des qualificatifs suivants, estimez-vous qu'il correspond très bien, assez bien, assez mal ou très mal à Jordan Bardella / Marine Le Pen ?
Base : Aux inscrits sur les listes électorales, en %

Les traits d'image comparés de Jordan Bardella et Marine Le Pen

Résultats auprès de l'ensemble des Français

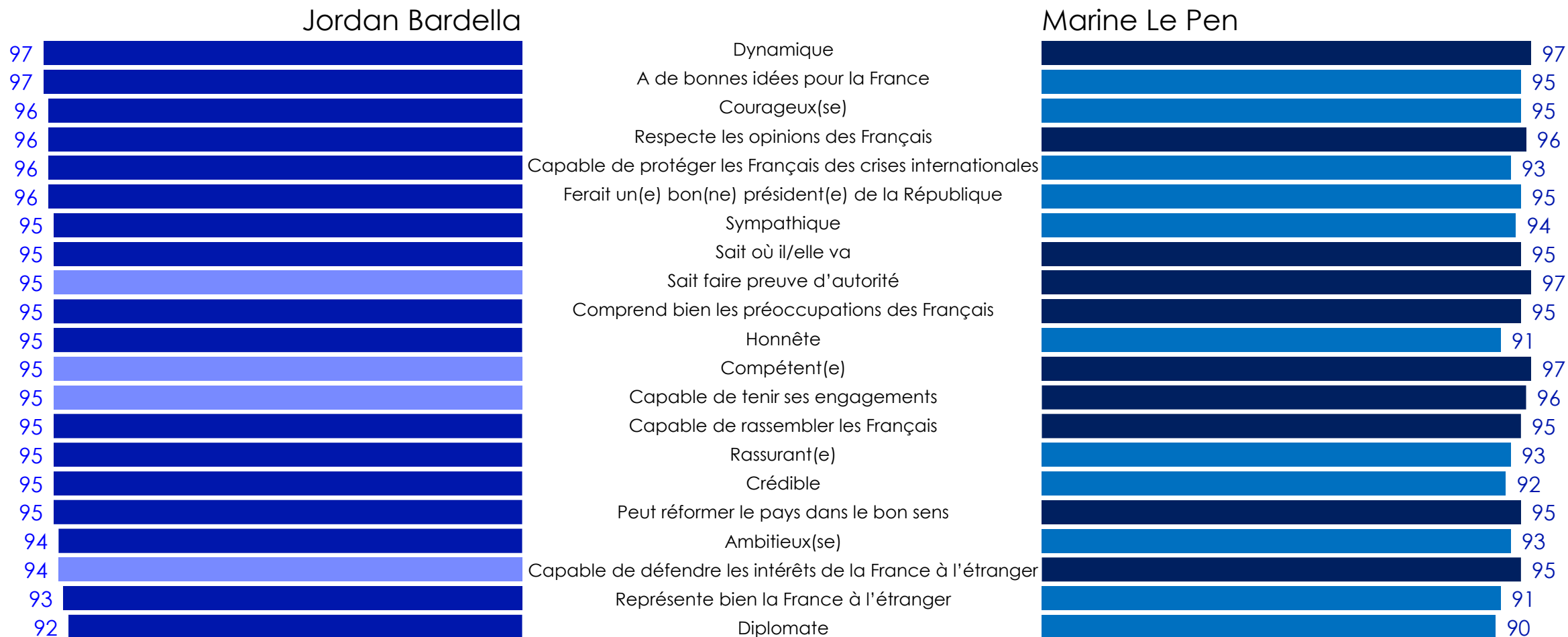


Pour chacun des qualificatifs suivants, estimez-vous qu'il correspond très bien, assez bien, assez mal ou très mal à Jordan Bardella / Marine Le Pen ?

Base : Aux inscrits sur les listes électorales, en % de « **Correspond bien** »

Les traits d'image comparés de Jordan Bardella et Marine Le Pen

Résultats auprès des sympathisants du Rassemblement National



Pour chacun des qualificatifs suivants, estimez-vous qu'il correspond très bien, assez bien, assez mal ou très mal à Jordan Bardella / Marine Le Pen ?

Base : Aux inscrits sur les listes électorales se déclarant proches du RN, en % de « **Correspond bien** »



Contacts Toluna – Harris Interactive en France :

Jean-Daniel Lévy

Directeur délégué – Stratégies politiques et d'opinion
jdlevy@toluna.com

Jean-Philippe Dubrulle

Directeur des études politiques et d'opinion
jphilippe.dubrulle@toluna.com

Merci de noter que toute diffusion de ces résultats doit être accompagnée des éléments techniques suivants : le **nom de l'institut**, le **nom du commanditaire** de l'étude, la **méthode d'enquête**, les **dates de réalisation** et la **taille de l'échantillon**.

Copyright © Toluna

All rights reserved. Nothing from this report is allowed to be multiplied, to be stored in an automated file, or to be made public electronically, mechanically, by photocopies, recording or any other manner, without written consent of Toluna.